



# CorePro LED PLS



## CorePro LED PLS 5W 830 2P G23

CorePro, LED, PL-S, EM/Mains, 144 mm, 5 W, 9/11W PL-S, 3000 K, 520 lm, CRI 82, 30000 ore

Philips CorePro LED PLS sostituisce lefluorescente tradizionale PLS . Con questa soluzione è più facile sostituire le lampade tradizionali nelle applicazioni d'illuminazione generale: soddisfa i requisiti d'illuminazione di base, offre significativi risparmi energetici e rispetta l'ambiente.

### Dati del prodotto

Informazioni generali	
Attacco	G23
Durata nominale	30.000 ore
Ciclo di commutazione on/off	50.000
Lighting Technology	LED
Riferimento per la misurazione del flusso	Sphere
Periodo di garanzia	3 anni
Dati tecnici di illuminazione	
Codice colore	830 [CCT of 3000K]
Angolo del fascio (Nom)	120 °
Flusso luminoso	520 lm
Designazione colore	Bianco (WH)
Temperatura di colore correlata (Nom)	3000 K
Efficienza luminosa (specificata) (Nom)	104 lm/W
Uniformità del colore	<6
Indice di resa cromatica (CRI)	82
LLMF a fine durata vita nominale (Nom)	70 %

Photobiological safety according to EN 62471	RG0
Funzionamento e parte elettrica	
Frequenza di ingresso	Da 50 a 60 Hz
Consumo energetico	5 W
Corrente lampada (Nom)	31 mA
Tempo di avvio (Nom)	0,5 s
Tempo di riscaldamento per raggiungere il 60% del flusso luminoso	0,5 s
Fattore di potenza (frazione)	0,9
Tensione (Nom)	220-240 V
LED alternative to fluorescent lamp power	9/11W PL-S
Corrente di spunto di alimentazione	6,6
N. max lampade su MCB tipo B 10 A - Rete	116
N. max lampade su MCB tipo B 10 A - Reattore EM senza condensatore di rifasamento.	355
N. max lampade su MCB tipo B 10 A - Reattore EM con condensatore di rifasamento.	-
N. max lampade su MCB tipo B 16 A - Rete	186

## CorePro LED PLS

N. max lampade su MCB tipo B 16 A - Reattore EM	569
senza condensatore di rifasamento.	
N. max lampade su MCB tipo B 16 A - Reattore EM	-
con condensatore di rifasamento.	
Compatibilità del ballast	EM/Mains
<b>Temperatura</b>	
Temp. massima involucro (Nom)	50 °C
<b>Controlli e dimmerazione</b>	
Dimmerabile	No
<b>Meccanica e corpo</b>	
Finitura lampadina	Smerigliata
Materiale della lampadina	Plastica
Lunghezza prodotto	144 mm
Forma lampadina	PL-S
Peso netto (Pezzo)	0,043 kg
<b>Approvazione e applicazione</b>	
Classe di efficienza energetica	F
Prodotto per il risparmio energetico	Si
Marchi di approvazione	Conformità RoHS Marchio CE Certificato KEMA Keur
Consumo energetico kWh/1000 h	5 kWh

Numero di registrazione EPREL	1820625
Marchio CE	Si
Conformità a RoHS EU	Si
Valore di tremolio (PstLM)	1
Effetto stroboscopico	0,4
Intervallo temperatura ambiente	Da -20 a +45 °C

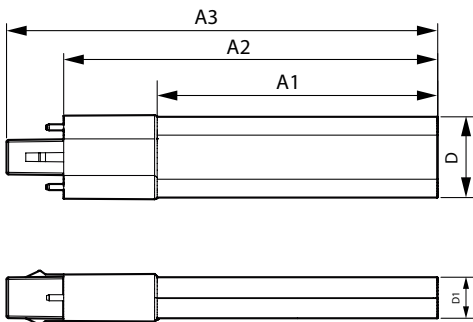
### Condizioni di applicazione

Tecnologia wireless	Non applicabile
---------------------	-----------------

### Dati del prodotto

Nome prodotto ordine	CorePro LED PLS 5W 830 2P G23
Nome completo prodotto	CorePro LED PLS 5W 830 2P G23
Full EOC	872016928658000
Descrizione codice locale	PLSLED2P9830G2
Codice d'ordine	28658000
Codice materiale (12NC)	929003756802
Codice locale	PLSLED2P9830G2
Numeratore - Quantità per confezione	1
EAN/UPC - Prodotto/scatola	8720169286580
Numeratore - Confezioni per scatola esterna	20
EAN/UPC - Case	8720169286597

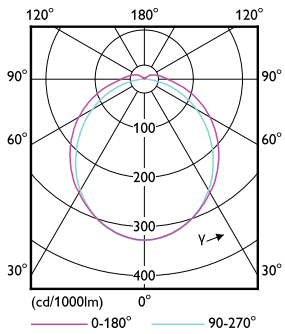
## Disegno tecnico



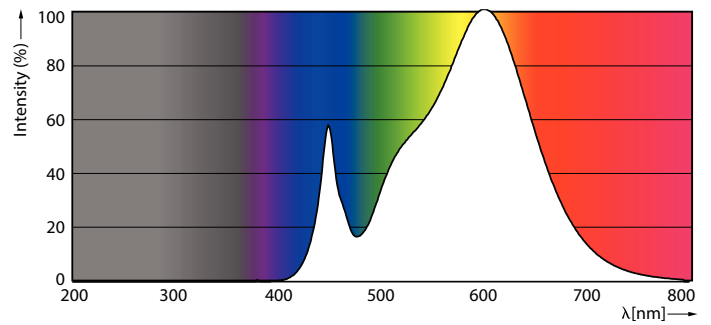
Product	D1	D	A1	A2	A3
CorePro LED PLS 5W 830 2P G23	16 mm	31 mm	108 mm	144 mm	166 mm

# CorePro LED PLS

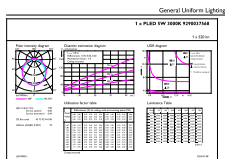
## Fotometrie



Light Distribution Diagram - CorePro LED PLS 5W 830 2P G23



Spectral Power Distribution Colour - CorePro LED PLS 5W 830 2P G23

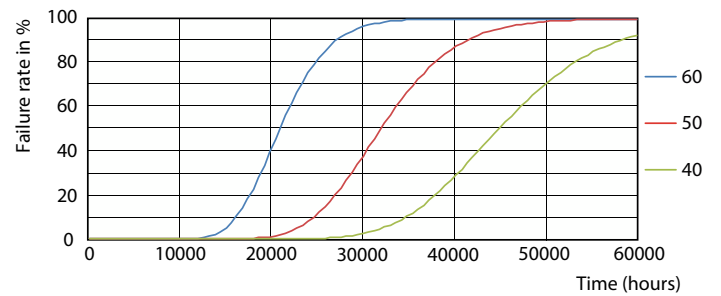


General uniform lighting - CorePro LED PLS 5W 830 2P G23

## Durata



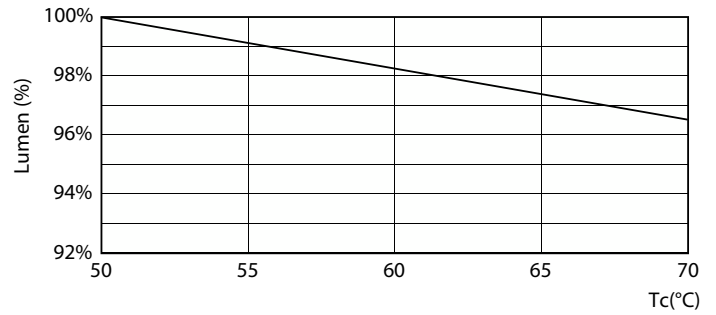
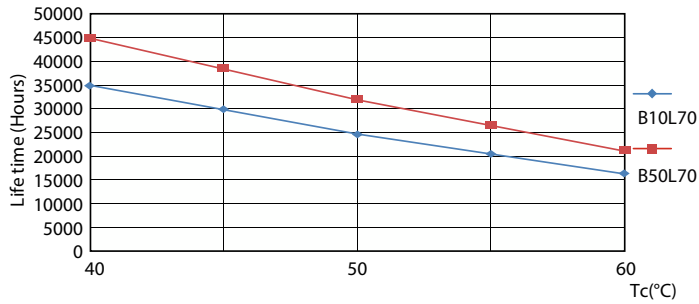
Life Expectancy Diagram



FailureRate

# CorePro LED PLS

## Durata



LifetimeVsTc

Lumen Maintenance Diagram - CorePro LED PLS 5W 830 2P G23



Lumen Maintenance Diagram - CorePro LED PLS 5W 830 2P G23

