



CorePro LED PLL



CorePro LED PLL HF 24W 840 4P 2G11

CorePro, LED, PL-L, HF, 528 mm, 24 W, 55W PL-L, 4000 K, 3400 lm, CRI 83, 30000 ore

Philips CorePro LED PLL è la soluzione di rinnovamento delle lampade ideale per i downlight e gli apparecchi d'illuminazione in un'ampia gamma di applicazioni d'illuminazione generale. Integra una sorgente luminosa LED in un fattore di forma fluorescente tradizionale per offrire un incredibile risparmio energetico e una durata doppia rispetto alle alternative fluorescenti.

Dati del prodotto

Informazioni generali		Photobiological safety according to EN 62471	
Attacco	2G11		RG0
Durata nominale	30.000 ore	Funzionamento e parte elettrica	
Ciclo di commutazione on/off	50.000	Frequenza di linea	20000-70000 Hz
Lighting Technology	LED	Frequenza di ingresso	20000-70000 Hz
Riferimento per la misurazione del flusso	Sphere	Consumo energetico	24 W
Periodo di garanzia	3 anni	Corrente lampada (Max)	600 mA
		Corrente lampada (Min)	400 mA
Dati tecnici di illuminazione		Tempo di avvio (Nom)	0,5 s
Codice colore	840 [CCT of 4000K]	Tempo di riscaldamento per raggiungere il 60% del flusso luminoso	0,5 s
Angolo del fascio (Nom)	160 °	Fattore di potenza (frazione)	0,9
Flusso luminoso	3.400 lm	Tensione (Nom)	53-77 V
Designazione colore	Bianco freddo (CW)	LED alternative to fluorescent lamp power	55W PL-L
Temperatura di colore correlata (Nom)	4000 K	Corrente di spunto di alimentazione	-
Efficienza luminosa (specificata) (Nom)	141,00 lm/W	N. max lampade su MCB tipo B 10 A - Rete	-
Uniformità del colore	<6	N. max lampade su MCB tipo B 10 A - Reattore EM senza condensatore di rifasamento.	-
Indice di resa cromatica (CRI)	83		
LLMF a fine durata vita nominale (Nom)	70 %		

CorePro LED PLL

N. max lampade su MCB tipo B 10 A - Reattore EM - con condensatore di rifasamento.	-
N. max lampade su MCB tipo B 16 A - Rete	-
N. max lampade su MCB tipo B 16 A - Reattore EM - senza condensatore di rifasamento.	-
N. max lampade su MCB tipo B 16 A - Reattore EM - con condensatore di rifasamento.	-
Compatibilità del ballast	HF
Temperatura	
Temp. massima involucro (Nom)	70 °C
Controlli e dimmerazione	
Dimmerabile	No
Meccanica e corpo	
Finitura lampadina	Smerigliata
Materiale della lampadina	Vetro
Lunghezza prodotto	528 mm
Forma lampadina	PL-L
Peso netto (Pezzo)	0,160 kg
Approvazione e applicazione	
Classe di efficienza energetica	E
Prodotto per il risparmio energetico	Si
Marchi di approvazione	Conformità RoHS Marchio CE Certificato KEMA Keur

Consumo energetico kWh/1000 h	24 kWh
Numero di registrazione EPREL	387356
Marchio CE	Si
Conformità a RoHS EU	Si
Intervallo temperatura ambiente	Da -20 °C a 45 °C

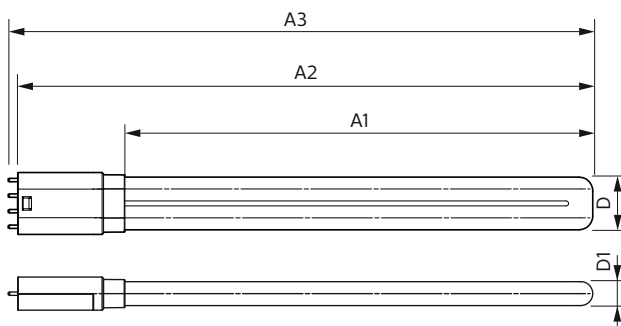
Condizioni di applicazione

Tecnologia wireless	Non applicabile
---------------------	-----------------

Dati del prodotto

Nome prodotto ordine	CorePro LED PLL HF 24W 840 4P 2G11
Nome completo prodotto	CorePro LED PLL HF 24W 840 4P 2G11
Full EOC	871869682841000
Descrizione codice locale	PLLED4P55840
Codice d'ordine	82841000
Codice materiale (12NC)	929001920502
Codice locale	PLLED4P55840
Numeratore - Quantità per confezione	1
EAN/UPC - Prodotto/scatola	8718696828410
Numeratore - Confezioni per scatola esterna	10
EAN/UPC - Case	8718696828427

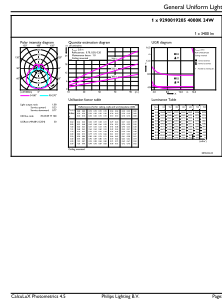
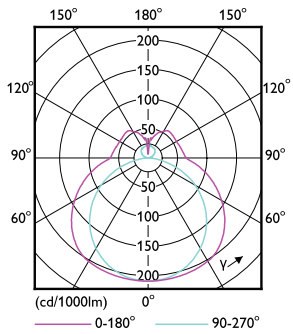
Disegno tecnico



Product	D1	D2	A1	A2	A3
CorePro LED PLL HF 24W 840 4P 2G11	17 mm	38 mm	453 mm	528 mm	535 mm

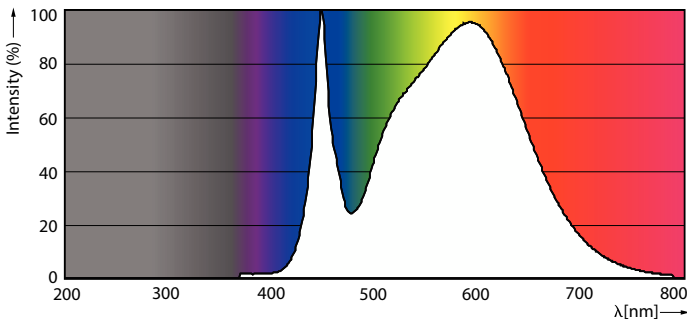
CorePro LED PLL

Fotometrie



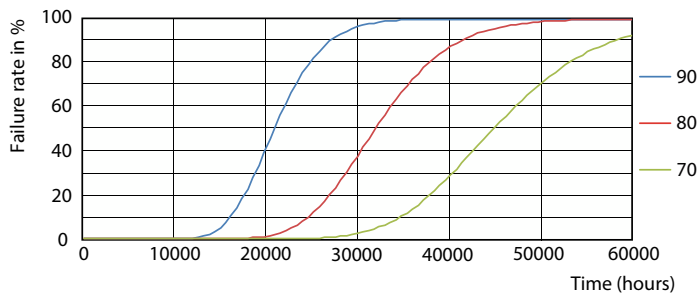
Light Distribution Diagram - CorePro LED PLL HF 24W 840 4P 2G11

General uniform lighting - CorePro LED PLL HF 24W 840 4P 2G11

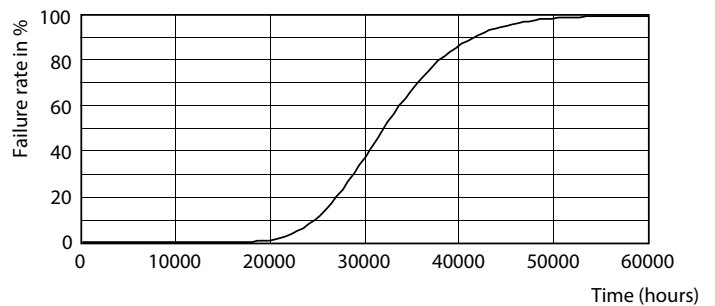


Spectral Power Distribution Colour - CorePro LED PLL HF 24W 840 4P 2G11

Durata



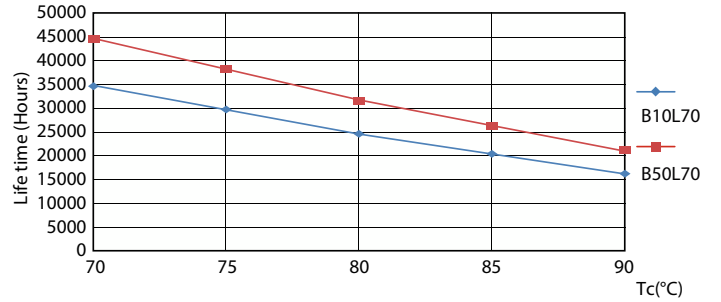
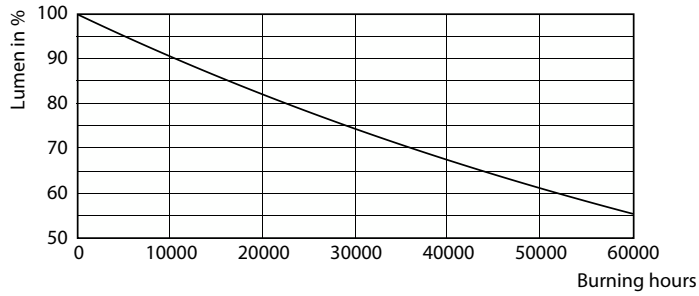
LEDtube CorePro PLL HF 24W 2G11 830 24D ND



LEDtube CorePro PLL HF 24W 2G11 830 24D ND

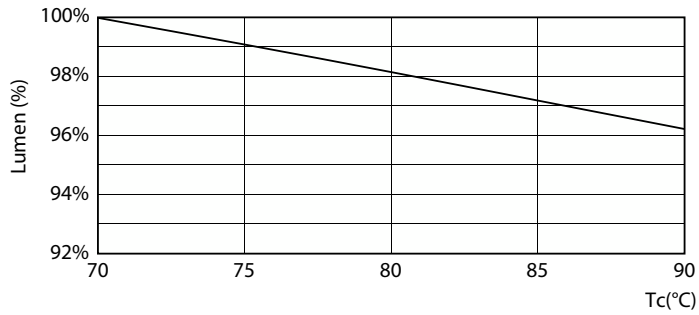
CorePro LED PLL

Durata



Lumen Maintenance Diagram - CorePro LED PLL HF 24W 840 4P 2G11

LEDtube CorePro PLL HF 24W 2G11 830 24D ND



Lumen Maintenance Diagram - CorePro LED PLL HF 24W 840 4P 2G11

