



CorePro LED PLL



CorePro LED PLL HF 8W 840 4P 2G11

CorePro, LED, PL-L, HF, 217 mm, 8 W, 18W PL-L, 4000 K, 1000 lm, CRI 80, 30000 ore

Philips CorePro LED PLL è la soluzione di rinnovamento delle lampade ideale per i downlight e gli apparecchi d'illuminazione in un'ampia gamma di applicazioni d'illuminazione generale. Integra una sorgente luminosa LED in un fattore di forma fluorescente tradizionale per offrire un incredibile risparmio energetico e una durata doppia rispetto alle alternative fluorescenti.

Dati del prodotto

Informazioni generali		Photobiological safety according to EN 62471	
Attacco	2G11		RGO
Durata nominale	30.000 ore	Funzionamento e parte elettrica	
Ciclo di commutazione on/off	50.000	Frequenza di linea	20K-80K Hz
Lighting Technology	LED	Frequenza di ingresso	20 K-80 K Hz
Riferimento per la misurazione del flusso	Sphere	Consumo energetico	8 W
Periodo di garanzia	3 anni	Corrente lampada (Max)	500 mA
Dati tecnici di illuminazione		Corrente lampada (Min)	150 mA
Codice colore	840 [CCT of 4000K]	Tempo di avvio (Nom)	0,5 s
Angolo del fascio (Nom)	160 °	Tempo di riscaldamento per raggiungere il 60% del flusso luminoso	0.5 s
Flusso luminoso	1.000 lm	Fattore di potenza (frazione)	0.9
Designazione colore	Bianco freddo (CW)	Tensione (Nom)	20-60 V
Temperatura di colore correlata (Nom)	4000 K	LED alternative to fluorescent lamp power	18W PL-L
Efficienza luminosa (specificata) (Nom)	125 lm/W	Corrente di spunto di alimentazione	-
Uniformità del colore	<6	N. max lampade su MCB tipo B 10 A - Rete	-
Indice di resa cromatica (CRI)	80	N. max lampade su MCB tipo B 10 A - Reattore EM senza condensatore di rifasamento.	-
LLMF a fine durata vita nominale (Nom)	70 %		

CorePro LED PLL

N. max lampade su MCB tipo B 10 A - Reattore EM - con condensatore di rifasamento.	-
N. max lampade su MCB tipo B 16 A - Rete	-
N. max lampade su MCB tipo B 16 A - Reattore EM - senza condensatore di rifasamento.	-
N. max lampade su MCB tipo B 16 A - Reattore EM - con condensatore di rifasamento.	-
Compatibilità del ballast	HF
Temperatura	
Temp. massima involucro (Nom)	70 °C
Controlli e dimmerazione	
Dimmerabile	No
Meccanica e corpo	
Finitura lampadina	Smerigliata
Materiale della lampadina	Vetro
Lunghezza prodotto	217 mm
Forma lampadina	PL-L
Peso netto (Pezzo)	0,085 kg
Approvazione e applicazione	
Classe di efficienza energetica	E
Prodotto per il risparmio energetico	Si
Marchi di approvazione	Conformità RoHS Marchio CE Certificato KEMA Keur

Consumo energetico kWh/1000 h	8 kWh
Numero di registrazione EPREL	1370820
Marchio CE	Si
Conformità a RoHS EU	Si
Intervallo temperatura ambiente	Da -20 °C a 45 °C

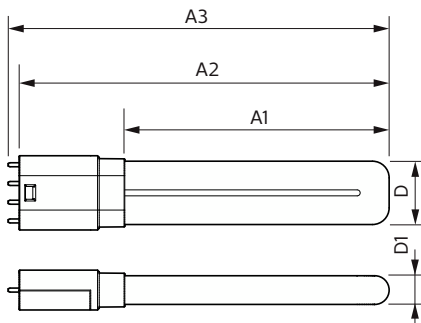
Condizioni di applicazione

Tecnologia wireless	Non applicabile
---------------------	-----------------

Dati del prodotto

Nome prodotto ordine	CorePro LED PLL HF 8W 840 4P 2G11
Nome completo prodotto	CorePro LED PLL HF 8W 840 4P 2G11
Full EOC	871951448678200
Descrizione codice locale	PLLED4P18840
Codice d'ordine	48678200
Codice materiale (12NC)	929003578902
Codice locale	PLLED4P18840
Numeratore - Quantità per confezione	1
EAN/UPC - Prodotto/scatola	8719514486782
Numeratore - Confezioni per scatola esterna	10
EAN/UPC - Case	8719514486799

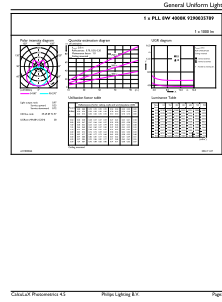
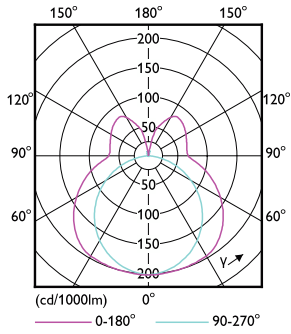
Disegno tecnico



Product	D1	D2	A1	A2	A3
CorePro LED PLL HF 8W 840 4P 2G11	17 mm	38 mm	155 mm	217 mm	224 mm

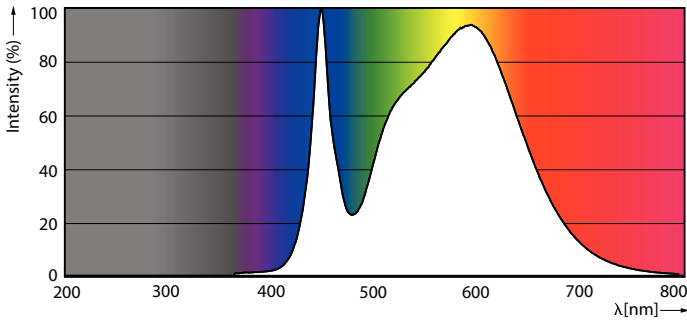
CorePro LED PLL

Fotometrie



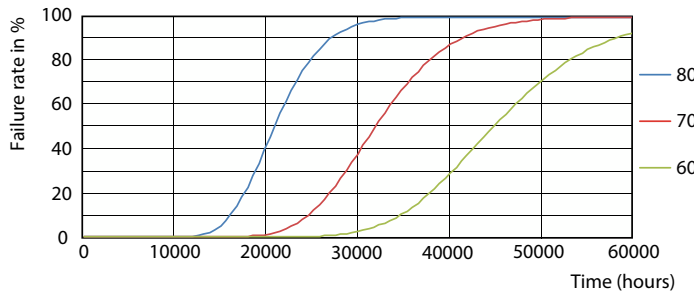
Light Distribution Diagram - CorePro LED PLL HF 8W 840 4P 2G11

General uniform lighting - CorePro LED PLL HF 8W 840 4P 2G11

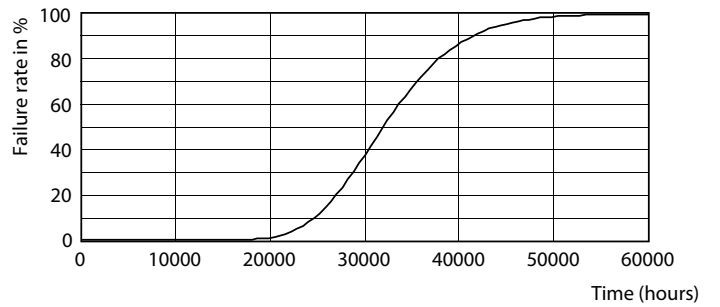


Spectral Power Distribution Colour - CorePro LED PLL HF 8W 840 4P 2G11

Durata



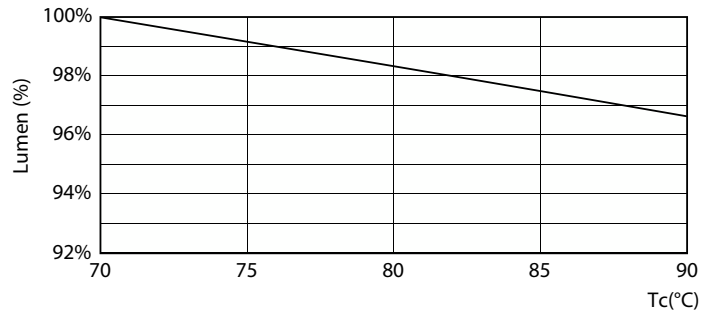
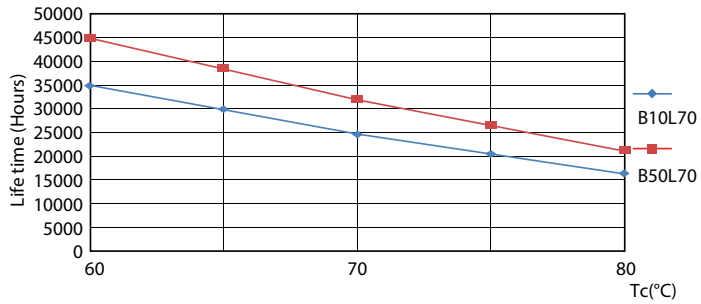
FailureRate



Life Expectancy Diagram

CorePro LED PLL

Durata



LifetimeVsTc

Lumen Maintenance Diagram - CorePro LED PLL HF 8W 840 4P 2G11



Lumen Maintenance Diagram - CorePro LED PLL HF 8W 840 4P 2G11

