



# CorePro LED PLL



## CorePro LED PLL EM/Mains 8W 830 4P

CorePro, LED, PL-L, EM, 218 mm, 8 W, 18W PL-L, 3000 K, 960 lm, CRI 80, 30000 ore

Philips CorePro LED PLL è la soluzione di rinnovamento delle lampade ideale per i downlight e gli apparecchi d'illuminazione in un'ampia gamma di applicazioni d'illuminazione generale. Integra una sorgente luminosa LED in un fattore di forma fluorescente tradizionale per offrire un incredibile risparmio energetico e una durata doppia rispetto alle alternative fluorescenti.

### Dati del prodotto

Informazioni generali	
Attacco	2G11
Durata nominale	30.000 ore
Ciclo di commutazione on/off	200.000
Lighting Technology	LED
Riferimento per la misurazione del flusso	Sphere
Periodo di garanzia	3 anni
Dati tecnici di illuminazione	
Codice colore	830 [CCT of 3000K]
Angolo del fascio (Nom)	160 °
Flusso luminoso	960 lm
Designazione colore	Bianco (WH)
Temperatura di colore correlata (Nom)	3000 K
Efficienza luminosa (specificata) (Nom)	120 lm/W
Uniformità del colore	<6
Indice di resa cromatica (CRI)	80
LLMF a fine durata vita nominale (Nom)	70 %

Photobiological safety according to EN 62471	RGO
Funzionamento e parte elettrica	
Frequenza di linea	50 to 60 Hz
Frequenza di ingresso	Da 50 a 60 Hz
Consumo energetico	8 W
Corrente lampada (Nom)	42 mA
Tempo di avvio (Nom)	0,5 s
Tempo di riscaldamento per raggiungere il 60% del flusso luminoso	0,5 s
Fattore di potenza (frazione)	0,9
Tensione (Nom)	220-240 V
LED alternative to fluorescent lamp power	18W PL-L
Corrente di spunto di alimentazione	8
N. max lampade su MCB tipo B 10 A - Rete	90
N. max lampade su MCB tipo B 10 A - Reattore EM senza condensatore di rifasamento.	180

## CorePro LED PLL

N. max lampade su MCB tipo B 10 A - Reattore EM con condensatore di rifasamento.	30
N. max lampade su MCB tipo B 16 A - Rete	150
N. max lampade su MCB tipo B 16 A - Reattore EM senza condensatore di rifasamento.	290
N. max lampade su MCB tipo B 16 A - Reattore EM con condensatore di rifasamento.	49
Compatibilità del ballast	EM

### Temperatura

Temp. massima involucro (Nom)	70 °C
-------------------------------	-------

### Controlli e dimmerazione

Dimmerabile	No
-------------	----

### Meccanica e corpo

Finitura lampadina	Smerigliata
Materiale della lampadina	Vetro
Lunghezza prodotto	218 mm
Forma lampadina	PL-L
Peso netto (Pezzo)	0,085 kg

### Approvazione e applicazione

Classe di efficienza energetica	E
Prodotto per il risparmio energetico	Si
Marchi di approvazione	Conformità RoHS Certificato KEMA Keur

Consumo energetico kWh/1000 h	8 kWh
Numero di registrazione EPREL	1370823
Marchio CE	Si
Conformità a RoHS EU	Si
Valore di tremolio (PstLM)	1
Effetto stroboscopico	0,4
Intervallo temperatura ambiente	Da -20 °C a 45 °C

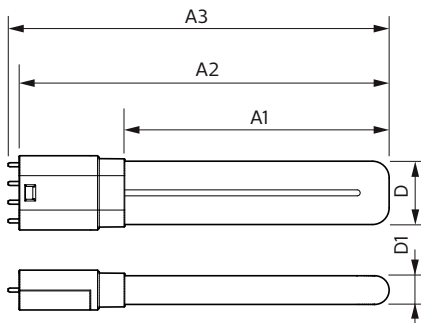
### Condizioni di applicazione

Tecnologia wireless	Non applicabile
---------------------	-----------------

### Dati del prodotto

Nome prodotto ordine	CorePro LED PLL EM/Mains 8W 830 4P
Nome completo prodotto	CorePro LED PLL EM/Mains 8W 830 4P
Full EOC	872016915699900
Descrizione codice locale	PLLED4P18830M
Codice d'ordine	15699900
Codice materiale (12NC)	929003592202
Codice locale	PLLED4P18830M
Numeratore - Quantità per confezione	1
EAN/UPC - Prodotto/scatola	8720169156999
Numeratore - Confezioni per scatola esterna	10
EAN/UPC - Case	8720169157002

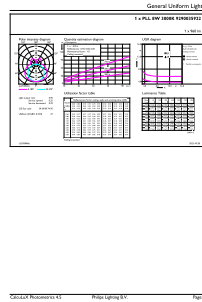
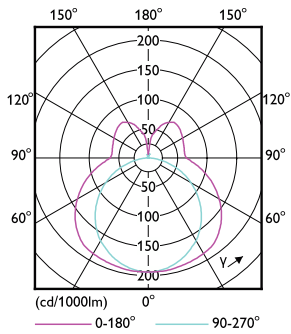
## Disegno tecnico



Product	D1	D2	A1	A2	A3
CorePro LED PLL EM/Mains 8W 830 4P	17 mm	38 mm	156 mm	218 mm	224 mm

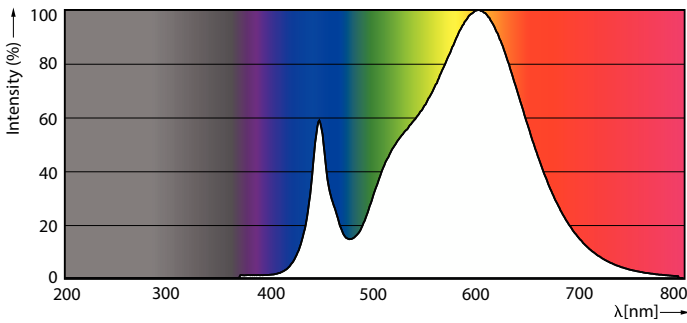
# CorePro LED PLL

## Fotometrie



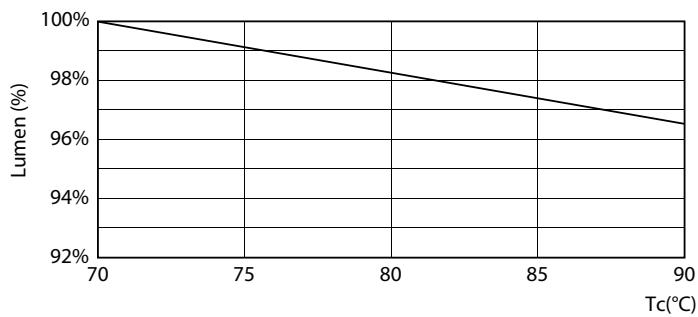
Light Distribution Diagram - CorePro LED PLL EM/Mains 8W 830 4P

General uniform lighting - CorePro LED PLL EM/Mains 8W 830 4P

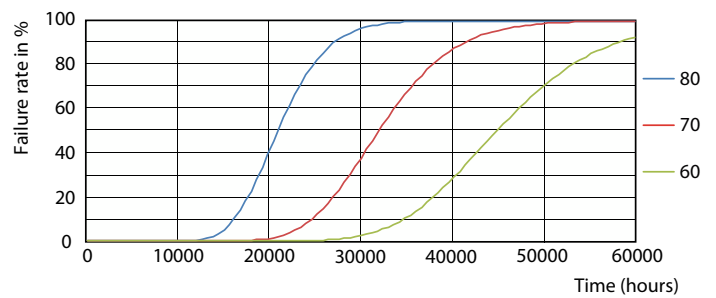


Spectral Power Distribution Colour - CorePro LED PLL EM/Mains 8W 830 4P

## Durata



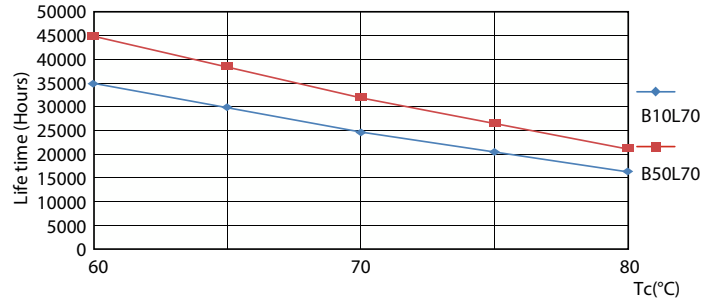
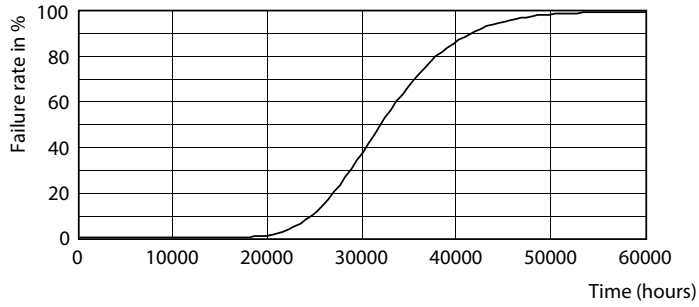
Lumen Maintenance Diagram - CorePro LED PLL EM/Mains 8W 830 4P



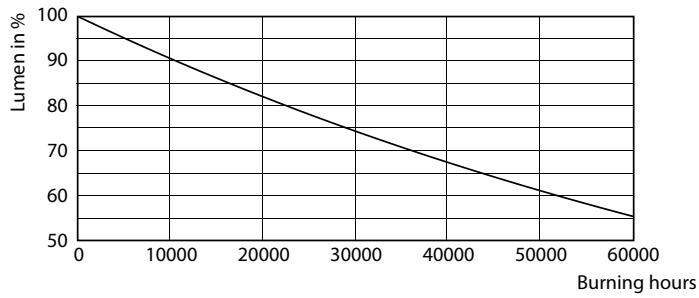
FailureRate

# CorePro LED PLL

## Durata



Life Expectancy Diagram



LifetimeVsTc

Lumen Maintenance Diagram - CorePro LED PLL EM/Mains 8W 830 4P

