



# CorePro LED PLC 4P



## CorePro LED PLC 9.5W 830 4P G24q-3

CorePro, LED, PL-C, HF/Mains, 148 mm, 9.5 W, 26W PL-C, 3000 K, 990 lm, CRI 82, 30000 ore

CorePro LED PLC 4P una sorgente luminosa LED che sostituisce perfettamente le versioni fluorescenti tradizionali. Questo prodotto è la soluzione ideale per il rinnovamento delle lampade nelle applicazioni d'illuminazione generale: soddisfa i requisiti d'illuminazione di base, offre risparmi energetici significativi e rispetta l'ambiente.

### Dati del prodotto

Informazioni generali	
Attacco	G24Q-3 Rotatable end-cap
Durata nominale	30.000 ore
Ciclo di commutazione on/off	200.000
Lighting Technology	LED
Riferimento per la misurazione del flusso	Sphere
Periodo di garanzia	3 anni
Dati tecnici di illuminazione	
Codice colore	830 [CCT of 3000K]
Angolo del fascio (Nom)	120 °
Flusso luminoso	990 lm
Designazione colore	Bianco (WH)
Temperatura di colore correlata (Nom)	3000 K
Efficienza luminosa (specificata) (Nom)	104 lm/W
Uniformità del colore	<6
Indice di resa cromatica (CRI)	82

LLMF a fine durata vita nominale (Nom)	70 %
Funzionamento e parte elettrica	
Frequenza di ingresso	Da 50 a 60 Hz
Consumo energetico	9,5 W
Corrente lampada (Nom)	52 mA
Tempo di avvio (Nom)	0,5 s
Tempo di riscaldamento per raggiungere il 60% del flusso luminoso	0.5 s
Fattore di potenza (frazione)	0.9
Tensione (Nom)	220-240 V
LED alternative to fluorescent lamp power	26W PL-C
Corrente di spunto di alimentazione	7.5
N. max lampade su MCB tipo B 10 A - Rete	160
N. max lampade su MCB tipo B 10 A - Reattore	-
EM senza condensatore di rifasamento.	
N. max lampade su MCB tipo B 10 A - Reattore	-
EM con condensatore di rifasamento.	

## CorePro LED PLC 4P

N. max lampade su MCB tipo B 16 A - Rete	250
N. max lampade su MCB tipo B 16 A - Reattore	-
EM senza condensatore di rifasamento.	
N. max lampade su MCB tipo B 16 A - Reattore	-
EM con condensatore di rifasamento.	
Compatibilità del ballast	HF/Mains

### Temperatura

Temp. massima involucro (Nom)	75 °C
-------------------------------	-------

### Controlli e dimmerazione

Dimmerabile	No
-------------	----

### Meccanica e corpo

Finitura lampadina	Smerigliata
Materiale della lampadina	Plastica
Lunghezza prodotto	148 mm
Forma lampadina	PL-C
Peso netto (Pezzo)	0,108 kg

### Approvazione e applicazione

Classe di efficienza energetica	F
Prodotto per il risparmio energetico	SI
Marchi di approvazione	Conformità RoHS Marchio CE Certificato KEMA Keur
Consumo energetico kWh/1000 h	10 kWh
Numero di registrazione EPREL	1945436

Marchio CE	Si
Conformità a RoHS EU	Si
Valore di tremolio (PstLM)	1
Effetto stroboscopico	0,4
Intervallo temperatura ambiente	Da -20 a +45 °C

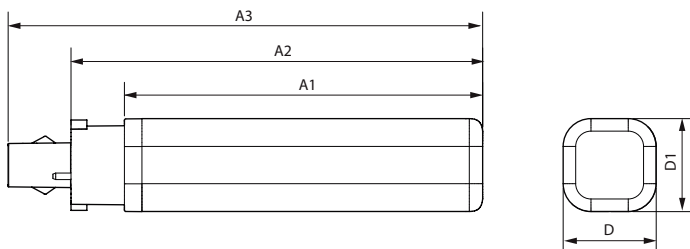
### Condizioni di applicazione

Può essere utilizzato in apparecchi per illuminazione chiusi?	Yes
Tecnologia wireless	Non applicabile

### Dati del prodotto

Nome prodotto ordine	CorePro LED PLC 9.5W 830 4P G24q-3
Nome completo prodotto	CorePro LED PLC 9.5W 830 4P G24q-3
Full EOC	872016929049500
Descrizione codice locale	PLCLE4P26830G2
Codice d'ordine	29049500
Codice materiale (12NC)	929003758002
Codice locale	PLCLE4P26830G2
Numeratore - Quantità per confezione	1
EAN/UPC - Prodotto/scatola	8720169290495
Numeratore - Confezioni per scatola esterna	10
EAN/UPC - Case	8720169290501

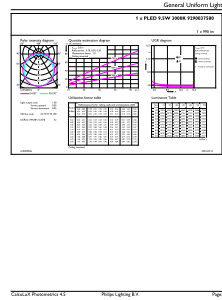
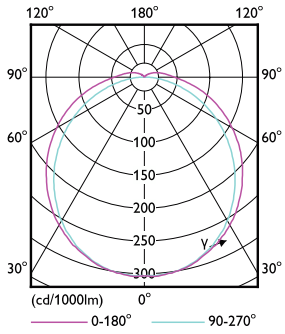
## Disegno tecnico



Product	D1	D2	A1	A2	A3
CorePro LED PLC 9.5W 830 4P G24q-3	34 mm	34 mm	129 mm	148 mm	164 mm

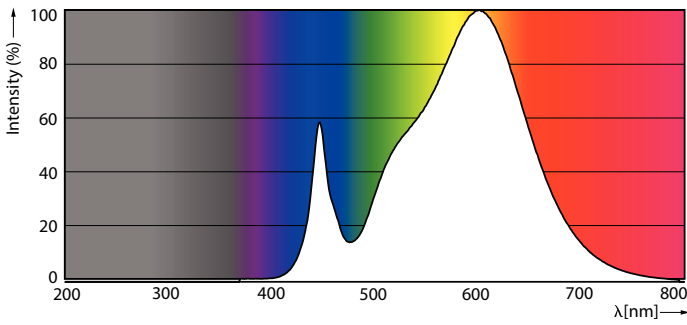
# CorePro LED PLC 4P

## Fotometrie



Light Distribution Diagram - CorePro LED PLC 9.5W 830 4P G24q-3

General uniform lighting - CorePro LED PLC 9.5W 830 4P G24q-3

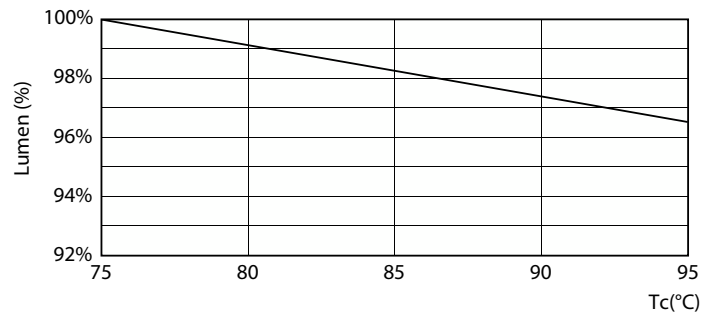


Spectral Power Distribution Colour - CorePro LED PLC 9.5W 830 4P G24q-3

## Durata



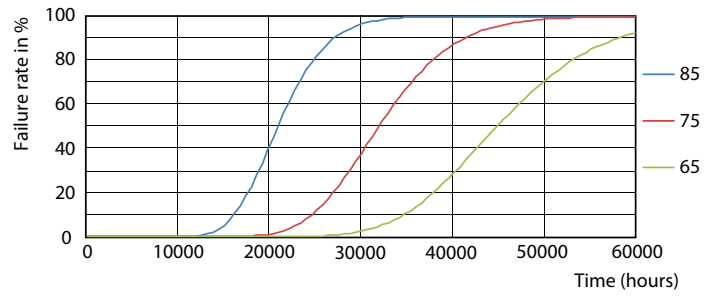
Life Expectancy Diagram



Lumen Maintenance Diagram - CorePro LED PLC 9.5W 830 4P G24q-3

# CorePro LED PLC 4P

## Durata



LifetimeVsTc

FailureRate



Lumen Maintenance Diagram - CorePro LED PLC 9.5W 830 4P G24q-3

