



CorePro LED PLC 4P



CorePro LED PLC 6.5W 840 4P G24q-2

CorePro, LED, PL-C, HF/Mains, 128 mm, 6.5 W, 18W PL-C, 4000 K, 770 lm, CRI 82, 30000 ore

CorePro LED PLC 4P una sorgente luminosa LED che sostituisce perfettamente le versioni fluorescenti tradizionali. Questo prodotto è la soluzione ideale per il rinnovamento delle lampade nelle applicazioni d'illuminazione generale: soddisfa i requisiti d'illuminazione di base, offre risparmi energetici significativi e rispetta l'ambiente.

Dati del prodotto

Informazioni generali	
Attacco	G24Q-2 Rotatable end-cap
Durata nominale	30.000 ore
Ciclo di commutazione on/off	200.000
Lighting Technology	LED
Riferimento per la misurazione del flusso	Sphere
Periodo di garanzia	3 anni
Dati tecnici di illuminazione	
Codice colore	840 [CCT of 4000K]
Angolo del fascio (Nom)	120 °
Flusso luminoso	770 lm
Designazione colore	Bianco freddo (CW)
Temperatura di colore correlata (Nom)	4000 K
Efficienza luminosa (specificata) (Nom)	118 lm/W
Uniformità del colore	<6
Indice di resa cromatica (CRI)	82

LLMF a fine durata vita nominale (Nom)	70 %
Funzionamento e parte elettrica	
Frequenza di ingresso	Da 50 a 60 Hz
Consumo energetico	6,5 W
Corrente lampada (Nom)	35 mA
Tempo di avvio (Nom)	0,5 s
Tempo di riscaldamento per raggiungere il 60% del flusso luminoso	0,5 s
Fattore di potenza (frazione)	0,9
Tensione (Nom)	220-240 V
LED alternative to fluorescent lamp power	18W PL-C
Corrente di spunto di alimentazione	7
N. max lampade su MCB tipo B 10 A - Rete	222
N. max lampade su MCB tipo B 10 A - Reattore	-
EM senza condensatore di rifasamento.	
N. max lampade su MCB tipo B 10 A - Reattore	-
EM con condensatore di rifasamento.	

CorePro LED PLC 4P

N. max lampade su MCB tipo B 16 A - Rete	350
N. max lampade su MCB tipo B 16 A - Reattore	-
EM senza condensatore di rifasamento.	
N. max lampade su MCB tipo B 16 A - Reattore	-
EM con condensatore di rifasamento.	
Compatibilità del ballast	HF/Mains

Temperatura

Temp. massima involucro (Nom)	70 °C
-------------------------------	-------

Controlli e dimmerazione

Dimmerabile	No
-------------	----

Meccanica e corpo

Finitura lampadina	Smerigliata
Materiale della lampadina	Plastica
Lunghezza prodotto	128 mm
Forma lampadina	PL-C
Peso netto (Pezzo)	0,100 kg

Approvazione e applicazione

Classe di efficienza energetica	E
Prodotto per il risparmio energetico	Si
Marchi di approvazione	Conformità RoHS Marchio CE Certificato KEMA Keur
Consumo energetico kWh/1000 h	7 kWh
Numero di registrazione EPREL	1945437

Marchio CE	Si
Conformità a RoHS EU	Si
Valore di tremolio (PstLM)	1
Effetto stroboscopico	0,4
Intervallo temperatura ambiente	Da -20 a +45 °C

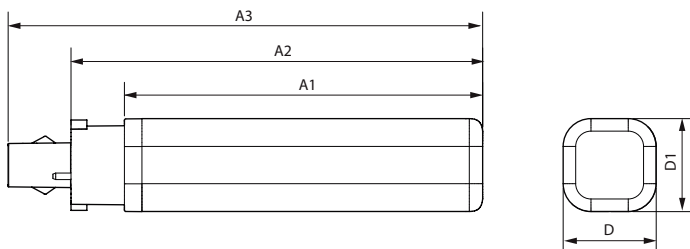
Condizioni di applicazione

Può essere utilizzato in apparecchi per illuminazione chiusi?	Yes
Tecnologia wireless	Non applicabile

Dati del prodotto

Nome prodotto ordine	CorePro LED PLC 6.5W 840 4P G24q-2
Nome completo prodotto	CorePro LED PLC 6.5W 840 4P G24q-2
Full EOC	872016929047100
Descrizione codice locale	PLCLE4P18840G2
Codice d'ordine	29047100
Codice materiale (12NC)	929003757902
Codice locale	PLCLE4P18840G2
Numeratore - Quantità per confezione	1
EAN/UPC - Prodotto/scatola	8720169290471
Numeratore - Confezioni per scatola esterna	10
EAN/UPC - Case	8720169290488

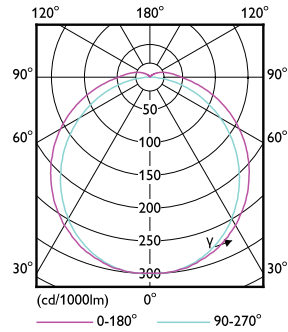
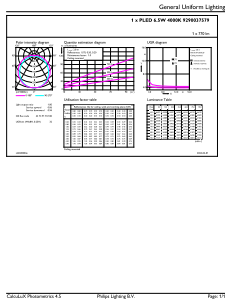
Disegno tecnico



Product	D1	D2	A1	A2	A3
CorePro LED PLC 6.5W 840 4P G24q-2	34 mm	34 mm	109 mm	128 mm	144 mm

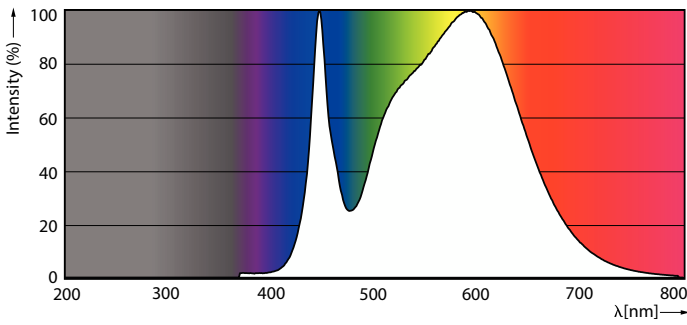
CorePro LED PLC 4P

Fotometrie



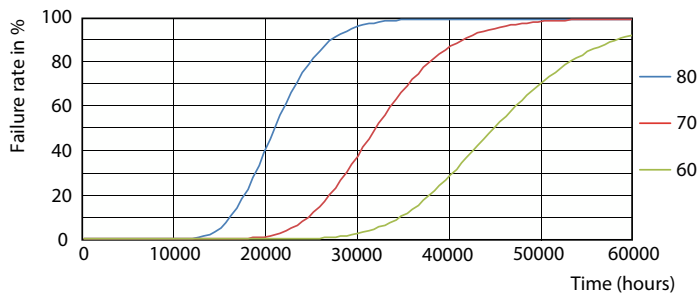
General uniform lighting - CorePro LED PLC 6.5W 840 4P G24q-2

Light Distribution Diagram - CorePro LED PLC 6.5W 840 4P G24q-2

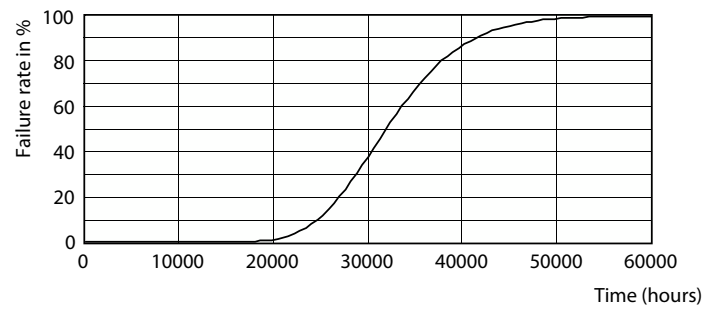


Spectral Power Distribution Colour - CorePro LED PLC 6.5W 840 4P G24q-2

Durata



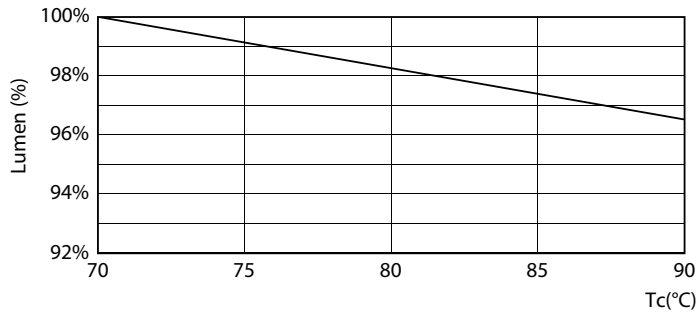
FailureRate



Life Expectancy Diagram

CorePro LED PLC 4P

Durata



Lumen Maintenance Diagram - CorePro LED PLC 6.5W 840 4P G24q-2

LifetimeVsTc



Lumen Maintenance Diagram - CorePro LED PLC 6.5W 840 4P G24q-2

