



Tubo LED MASTER Value EM/Mains T8



MASTER LEDtube VLE 1500mm UO 23W 865 T8

MASTER Value, LEDtube, T8, EM/Mains, 1500 mm, 220-240 V, 23 W, 58W TL-D, 6500 K, 3700 lm, CRI 80, 60000 ore

Una soluzione LED ad alte prestazioni, il tubo professionale MASTER Value LED è ideale per sostituire lampade fluorescenti T8 con reattore EM o installazione direttamente sulla rete. Questo prodotto fornisce un effetto di luce uniforme per l'illuminazione generale e un'efficienza energetica immediata.

Dati del prodotto

Informazioni generali	
Attacco	G13
Durata nominale	60.000 ore
Ciclo di commutazione on/off	200.000
Lighting Technology	LEDtube
Riferimento per la misurazione del flusso	Sphere
Dati tecnici di illuminazione	
Codice colore	865 [CCT of 6500K]
Angolo del fascio (Nom)	190 °
Flusso luminoso	3.700 lm
Designazione colore	Cool Daylight
Temperatura di colore correlata (Nom)	6500 K
Efficienza luminosa (specificata) (Nom)	160 lm/W
Uniformità del colore	<6
Indice di resa cromatica (CRI)	80
LLMF a fine durata vita nominale (Nom)	70 %

Photobiological safety according to EN 62471	RG0
Funzionamento e parte elettrica	
Frequenza di linea	50 to 60 Hz
Frequenza di ingresso	Da 50 a 60 Hz
Consumo energetico	23 W
Corrente lampada (Max)	108 mA
Corrente lampada (Min)	99 mA
Tempo di avvio (Nom)	0,5 s
Tempo di riscaldamento per raggiungere il 60% del flusso luminoso	0,5 s
Fattore di potenza (frazione)	0,9
Tensione (Nom)	220-240 V
LED alternative to fluorescent lamp power	58W TL-D
Corrente di spunto di alimentazione	8,2
N. max lampade su MCB tipo B 10 A - Rete	65

Tubo LED MASTER Value EM/Mains T8

N. max lampade su MCB tipo B 10 A - Reattore EM senza condensatore di rifasamento.	65
N. max lampade su MCB tipo B 10 A - Reattore EM con condensatore di rifasamento.	10
N. max lampade su MCB tipo B 16 A - Rete	100
N. max lampade su MCB tipo B 16 A - Reattore EM senza condensatore di rifasamento.	100
N. max lampade su MCB tipo B 16 A - Reattore EM con condensatore di rifasamento.	16
Compatibilità del ballast	EM/Mains

Temperatura

Temp. massima involucri (Nom)	65 °C
-------------------------------	-------

Controlli e dimmerazione

Dimmerabile	No
-------------	----

Meccanica e corpo

Finitura lampadina	Smerigliata
Materiale della lampadina	Vetro
Lunghezza prodotto	1.500 mm
Forma lampadina	T8
Peso netto (Pezzo)	0,270 kg

Approvazione e applicazione

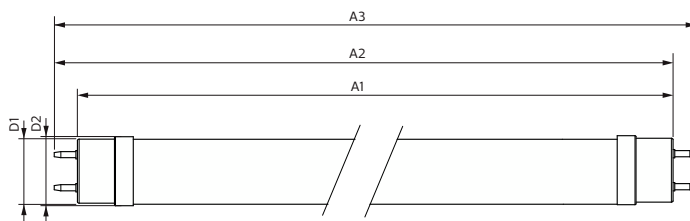
Classe di efficienza energetica	C
Prodotto per il risparmio energetico	Si

Marchi di approvazione	Conformità RoHS TUV Marchio CE Certificato KEMA Keur
Consumo energetico kWh/1000 h	23 kWh
Numero di registrazione EPREL	1095876
Marchio CE	Si
Conformità a RoHS EU	Si
Valore di tremolio (PstLM)	1
Effetto stroboscopico	0,4
Intervallo temperatura ambiente	Da -20 °C a 45 °C

Dati del prodotto

Nome prodotto ordine	MAS LEDtube VLE 1500mm UO 23W 865 T8
Nome completo prodotto	MASTER LEDtube VLE 1500mm UO 23W 865 T8
Full EOC	871951431690400
Descrizione codice locale	MLTVAL58865UOGN
Codice d'ordine	31690400
Codice materiale (12NC)	929002998102
Codice locale	MLTVAL58865UOGN
Numeratore - Quantità per confezione	1
EAN/UPC - Prodotto/scatola	8719514316904
Numeratore - Confezioni per scatola esterna	10
EAN/UPC - Case	8719514316911

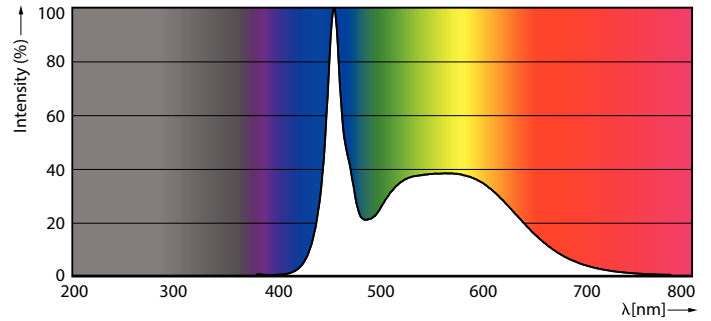
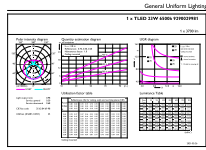
Disegno tecnico



Product	D1	D2	A1	A2	A3
MAS LEDtube VLE 1500mm UO 23W 865 T8	25,8 mm	28 mm	1.498,8 mm	1.505,9 mm	1.513 mm

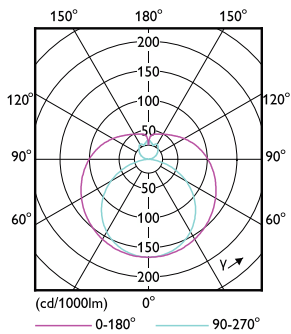
Tubo LED MASTER Value EM/Mains T8

Fotometrie



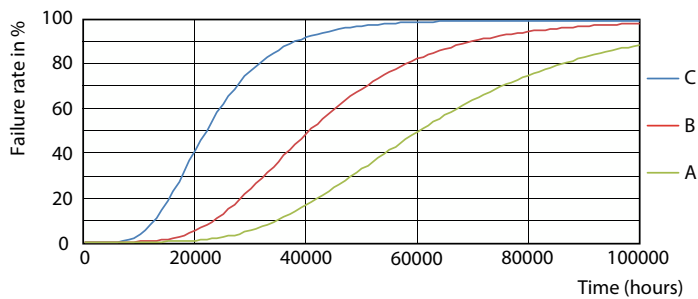
General uniform lighting - MAS LEDtube VLE 1500mm UO 23W 865 T8

Spectral Power Distribution Colour - MAS LEDtube VLE 1500mm UO 23W 865 T8

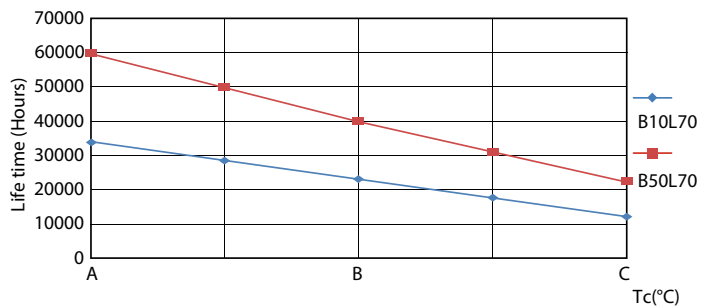


Light Distribution Diagram - MAS LEDtube VLE 1500mm UO 23W 865 T8

Durata



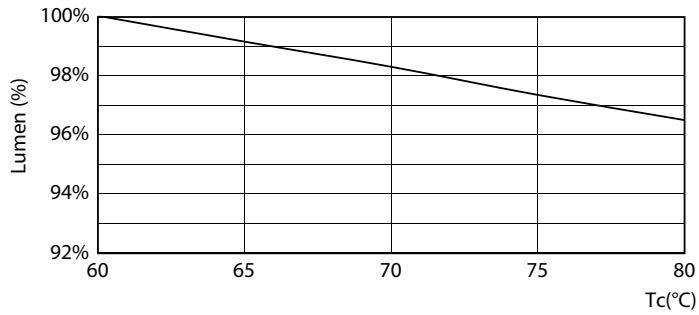
FailureRate



LifetimeVsTc

Tube LED MASTER Value EM/Mains T8

Durata



Lumen Maintenance Diagram - MAS LEDtube VLE 1500mm UO 23W 865 T8

Lumen Maintenance Diagram - MAS LEDtube VLE 1500mm UO 23W 865 T8



Life Expectancy Diagram

