



MASTER LEDtube EM/ Mains



MASTER LEDtube 1500mm UO 21.7W 830 T8

Philips MASTER LEDtube integra una sorgente luminosa a LED in una forma fluorescente tradizionale. Il suo design esclusivo crea un aspetto visivo perfettamente uniforme, identico a quello degli apparecchi fluorescenti tradizionali. Ideale per chi è alla ricerca di un buon rapporto qualità prezzo con un budget limitato e necessita della sostituzione del gruppo lampada con un effetto luce e una durata migliori.

Warnings and safety

• -

Dati del prodotto

Informazioni generali	
Attacco	G13 ROT
Durata nominale	75.000 ore
Ciclo di commutazione on/off	200.000
Lighting Technology	LED
Riferimento per la misurazione del flusso	Sphere

Dati tecnici di illuminazione	
Codice colore	830 [CCT of 3000K]
Angolo del fascio (Nom)	160 °
Flusso luminoso	3.400 lm
Designazione colore	Bianco (WH)
Temperatura di colore correlata (Nom)	3000 K
Efficienza luminosa (specificata) (Nom)	156 lm/W
Uniformità del colore	<6
Indice di resa cromatica (CRI)	80

LLMF a fine durata vita nominale (Nom)	70 %
Photobiological safety according to EN 62471	RG0

Funzionamento e parte elettrica	
Frequenza di linea	50 to 60 Hz
Frequenza di ingresso	Da 50 a 60 Hz
Consumo energetico	21,7 W
Corrente lampada (Max)	108 mA
Corrente lampada (Min)	89 mA
Tempo di avvio (Nom)	0,5 s
Tempo di riscaldamento per raggiungere il 60% del flusso luminoso	0.5 s
Fattore di potenza (frazione)	0.9
Tensione (Nom)	220-240 V
LED alternative to fluorescent lamp power	58 W
Corrente di spunto di alimentazione	8.4

MASTER LEDtube EM/Mains

N. max lampade su MCB tipo B 10 A - Rete	70
N. max lampade su MCB tipo B 10 A - Reattore	70
EM senza condensatore di rifasamento.	
N. max lampade su MCB tipo B 10 A - Reattore	10
EM con condensatore di rifasamento.	
N. max lampade su MCB tipo B 16 A - Rete	110
N. max lampade su MCB tipo B 16 A - Reattore	110
EM senza condensatore di rifasamento.	
N. max lampade su MCB tipo B 16 A - Reattore	16
EM con condensatore di rifasamento.	
Compatibilità del ballast	EM/Mains

Temperatura

Temp. massima involucro (Nom)	60 °C
-------------------------------	-------

Controlli e dimmerazione

Dimmerabile	No
-------------	----

Meccanica e corpo

Finitura lampadina	Smerigliata
Materiale della lampadina	Plastica
Lunghezza prodotto	1.500 mm
Forma lampadina	T8
Peso netto (Pezzo)	0,285 kg

Approvazione e applicazione

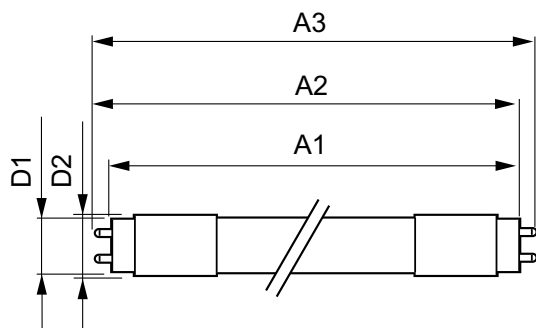
Classe di efficienza energetica	D
Prodotto per il risparmio energetico	Si

Marchi di approvazione	Conformità RoHS Marchio CE Certificato KEMA Keur Certificato ENEC
Consumo energetico kWh/1000 h	22 kWh
Numero di registrazione EPREL	1206976
Marchio CE	Si
Conformità a RoHS EU	Si
Valore di tremolio (PstLM)	0,5
Effetto stroboscopico	0,2
Intervallo temperatura ambiente	Da -20 °C a 45 °C

Dati del prodotto

Nome prodotto ordine	MAS LEDtube 1500mm UO 21.7W 830 T8
Nome completo prodotto	MASTER LEDtube 1500mm UO 21.7W 830 T8
Full EOC	871951431662100
Descrizione codice locale	MLTVAL58830UOG3
Codice d'ordine	31662100
Codice materiale (12NC)	929002998502
Codice locale	MLTVAL58830UOG3
Numeratore - Quantità per confezione	1
EAN/UPC - Prodotto/scatola	8719514316621
Numeratore - Confezioni per scatola esterna	10
EAN/UPC - Case	8719514316638

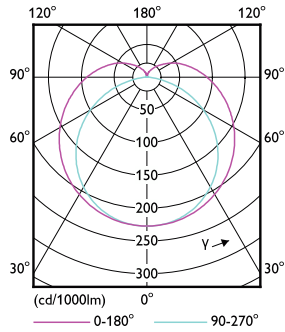
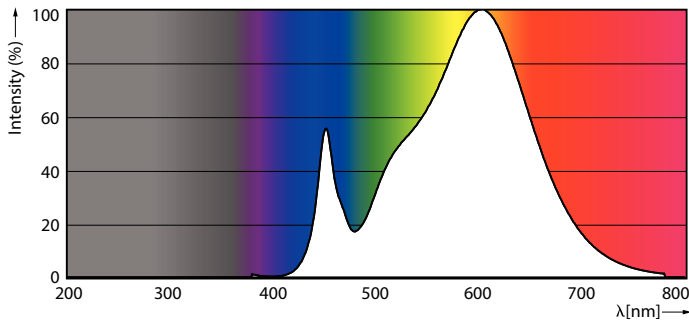
Disegno tecnico



Product	D1	D2	A1	A2	A3
MAS LEDtube 1500mm UO 21.7W 830 T8	25,8 mm	28 mm	1.498,8 mm	1.505,9 mm	1.513 mm

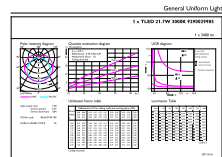
MASTER LEDtube EM/Mains

Fotometrie



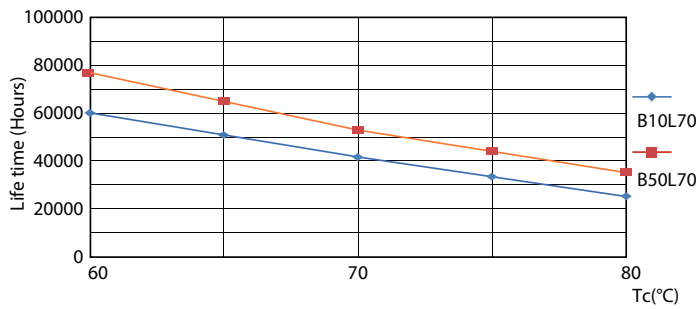
Spectral Power Distribution Colour - MAS LEDtube 1500mm UO 21.7W 830 T8

Light Distribution Diagram - MAS LEDtube 1500mm UO 21.7W 830 T8

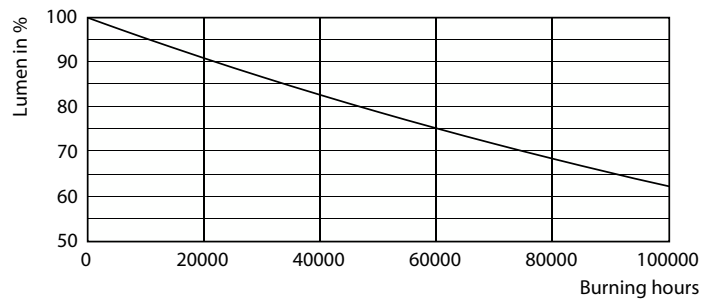


General uniform lighting - MAS LEDtube 1500mm UO 21.7W 830 T8

Durata



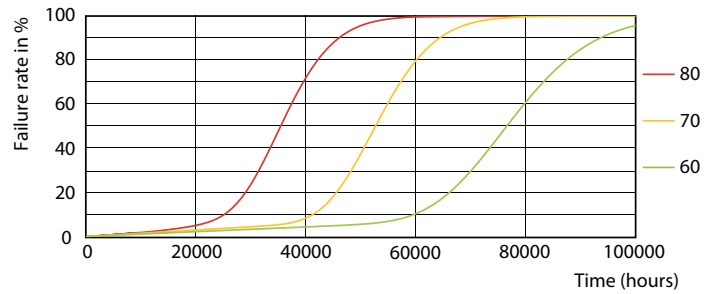
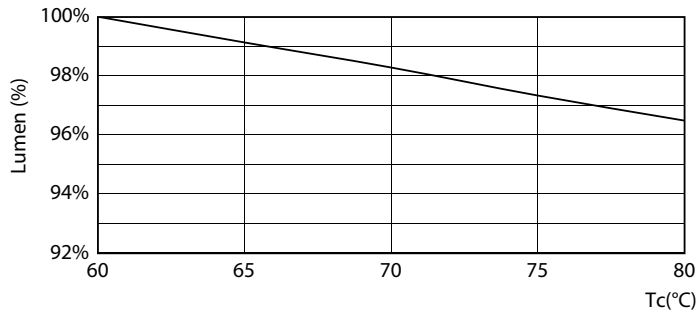
LifetimeVsTc



Lumen Maintenance Diagram - MAS LEDtube 1500mm UO 21.7W 830 T8

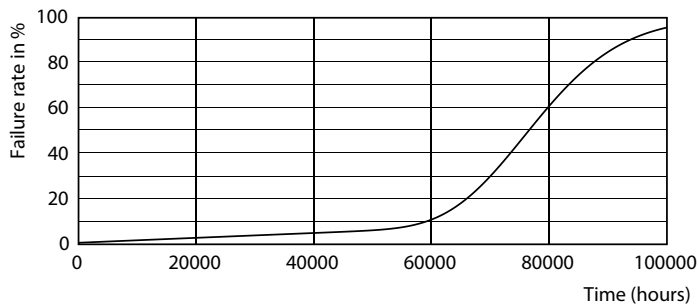
MASTER LEDtube EM/Mains

Durata



Lumen Maintenance Diagram - MAS LEDtube 1500mm UO 21.7W 830 T8

LEDtube-75K-6080-FailureRate-LED



Life Expectancy Diagram

