



Tubo LED MASTER Value EM/Mains T8



MASTER LEDtube VLE 1200mm UO 15.5W 840 T8

MASTER Value, LEDtube, T8, EM/Mains, 1200 mm, 220-240 V, 15.5 W, 36W TL-D, 4000 K, 2500 lm, CRI 80, 60000 ore

Una soluzione LED ad alte prestazioni, il tubo professionale MASTER Value LED è ideale per sostituire lampade fluorescenti T8 con reattore EM o installazione direttamente sulla rete. Questo prodotto fornisce un effetto di luce uniforme per l'illuminazione generale e un'efficienza energetica immediata.

Dati del prodotto

Informazioni generali	
Attacco	G13
Durata nominale	60.000 ore
Ciclo di commutazione on/off	200.000
Lighting Technology	LEDtube
Riferimento per la misurazione del flusso	Sphere

Dati tecnici di illuminazione	
Codice colore	840 [CCT of 4000K]
Angolo del fascio (Nom)	190 °
Flusso luminoso	2.500 lm
Designazione colore	Bianco freddo (CW)
Temperatura di colore correlata (Nom)	4000 K
Efficienza luminosa (specificata) (Nom)	161 lm/W
Uniformità del colore	<6
Indice di resa cromatica (CRI)	80
LLMF a fine durata vita nominale (Nom)	70 %

Photobiological safety according to EN 62471	RGO
--	-----

Funzionamento e parte elettrica	
Frequenza di linea	50 to 60 Hz
Frequenza di ingresso	Da 50 a 60 Hz
Consumo energetico	15,5 W
Corrente lampada (Max)	73 mA
Corrente lampada (Min)	67 mA
Tempo di avvio (Nom)	0,5 s
Tempo di riscaldamento per raggiungere il 60% del flusso luminoso	0,5 s
Fattore di potenza (frazione)	0,9
Tensione (Nom)	220-240 V
LED alternative to fluorescent lamp power	36W TL-D
Corrente di spunto di alimentazione	8,2
N. max lampade su MCB tipo B 10 A - Rete	90

Tubo LED MASTER Value EM/Mains T8

N. max lampade su MCB tipo B 10 A - Reattore EM senza condensatore di rifasamento.	95
N. max lampade su MCB tipo B 10 A - Reattore EM con condensatore di rifasamento.	15
N. max lampade su MCB tipo B 16 A - Rete	145
N. max lampade su MCB tipo B 16 A - Reattore EM senza condensatore di rifasamento.	150
N. max lampade su MCB tipo B 16 A - Reattore EM con condensatore di rifasamento.	25
Compatibilità del ballast	EM/Mains

Temperatura

Temp. massima involucri (Nom)	60 °C
-------------------------------	-------

Controlli e dimmerazione

Dimmerabile	No
-------------	----

Meccanica e corpo

Finitura lampadina	Smerigliata
Materiale della lampadina	Vetro
Lunghezza prodotto	1.200 mm
Forma lampadina	T8
Peso netto (Pezzo)	0,215 kg

Approvazione e applicazione

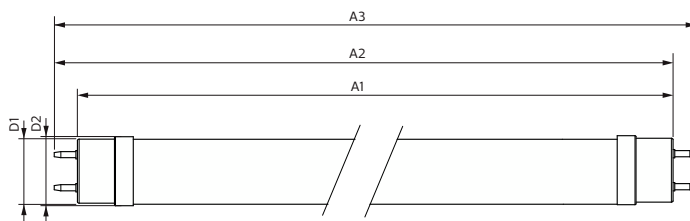
Classe di efficienza energetica	C
Prodotto per il risparmio energetico	Si

Marchi di approvazione	Conformità RoHS TUV Marchio CE Certificato KEMA Keur
Consumo energetico kWh/1000 h	16 kWh
Numero di registrazione EPREL	1095872
Marchio CE	Si
Conformità a RoHS EU	Si
Valore di tremolio (PstLM)	1
Effetto stroboscopico	0,4
Intervallo temperatura ambiente	Da -20 °C a 45 °C

Dati del prodotto

Nome prodotto ordine	MAS LEDtube VLE 1200mm UO 15.5W 840 T8
Nome completo prodotto	MASTER LEDtube VLE 1200mm UO 15.5W 840 T8
Full EOC	871951431682900
Descrizione codice locale	MLTVAL36840UOGN
Codice d'ordine	31682900
Codice materiale (12NC)	929002997702
Codice locale	MLTVAL36840UOGN
Numeratore - Quantità per confezione	1
EAN/UPC - Prodotto/scatola	8719514316829
Numeratore - Confezioni per scatola esterna	10
EAN/UPC - Case	8719514316836

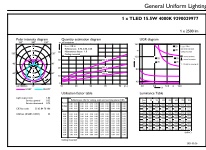
Disegno tecnico



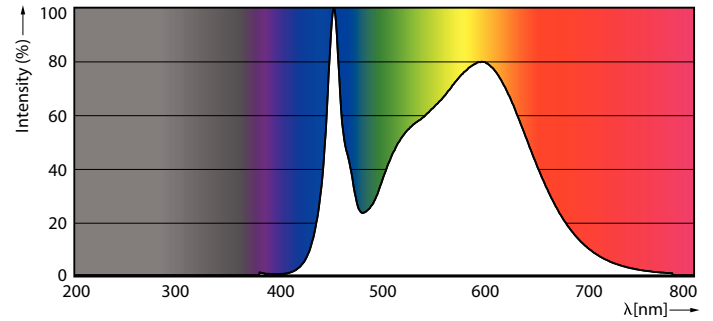
Product	D1	D2	A1	A2	A3
MAS LEDtube VLE 1200mm UO 15.5W 840 T8	25,8 mm	28 mm	1.198,2 mm	1.205,3 mm	1.212,4 mm

Tubo LED MASTER Value EM/Mains T8

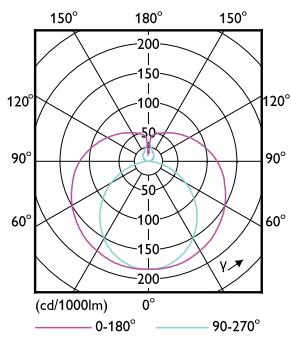
Fotometrie



General uniform lighting - MAS LEDtube VLE 1200mm UO 15.5W 840 T8

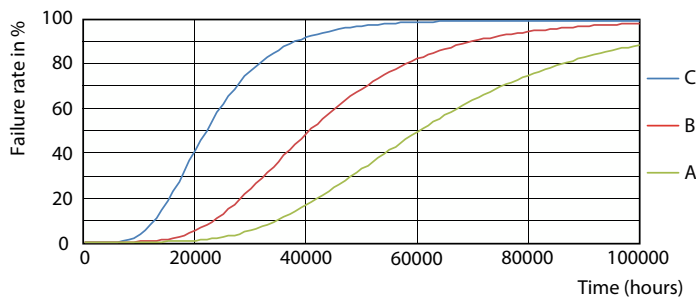


Spectral Power Distribution Colour - MAS LEDtube VLE 1200mm UO 15.5W 840 T8

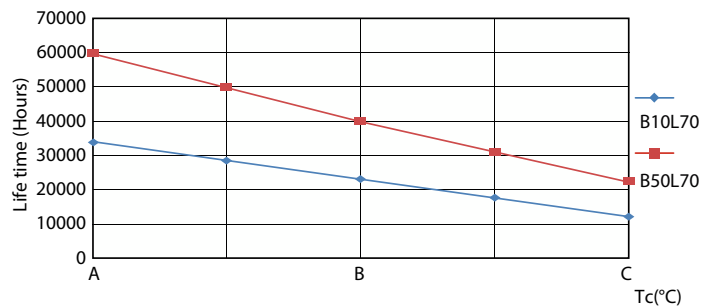


Light Distribution Diagram - MAS LEDtube VLE 1200mm UO 15.5W 840 T8

Durata



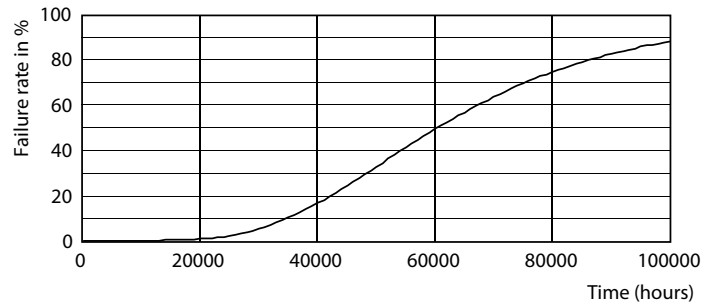
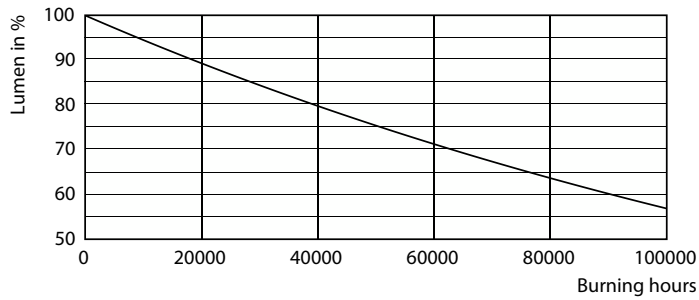
FailureRate



LifetimeVsTc

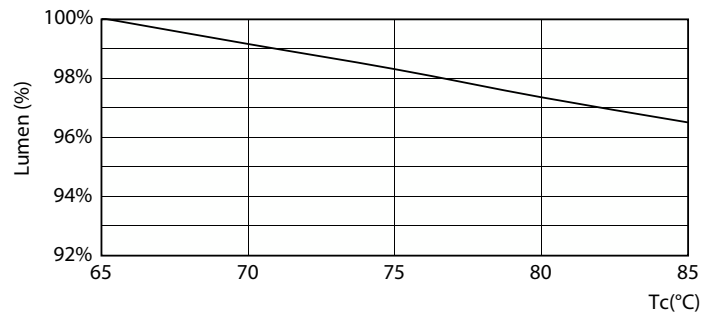
Tube LED MASTER Value EM/Mains T8

Durata



Lumen Maintenance Diagram - MAS LEDtube VLE 1200mm UO 15.5W 840 T8

Life Expectancy Diagram



Lumen Maintenance Diagram - MAS LEDtube VLE 1200mm UO 15.5W 840 T8

