



# MASTER LEDtube EM/ Mains T8 con Plastica riciclata



## MAS LEDtube 900mm HO 12W 840 T8

MASTER, LEDtube, T8, EM/Mains, 900 mm, 220-240 V, 12 W, 30W TL-D, 4000 K, 1575 lm, CRI 80, 75000 ore

Il nostro nuovo eroe della sostenibilità Philips MASTER LEDtube T8 EM/mains: un tubo LED all'avanguardia progettato per garantire prestazioni, durata a basso impatto ambientale. È il primo tubo LED con il 40% di plastica riciclata e stabilisce un nuovo standard per l'illuminazione sostenibile senza compromettere la qualità. Con una lunga durata di 75.000 ore e un'elevata efficienza luminosa fino a 185 lm/W, MASTER LEDtube T8 garantisce una straordinaria efficienza energetica. Questi tubi LED T8 sono la scelta giusta per ottenere prestazioni assolute e sono progettati per resistere alle condizioni quotidiane. Grazie al basso consumo energetico e a una durata di vita eccezionalmente lunga, questo tubo è in grado di soddisfare ogni esigenza.

### Dati del prodotto

Informazioni generali	
Attacco	G13 Rotatable end-cap
Durata nominale	75.000 ore
Ciclo di commutazione on/off	200.000
Lighting Technology	LEDtube
Riferimento per la misurazione del flusso	Sphere
Periodo di garanzia	5 anni

Dati tecnici di illuminazione	
Codice colore	840 [CCT of 4000K]
Angolo del fascio (Nom)	160 °
Flusso luminoso	1.575 lm
Designazione colore	Bianco freddo (CW)
Temperatura di colore correlata (Nom)	4000 K
Efficienza luminosa (specificata) (Nom)	131 lm/W
Uniformità del colore	<6

## MASTER LEDtube EM/Mains T8 con Plastica riciclata

Indice di resa cromatica (CRI)	80
LLMF a fine durata vita nominale (Nom)	70 %
Photobiological safety according to EN 62471	RG0

### Funzionamento e parte elettrica

Frequenza di linea	50 to 60 Hz
Frequenza di ingresso	Da 50 a 60 Hz
Consumo energetico	12 W
Corrente lampada (Max)	60 mA
Corrente lampada (Min)	50 mA
Tempo di avvio (Nom)	0,5 s
Tempo di riscaldamento per raggiungere il 60% del flusso luminoso	0,5 s
Fattore di potenza (frazione)	0,9
Tensione (Nom)	220-240 V
LED alternative to fluorescent lamp power	30W TL-D
Corrente di spunto di alimentazione	8
N. max lampade su MCB tipo B 10 A - Rete	90
N. max lampade su MCB tipo B 10 A - Reattore EM senza condensatore di rifasamento.	125
N. max lampade su MCB tipo B 10 A - Reattore EM con condensatore di rifasamento.	15
N. max lampade su MCB tipo B 16 A - Rete	150
N. max lampade su MCB tipo B 16 A - Reattore EM senza condensatore di rifasamento.	200
N. max lampade su MCB tipo B 16 A - Reattore EM con condensatore di rifasamento.	25
Compatibilità del ballast	EM/Mains

### Temperatura

Temp. massima involucro (Nom)	50 °C
-------------------------------	-------

### Controlli e dimmerazione

Dimmerabile	No
-------------	----

### Meccanica e corpo

Finitura lampadina	Smerigliata
Materiale della lampadina	Plastica
Lunghezza prodotto	900 mm
Forma lampadina	T8
Peso netto (Pezzo)	0,180 kg

### Approvazione e applicazione

Classe di efficienza energetica	E
Prodotto per il risparmio energetico	Si
Marchi di approvazione	Conformità RoHS Marchio CE Certificato KEMA Keur Certificato ENEC
Consumo energetico kWh/1000 h	12 kWh
Numero di registrazione EPREL	2571886
Marchio CE	Si
Conformità a RoHS EU	Si
Valore di tremolio (PstLM)	0,1
Effetto stroboscopico	0,1
Intervallo temperatura ambiente	Da -20 a +45 °C
Rapporto di materiale plastico riciclato post-consumo	40 %

### Condizioni di applicazione

Può essere utilizzato in apparecchi per illuminazione chiusi?	Yes
Tecnologia wireless	Non applicabile

### Dati sulla sostenibilità

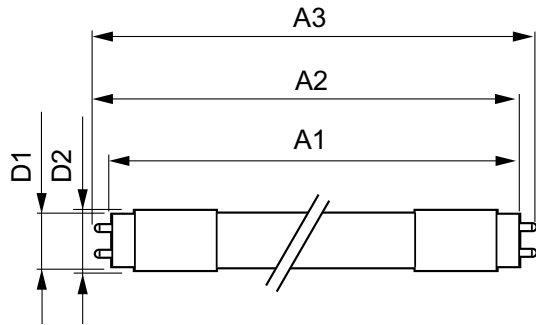
Rapporto materiale non vergine del prodotto	28,1 %
---	--------

### Dati del prodotto

Nome prodotto ordine	MAS LEDtube 900mm HO 12W 840 T8
Nome completo prodotto	MAS LEDtube 900mm HO 12W 840 T8
Full EOC	871869668708600
Descrizione codice locale	MLTVAL30840HO
Codice d'ordine	68708600
Codice materiale (12NC)	929001298402
Codice locale	MLTVAL30840HO
Numeratore - Quantità per confezione	1
EAN/UPC - Prodotto/scatola	8718696687086
Numeratore - Confezioni per scatola esterna	10
EAN/UPC - Case	8718696687093

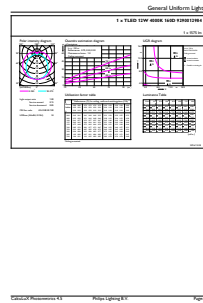
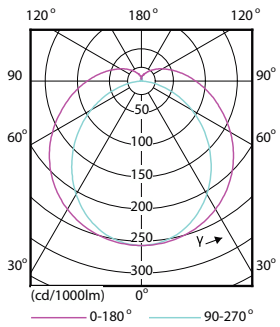
# MASTER LEDtube EM/Mains T8 con Plastica riciclata

## Disegno tecnico



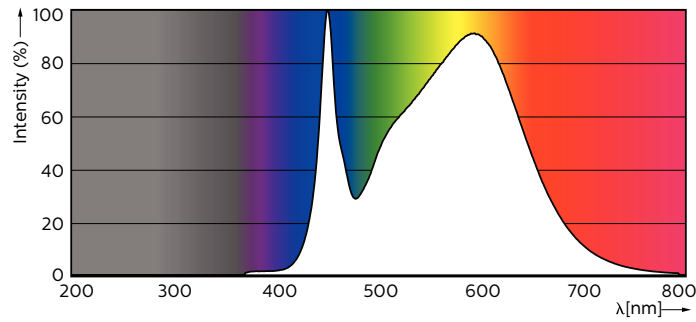
Product	D1	D2	A1	A2	A3
MAS LEDtube 900mm HO 12W 840 T8	25,78 mm	28 mm	893,3 mm	900,4 mm	907,5 mm

## Fotometrie



Light Distribution Diagram - MAS LEDtube 900mm HO 12W 840 T8

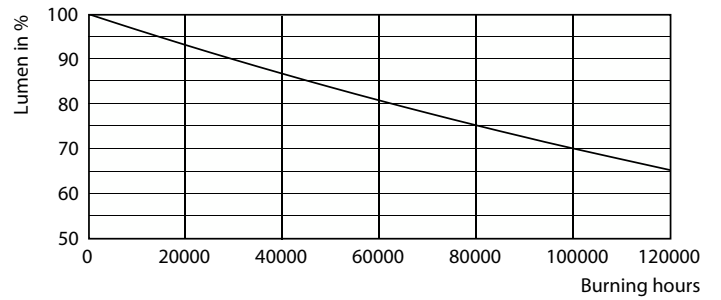
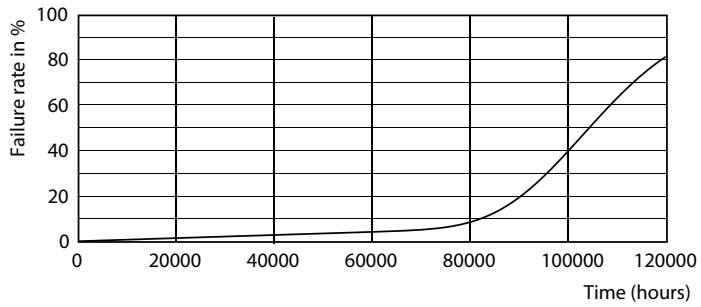
General uniform lighting - MAS LEDtube 900mm HO 12W 840 T8



Spectral Power Distribution Colour - MAS LEDtube 900mm HO 12W 840 T8

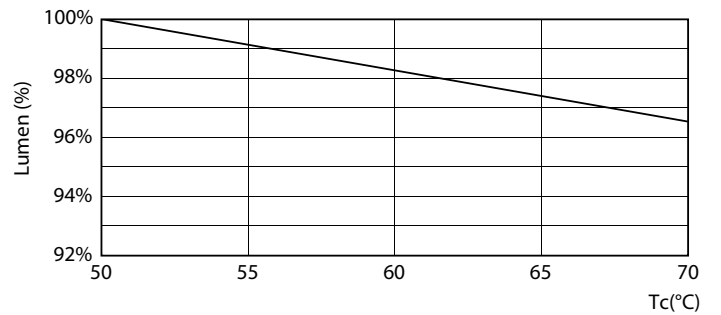
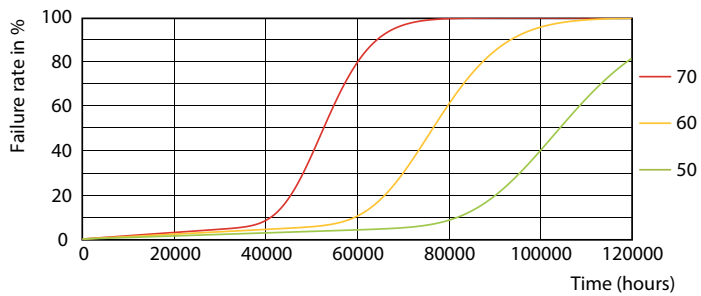
# MASTER LEDtube EM/Mains T8 con Plastica riciclata

## Durata



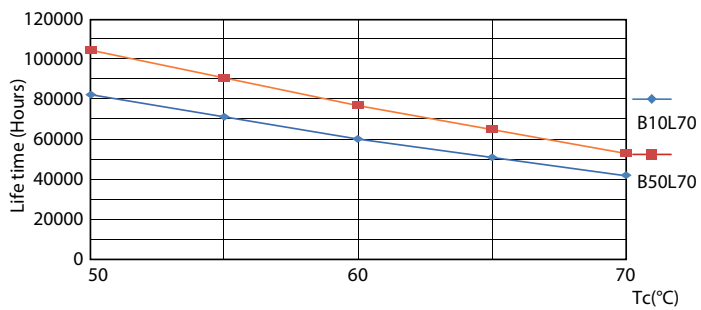
Life Expectancy Diagram

Lumen Maintenance Diagram - MAS LEDtube 900mm HO 12W 840 T8



Life Expectancy Diagram

Lumen Maintenance Diagram - MAS LEDtube 900mm HO 12W 840 T8



Life Expectancy Diagram

## MASTER LEDtube EM/Mains T8 con Plastica riciclata

