



Tubo LED collegato EM/Mains T8



LEDtube Connected IA 1200mm 15.6W840 T8

Connected, LEDtube, T8, EM/Mains, 1200 mm, 220-240 V, 15.6 W, 36W TL-D, 4000 K, 2500 lm, CRI 80, 75000 ore

Siamo lieti di presentare MasterConnect LEDtubes, lampade a T8 retrofit connesse che rappresentano un modo facile e ottimale per passare all'illuminazione connessa. Le soluzioni LED MasterConnect si configurano senza difficoltà tramite un'app intuitiva e possono essere programmate per ottimizzare il risparmio energetico, offrendo nel contempo illuminazione wireless e automatizzata per darti comodità e praticità. In più, sono pienamente scalabili e aggiornabili. Per sfruttare altri elementi, come il telecomando o una dashboard di gestione, puoi semplicemente mantenere le lampade già installate e aggiungere un gateway per ottenere tutti i vantaggi di un sistema basato su cloud. Non c'è modo migliore per portare le soluzioni d'illuminazione a un nuovo livello.

Dati del prodotto

Informazioni generali		Funzionamento e parte elettrica	
Attacco	G13 Rotatable end-cap	Flusso luminoso	2.500 lm
Durata nominale	75.000 ore	Designazione colore	Bianco freddo (CW)
Ciclo di commutazione on/off	200.000	Temperatura di colore correlata (Nom)	4000 K
Lighting Technology	LEDtube	Efficienza luminosa (specificata) (Nom)	160 lm/W
Riferimento per la misurazione del flusso	Sphere	Uniformità del colore	<6
Periodo di garanzia	5 anni	Indice di resa cromatica (CRI)	80
Dati tecnici di illuminazione		LLMF a fine durata vita nominale (Nom)	70 %
Codice colore	840 [CCT of 4000K]	Photobiological safety according to EN 62471	RGO
Angolo del fascio (Nom)	160 °		
		Funzionamento e parte elettrica	
		Frequenza di ingresso	Da 50 a 60 Hz

Tubo LED collegato EM/Mains T8

Consumo energetico	15,6 W
Corrente lampada (Nom)	73 mA
Tempo di avvio (Nom)	1 s
Tempo di riscaldamento per raggiungere il 60% del flusso luminoso	0.5 s
Fattore di potenza (frazione)	0.9
Tensione (Nom)	220-240 V
LED alternative to fluorescent lamp power	36W TL-D
Corrente di spunto di alimentazione	6.53
N. max lampade su MCB tipo B 10 A - Rete	113
N. max lampade su MCB tipo B 10 A - Reattore EM senza condensatore di rifasamento.	113
N. max lampade su MCB tipo B 10 A - Reattore EM con condensatore di rifasamento.	22
N. max lampade su MCB tipo B 16 A - Rete	180
N. max lampade su MCB tipo B 16 A - Reattore EM senza condensatore di rifasamento.	180
N. max lampade su MCB tipo B 16 A - Reattore EM con condensatore di rifasamento.	35
Compatibilità del ballast	EM/Mains

Temperatura

Temp. massima involucro (Nom)	50 °C
-------------------------------	-------

Controlli e dimmerazione

Dimmerabile	Wireless Dim
Connettività	Interact Ready

Meccanica e corpo

Finitura lampadina	Smerigliata
Materiale della lampadina	Plastica
Lunghezza prodotto	1.200 mm
Forma lampadina	T8
Peso netto (Pezzo)	0,250 kg

Approvazione e applicazione

Classe di efficienza energetica	C
---------------------------------	---

Prodotto per il risparmio energetico	Si
Marchi di approvazione	Conformità RoHS Marchio CE Certificato KEMA Keur Certificato ENEC
Consumo energetico kWh/1000 h	16 kWh
Numero di registrazione EPREL	2301311
Marchio CE	Si
Conformità a RoHS EU	Si
Valore di tremolio (PstLM)	1
Effetto stroboscopico	0,4
Intervallo temperatura ambiente	Da -20 a +45 °C

Condizioni di applicazione

Può essere utilizzato in apparecchi per illuminazione chiusi?	Yes
Tecnologia wireless	Non applicabile

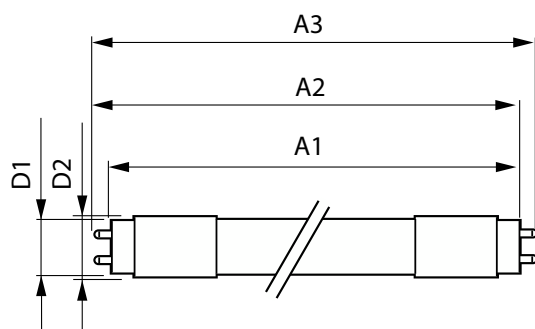
Dati sulla sostenibilità

Rapporto materiale non vergine del prodotto	8,41 %
---	--------

Dati del prodotto

Nome prodotto ordine	LEDtube Connected IA 1200mm 15.6W840 T8
Nome completo prodotto	LEDtube Connected IA 1200mm 15.6W840 T8
Full EOC	872110306313700
Descrizione codice locale	MLTCON36840UOG3
Codice d'ordine	06313700
Codice materiale (12NC)	929004270702
Codice locale	MLTCON36840UOG3
Numeratore - Quantità per confezione	1
EAN/UPC - Prodotto/scatola	8721103063137
Numeratore - Confezioni per scatola esterna	10
EAN/UPC - Case	8721103063144

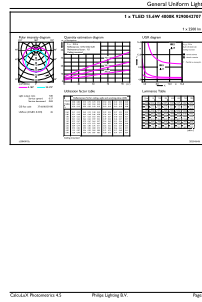
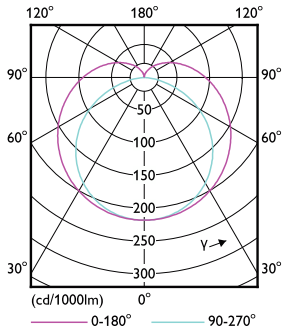
Disegno tecnico



Product	D1	D2	A1	A2	A3
LEDtube Connected IA 1200mm 15.6W840 T8	25,7 mm	28 mm	1.199,4 mm	1.206,5 mm	1.213,6 mm

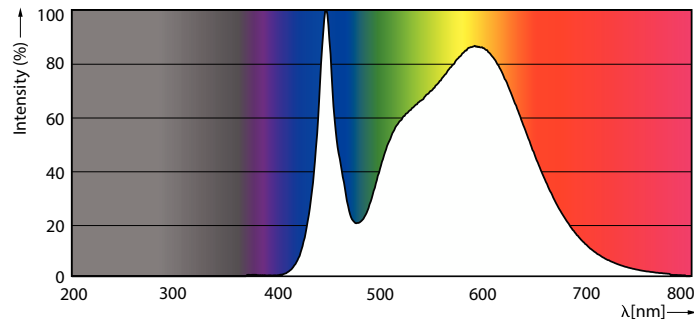
Tube LED collegato EM/Mains T8

Fotometrie



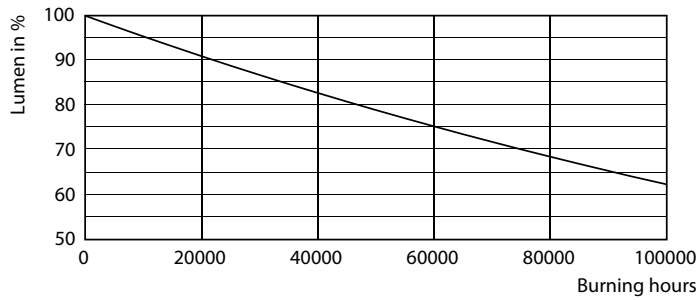
Light Distribution Diagram - LEDtube Connected IA 1200mm 15.6W840 T8

General uniform lighting - LEDtube Connected IA 1200mm 15.6W840 T8

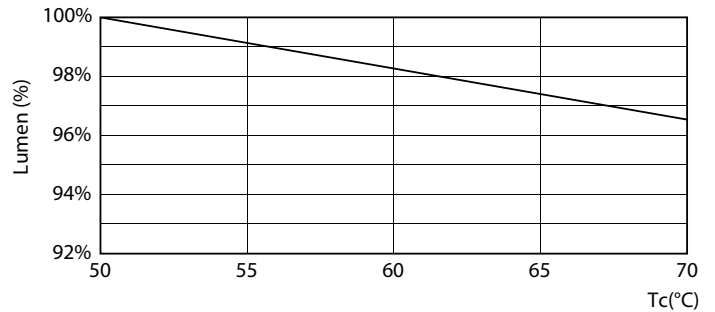


Spectral Power Distribution Colour - LEDtube Connected IA 1200mm 15.6W840 T8

Durata



Lumen Maintenance Diagram - LEDtube Connected IA 1200mm 15.6W840 T8



Lumen Maintenance Diagram - LEDtube Connected IA 1200mm 15.6W840 T8

Tube LED collegato EM/Mains T8

Durata



LEDtube-75K-5070-FailureRate-LED

Life Expectancy Diagram



LifetimeVsTc

