



# MASTER LEDtube InstantFit HF



## MASTER LEDtube HF 1500mm HO 20W830 T8

MASTER, LEDtube, T8, HF, 1500 mm, 20 W, 58W TL-D, 3000 K, 2900 lm, CRI 80, 75000 ore

Philips MASTER LEDtube InstantFit T8 integra una sorgente luminosa LED in un fattore di forma fluorescente tradizionale. Il design esclusivo crea un aspetto visivo perfettamente uniforme, indistinguibile da quello degli apparecchi fluorescenti tradizionali. Philips MASTER LEDtube InstantFit T8 è la soluzione ideale per chi ha esigenze di illuminazione molto specifiche e desidera ottimizzare il valore nel tempo. Un grande risparmio energetico o una durata di vita più lunga si traducono in un periodo di ammortamento migliore e in un migliore costo totale di proprietà.

### Warnings and safety

• NOTE: L'efficienza energetica totale e la distribuzione della luce di qualsiasi installazione in cui vengono impiegate queste lampade sono determinate dal design dell'installazione stessa.

### Dati del prodotto

Informazioni generali			
Attacco	G13 Rotatable end-cap	Angolo del fascio (Nom)	160 °
Durata nominale	75.000 ore	Flusso luminoso	2.900 lm
Ciclo di commutazione on/off	50.000	Designazione colore	Bianco (WH)
Lighting Technology	LEDtube	Temperatura di colore correlata (Nom)	3000 K
Riferimento per la misurazione del flusso	Sphere	Efficienza luminosa (specificata) (Nom)	145 lm/W
Periodo di garanzia	5 anni	Uniformità del colore	<6
		Indice di resa cromatica (CRI)	80
		LLMF a fine durata vita nominale (Nom)	70 %
		Photobiological safety according to EN 62471	RGO
Dati tecnici di illuminazione			
Codice colore	830 [CCT of 3000K]		

# MASTER LEDtube InstantFit HF

Funzionamento e parte elettrica	
Frequenza di linea	20000-75000 Hz
Frequenza di ingresso	20000-75000 Hz
Consumo energetico	20 W
Corrente lampada (Max)	750 mA
Corrente lampada (Min)	300 mA
Tempo di avvio (Nom)	0,5 s
Tempo di riscaldamento per raggiungere il 60% del flusso luminoso	0,5 s
Fattore di potenza (frazione)	0,9
Tensione (Nom)	30-80 V
LED alternative to fluorescent lamp power	58W TL-D
Corrente di spunto di alimentazione	-
N. max lampade su MCB tipo B 10 A - Rete	-
N. max lampade su MCB tipo B 10 A - Reattore EM senza condensatore di rifasamento.	-
N. max lampade su MCB tipo B 10 A - Reattore EM con condensatore di rifasamento.	-
N. max lampade su MCB tipo B 16 A - Rete	-
N. max lampade su MCB tipo B 16 A - Reattore EM senza condensatore di rifasamento.	-
N. max lampade su MCB tipo B 16 A - Reattore EM con condensatore di rifasamento.	-
Compatibilità del ballast	HF

Temperatura	
Temp. massima involucro (Nom)	55 °C

Controlli e dimmerazione	
Dimmerabile	Si - Verifica la compatibilità dei reattori

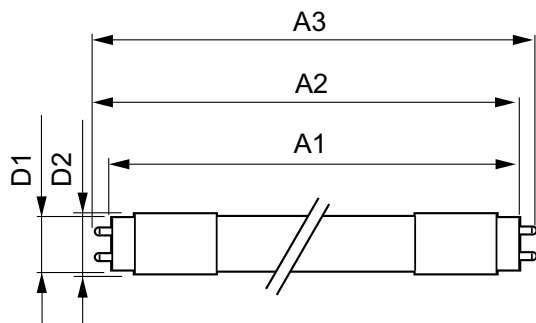
Meccanica e corpo	
Finitura lampadina	Smerigliata
Materiale della lampadina	Plastica
Lunghezza prodotto	1.500 mm

Forma lampadina	T8
Peso netto (Pezzo)	0,280 kg
Approvazione e applicazione	
Classe di efficienza energetica	E
Prodotto per il risparmio energetico	Si
Marchi di approvazione	Conformità RoHS Marchio CE Certificato KEMA Keur Certificato ENEC
Consumo energetico kWh/1000 h	20 kWh
Numero di registrazione EPREL	1165503
Marchio CE	Si
Conformità a RoHS EU	Si
Valore di tremolio (PstLM)	0,5
Effetto stroboscopico	0,2
Intervallo temperatura ambiente	Da -20 °C a 45 °C

Condizioni di applicazione	
Tecnologia wireless	Non applicabile

Dati del prodotto	
Nome prodotto ordine	MAS LEDtube HF 1500mm HO 20W830 T8
Nome completo prodotto	MASTER LEDtube HF 1500mm HO 20W830 T8
Full EOC	871951446694400
Descrizione codice locale	MLT58830HOHFG2
Codice d'ordine	46694400
Codice materiale (12NC)	929003553702
Codice locale	MLT58830HOHFG2
Numeratore - Quantità per confezione	1
EAN/UPC - Prodotto/scatola	8719514466944
Numeratore - Confezioni per scatola esterna	20
EAN/UPC - Case	8719514466951

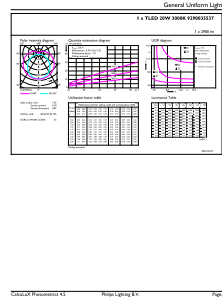
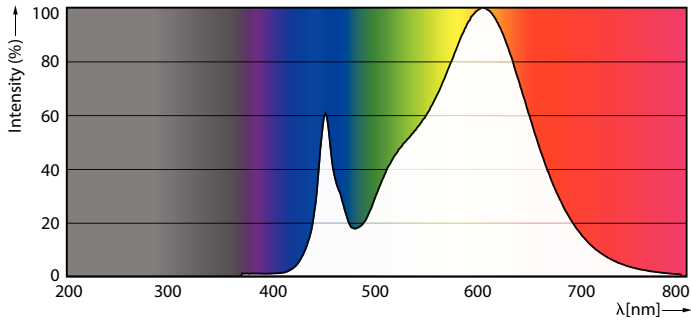
## Disegno tecnico



Product	D1	D2	A1	A2	A3
MAS LEDtube HF 1500mm HO 20W830 T8	25,8 mm	28 mm	1.498,8 mm	1.505,9 mm	1.513 mm

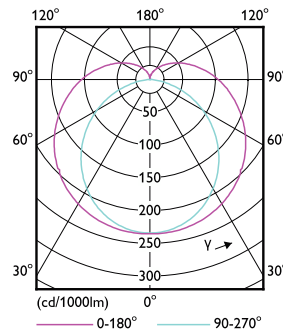
# MASTER LEDtube InstantFit HF

## Fotometrie



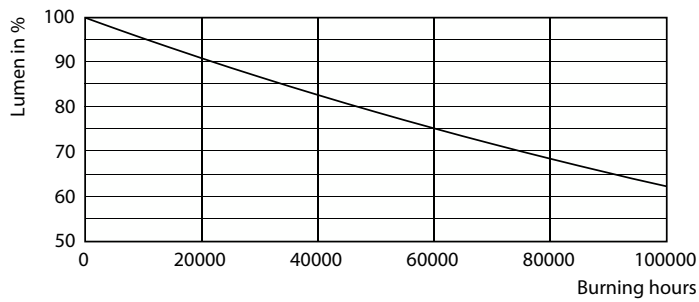
Spectral Power Distribution Colour - MAS LEDtube HF 1500mm HO 20W830 T8

General uniform lighting - MAS LEDtube HF 1500mm HO 20W830 T8

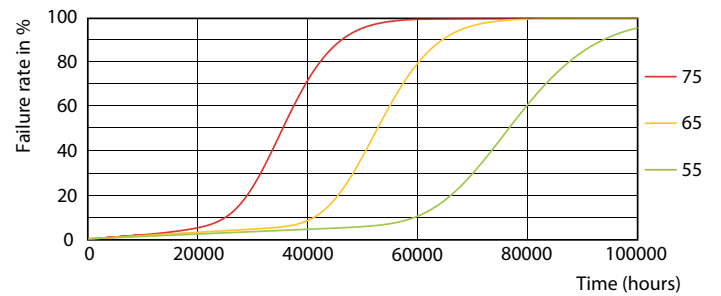


Light Distribution Diagram - MAS LEDtube HF 1500mm HO 20W830 T8

## Durata



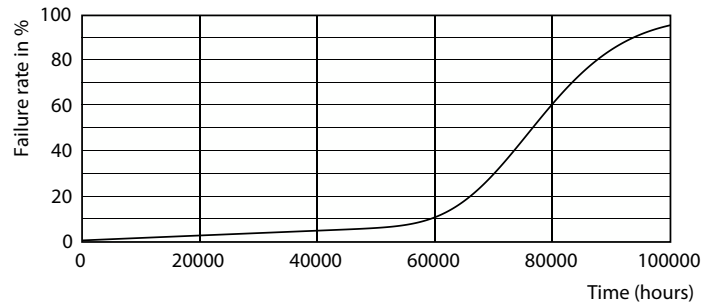
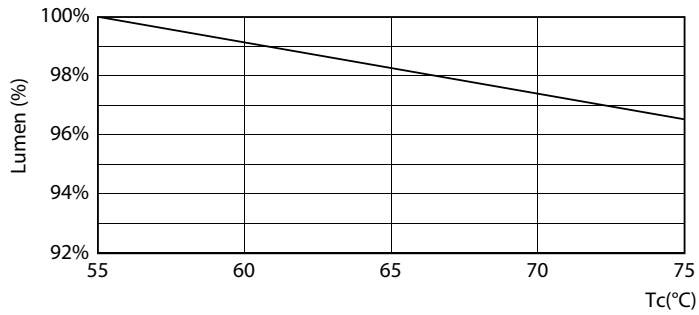
Lumen Maintenance Diagram - MAS LEDtube HF 1500mm HO 20W830 T8



LEDtube-75K-5575-FailureRate-LED

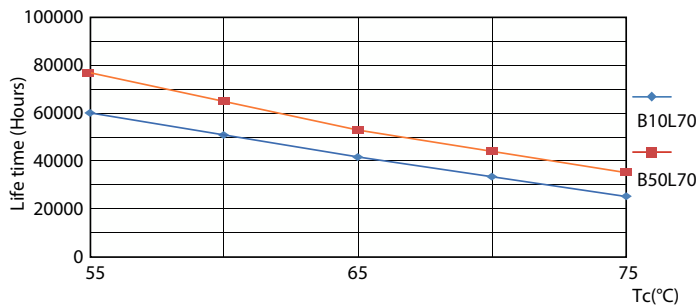
# MASTER LEDtube InstantFit HF

## Durata



Lumen Maintenance Diagram - MAS LEDtube HF 1500mm HO 20W830 T8

Life Expectancy Diagram



LifetimeVsTc

