



Tubo LED MASTER InstantFit HF T5



Master LEDtube HF 1500mm UO 36W 840 T5

MASTER, LEDtube, T5, HF, 1500 mm, 36 W, 80W TL5 HO, 4000 K, 5600 lm, CRI 80, 60000 ore

Philips MASTER LEDtube integra una sorgente luminosa LED in una forma fluorescente tradizionale. Il suo design esclusivo crea un aspetto visivo perfettamente uniforme, identico a quello degli apparecchi fluorescenti tradizionali. Questi tubi di illuminazione T5 sono la scelta ideale per performance assolute e sono progettati per resistere alle condizioni di tutti i giorni. I risparmi impareggiabili grazie al basso consumo energetico e a una durata eccezionalmente lunga rendono questi tubi LED T5 la soluzione ideale per qualsiasi applicazione esigente.

Dati del prodotto

Informazioni generali		Efficienza luminosa (specificata) (Nom)	
Attacco	G5		155,00 lm/W
Durata nominale	60.000 ore	Uniformità del colore	<6
Ciclo di commutazione on/off	50.000	Indice di resa cromatica (CRI)	80
Lighting Technology	LEDtube	LLMF a fine durata vita nominale (Nom)	70 %
Riferimento per la misurazione del flusso	Sphere	Photobiological safety according to EN 62471	RG0
Periodo di garanzia	5 anni		
Dati tecnici di illuminazione		Funzionamento e parte elettrica	
Codice colore	840 [CCT of 4000K]	Frequenza di linea	30K to 100K Hz
Angolo del fascio (Nom)	200 °	Frequenza di ingresso	Da 30 K a 100 K Hz
Flusso luminoso	5.600 lm	Consumo energetico	36 W
Designazione colore	Bianco freddo (CW)	Corrente lampada (Max)	850 mA
Temperatura di colore correlata (Nom)	4000 K	Corrente lampada (Min)	450 mA
		Tempo di avvio (Nom)	0,5 s

Tubo LED MASTER InstantFit HF T5

Tempo di riscaldamento per raggiungere il 60% del flusso luminoso	0.5 s
Fattore di potenza (frazione)	0.9
Tensione (Nom)	55-85 V
LED alternative to fluorescent lamp power	80W TL5 HO
Corrente di spunto di alimentazione	-
N. max lampade su MCB tipo B 10 A - Rete	-
N. max lampade su MCB tipo B 10 A - Reattore EM senza condensatore di rifasamento.	-
N. max lampade su MCB tipo B 10 A - Reattore EM con condensatore di rifasamento.	-
N. max lampade su MCB tipo B 16 A - Rete	-
N. max lampade su MCB tipo B 16 A - Reattore EM senza condensatore di rifasamento.	-
N. max lampade su MCB tipo B 16 A - Reattore EM con condensatore di rifasamento.	-
Compatibilità del ballast	HF

Temperatura

Temp. massima involucro (Nom)	75 °C
-------------------------------	-------

Controlli e dimmerazione

Dimmerabile	Si - Verifica la compatibilità dei reattori
-------------	---

Meccanica e corpo

Finitura lampadina	Smerigliata
Materiale della lampadina	Vetro
Lunghezza prodotto	1.500 mm
Forma lampadina	T5
Peso netto (Pezzo)	0,170 kg

Approvazione e applicazione

Classe di efficienza energetica	D
Prodotto per il risparmio energetico	Si
Marchi di approvazione	Conformità RoHS Certificato KEMA Keur
Consumo energetico kWh/1000 h	36 kWh
Numero di registrazione EPREL	989223
Marchio CE	Si
Conformità a RoHS EU	Si
Intervallo temperatura ambiente	Da -20 °C a 45 °C

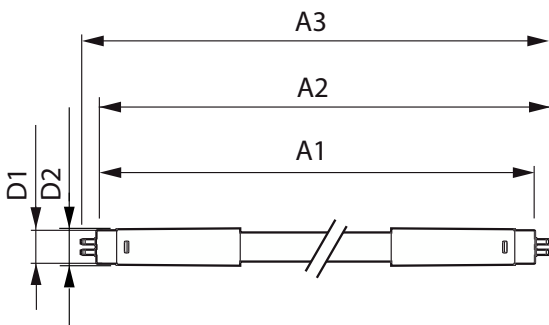
Condizioni di applicazione

Tecnologia wireless	Non applicabile
---------------------	-----------------

Dati del prodotto

Nome prodotto ordine	MAS LEDtube HF 1500mm UO 36W 840 T5
Nome completo prodotto	Master LEDtube HF 1500mm UO 36W 840 T5
Full EOC	871951441907000
Descrizione codice locale	MLT580840G1
Codice d'ordine	41907000
Codice materiale (12NC)	929003154002
Codice locale	MLT580840G1
Numeratore - Quantità per confezione	1
EAN/UPC - Prodotto/scatola	8719514419070
Numeratore - Confezioni per scatola esterna	10
EAN/UPC - Case	8719514419087

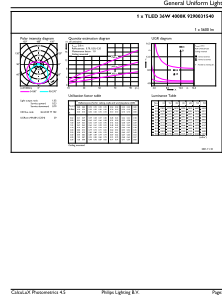
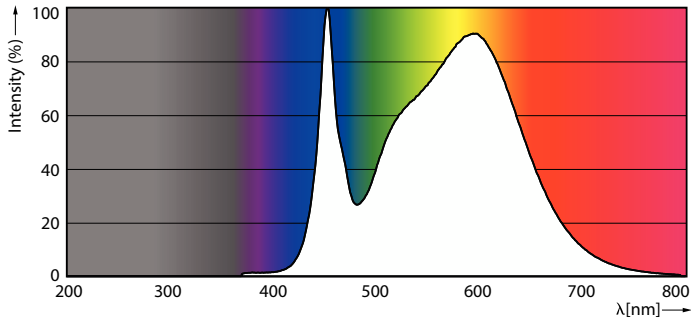
Disegno tecnico



Product	D1	D2	A1	A2	A3
MAS LEDtube HF 1500mm UO 36W 840 T5	15,5 mm	19 mm	1.449 mm	1.456 mm	1.463 mm

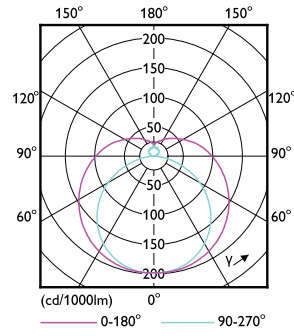
Tube LED MASTER InstantFit HF T5

Fotometrie



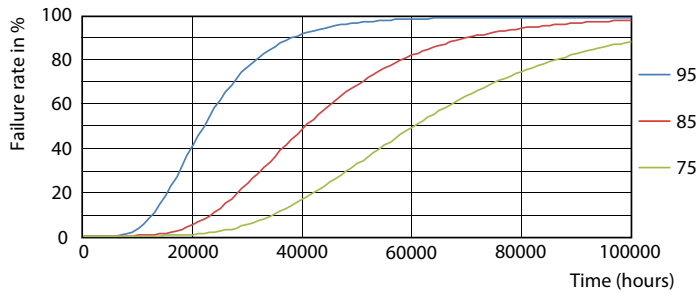
Spectral Power Distribution Colour - MAS LEDtube HF 1500mm UO 36W 840 T5

General uniform lighting - MAS LEDtube HF 1500mm UO 36W 840 T5

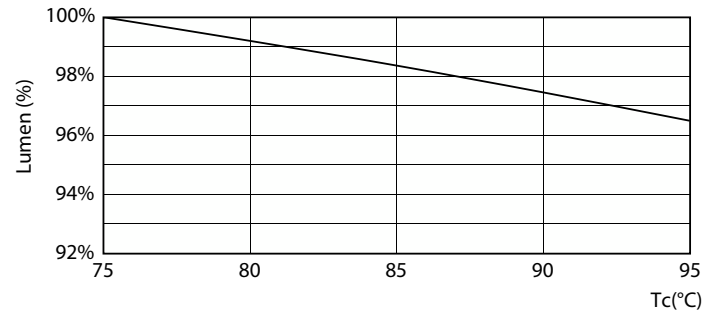


Light Distribution Diagram - MAS LEDtube HF 1500mm UO 36W 840 T5

Durata



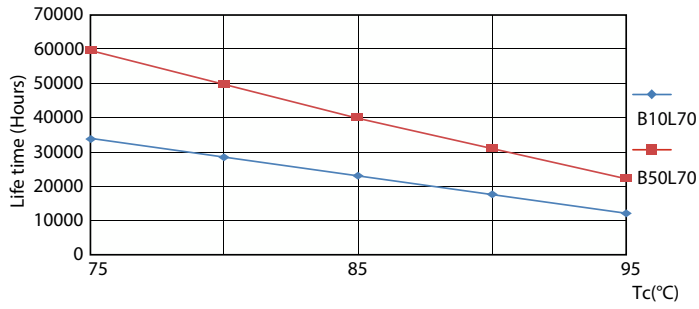
LEDtube 60K 7595 FailureRate-LED



Lumen Maintenance Diagram - MAS LEDtube HF 1500mm UO 36W 840 T5

Tube LED MASTER InstantFit HF T5

Durata



LEDtube 60K 7595 LifetimeVsTc-LED

Lumen Maintenance Diagram - MAS LEDtube HF 1500mm UO 36W 840 T5



Life Expectancy Diagram

