



Tubo LED MASTER Rete T5



MASTER LEDtube 1200mm HO 26W 840 T5

MASTER, LEDtube, T5, Rete elettrica, 1200 mm, 26 W, 54W TL5 HO, 4000 K, 3900 lm, CRI 80, 60000 ore

Il nuovo Philips Master LED tube T5 a tensione di rete apporta semplicità al tuo progetto di illuminazione. Non è più necessario tenere in considerazione la tecnologia del driver. Grazie a un design unico, Philips MASTER LED tube Mains T5 si installa in apparecchi per illuminazione funzionanti con collegamento diretto alla rete elettrica. Veramente semplice da usare. Estremamente sicura, affidabile e facile da installare, Philips MASTER LEDtube Mains T5 è l'alternativa ideale ai tubi fluorescenti standard per un rapporto valore/durata ottimizzato, sia in termini di risparmio energetico sia di costi di manutenzione inferiori.

Dati del prodotto

| Informazioni generali | |
|---|--------------------|
| Attacco | G5 |
| Durata nominale | 60.000 ore |
| Ciclo di commutazione on/off | 200.000 |
| Lighting Technology | LEDtube |
| Riferimento per la misurazione del flusso | Sphere |
| Periodo di garanzia | 5 anni |
| Dati tecnici di illuminazione | |
| Codice colore | 840 [CCT of 4000K] |
| Angolo del fascio (Nom) | 200 ° |
| Flusso luminoso | 3.900 lm |
| Designazione colore | Bianco freddo (CW) |

| Temperatura di colore correlata (Nom) | 4000 K |
|--|---------------|
| Efficienza luminosa (specificata) (Nom) | 150 lm/W |
| Uniformità del colore | <6 |
| Indice di resa cromatica (CRI) | 80 |
| LLMF a fine durata vita nominale (Nom) | 70 % |
| Photobiological safety according to EN 62471 | RG0 |
| Funzionamento e parte elettrica | |
| Frequenza di linea | 50 to 60 Hz |
| Frequenza di ingresso | Da 50 a 60 Hz |
| Consumo energetico | 26 W |
| Corrente lampada (Nom) | 125 mA |
| Tempo di avvio (Nom) | 0,5 s |

Tubo LED MASTER Rete T5

| | |
|--|----------------|
| Tempo di riscaldamento per raggiungere il 60% del flusso luminoso | 0.5 s |
| Fattore di potenza (frazione) | 0.92 |
| Tensione (Nom) | 220-240 V |
| LED alternative to fluorescent lamp power | 54W TL5 HO |
| Corrente di spunto di alimentazione | 20 |
| N. max lampade su MCB tipo B 10 A - Rete | 31 |
| N. max lampade su MCB tipo B 10 A - Reattore EM senza condensatore di rifasamento. | - |
| N. max lampade su MCB tipo B 10 A - Reattore EM con condensatore di rifasamento. | - |
| N. max lampade su MCB tipo B 16 A - Rete | 50 |
| N. max lampade su MCB tipo B 16 A - Reattore EM senza condensatore di rifasamento. | - |
| N. max lampade su MCB tipo B 16 A - Reattore EM con condensatore di rifasamento. | - |
| Compatibilità del ballast | Rete elettrica |

Temperatura

| | |
|-------------------------------|-------|
| Temp. massima involucro (Nom) | 65 °C |
|-------------------------------|-------|

Controlli e dimmerazione

| | |
|-------------|----|
| Dimmerabile | No |
|-------------|----|

Meccanica e corpo

| | |
|---------------------------|-------------|
| Finitura lampadina | Smerigliata |
| Materiale della lampadina | Vetro |
| Lunghezza prodotto | 1.200 mm |
| Forma lampadina | T5 |
| Peso netto (Pezzo) | 0,215 kg |

Approvazione e applicazione

| | |
|--------------------------------------|-----------------|
| Classe di efficienza energetica | D |
| Prodotto per il risparmio energetico | Si |
| Marchi di approvazione | Conformità RoHS |
| Consumo energetico kWh/1000 h | 26 kWh |
| Numero di registrazione EPREL | 1476416 |
| Marchio CE | Si |
| Conformità a RoHS EU | Si |
| Valore di tremolio (PstLM) | 1 |
| Effetto stroboscopico | 0,4 |
| Intervallo temperatura ambiente | Da -20 a +45 °C |

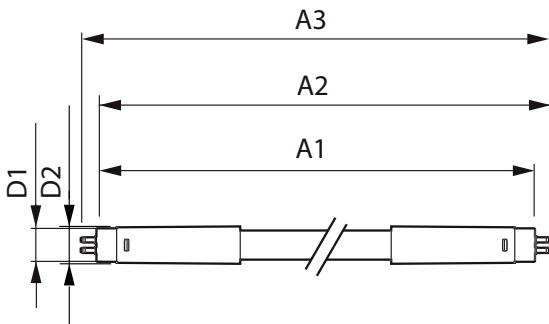
Condizioni di applicazione

| | |
|---------------------|-----------------|
| Tecnologia wireless | Non applicabile |
|---------------------|-----------------|

Dati del prodotto

| | |
|---|-------------------------------------|
| Nome prodotto ordine | MAS LEDtube 1200mm HO 26W 840 T5 |
| Nome completo prodotto | MASTER LEDtube 1200mm HO 26W 840 T5 |
| Full EOC | 871869681923400 |
| Descrizione codice locale | MLT554840M |
| Codice d'ordine | 81923400 |
| Codice materiale (12NC) | 929001908602 |
| Codice locale | MLT554840M |
| Numeratore - Quantità per confezione | 1 |
| EAN/UPC - Prodotto/scatola | 8718696819234 |
| Numeratore - Confezioni per scatola esterna | 10 |
| EAN/UPC - Case | 8718696819241 |

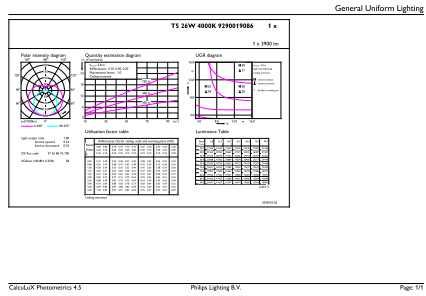
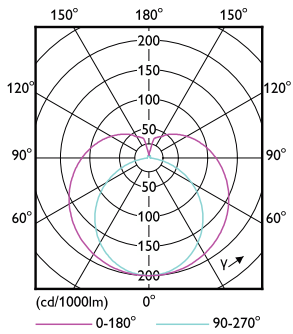
Disegno tecnico



| Product | D1 | D2 | A1 | A2 | A3 |
|----------------------------------|---------|---------|----------|----------|----------|
| MAS LEDtube 1200mm HO 26W 840 T5 | 15,5 mm | 17,1 mm | 1.149 mm | 1.156 mm | 1.163 mm |

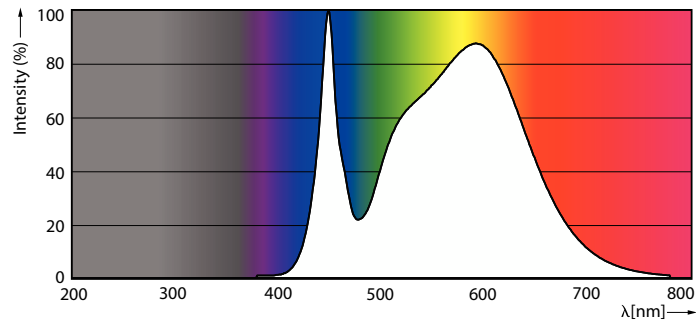
Tubo LED MASTER Rete T5

Fotometrie



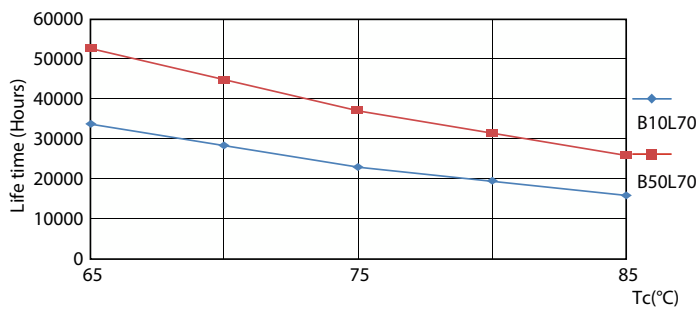
Light Distribution Diagram - MAS LEDtube 1200mm HO 26W 840 T5

General uniform lighting - MAS LEDtube 1200mm HO 26W 840 T5

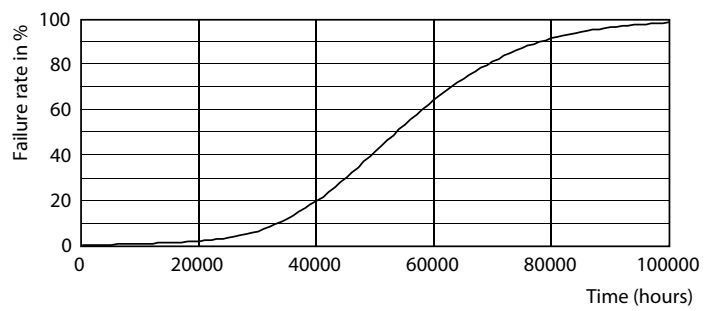


Spectral Power Distribution Colour - MAS LEDtube 1200mm HO 26W 840 T5

Durata



LifetimeVsTc



Life Expectancy Diagram

Tubo LED MASTER Rete T5

Durata



Lumen Maintenance Diagram - MAS LEDtube 1200mm HO 26W 840 T5

Lumen Maintenance Diagram - MAS LEDtube 1200mm HO 26W 840 T5



FailureRate

