



Tubo LED MASTER InstantFit HF T5



Master LEDtube HF 1500mm HO 26W 865 T5 OE

MASTER, LEDtube, T5, HF, 1500 mm, 26 W, 49W TL5 HO, 6500 K, 3900 lm, CRI 80, 60000 ore

Philips MASTER LEDtube integra una sorgente luminosa LED in una forma fluorescente tradizionale. Il suo design esclusivo crea un aspetto visivo perfettamente uniforme, identico a quello degli apparecchi fluorescenti tradizionali. Questi tubi di illuminazione T5 sono la scelta ideale per performance assolute e sono progettati per resistere alle condizioni di tutti i giorni. I risparmi impareggiabili grazie al basso consumo energetico e a una durata eccezionalmente lunga rendono questi tubi LED T5 la soluzione ideale per qualsiasi applicazione esigente.

Dati del prodotto

| Informazioni generali | | Efficienza luminosa (specificata) (Nom) | |
|-------------------------------------------|--------------------|----------------------------------------------|--------------------|
| Attacco | G5 | | 150 lm/W |
| Durata nominale | 60.000 ore | Uniformità del colore | <6 |
| Ciclo di commutazione on/off | 50.000 | Indice di resa cromatica (CRI) | 80 |
| Lighting Technology | LEDtube | LLMF a fine durata vita nominale (Nom) | 70 % |
| Riferimento per la misurazione del flusso | Sphere | Photobiological safety according to EN 62471 | RG0 |
| Periodo di garanzia | 5 anni | | |
| Dati tecnici di illuminazione | | Funzionamento e parte elettrica | |
| Codice colore | 865 [CCT of 6500K] | Frequenza di linea | 20K to 140K Hz |
| Angolo del fascio (Nom) | 200 ° | Frequenza di ingresso | Da 20 K a 140 K Hz |
| Flusso luminoso | 3.900 lm | Consumo energetico | 26 W |
| Designazione colore | Cool Daylight | Corrente lampada (Max) | 420 mA |
| Temperatura di colore correlata (Nom) | 6500 K | Corrente lampada (Min) | 150 mA |
| | | Tempo di avvio (Nom) | 0,5 s |

Tubo LED MASTER InstantFit HF T5

| | |
|------------------------------------------------------------------------------------|------------|
| Tempo di riscaldamento per raggiungere il 60% del flusso luminoso | 0.5 s |
| Fattore di potenza (frazione) | 0.92 |
| Tensione (Nom) | 60-120 V |
| LED alternative to fluorescent lamp power | 49W TL5 HO |
| Corrente di spunto di alimentazione | - |
| N. max lampade su MCB tipo B 10 A - Rete | - |
| N. max lampade su MCB tipo B 10 A - Reattore EM senza condensatore di rifasamento. | - |
| N. max lampade su MCB tipo B 10 A - Reattore EM con condensatore di rifasamento. | - |
| N. max lampade su MCB tipo B 16 A - Rete | - |
| N. max lampade su MCB tipo B 16 A - Reattore EM senza condensatore di rifasamento. | - |
| N. max lampade su MCB tipo B 16 A - Reattore EM con condensatore di rifasamento. | - |
| Compatibilità del ballast | HF |

Temperatura

| | |
|-------------------------------|-------|
| Temp. massima involucro (Nom) | 50 °C |
|-------------------------------|-------|

Controlli e dimmerazione

| | |
|-------------|---------------------------------------------|
| Dimmerabile | Si - Verifica la compatibilità dei reattori |
|-------------|---------------------------------------------|

Meccanica e corpo

| | |
|---------------------------|-------------|
| Finitura lampadina | Smerigliata |
| Materiale della lampadina | Vetro |
| Lunghezza prodotto | 1.500 mm |
| Forma lampadina | T5 |
| Peso netto (Pezzo) | 0.196 kg |

Approvazione e applicazione

| | |
|--------------------------------------|---------------------------------------|
| Classe di efficienza energetica | D |
| Prodotto per il risparmio energetico | Si |
| Marchi di approvazione | Conformità RoHS Certificato KEMA Keur |
| Consumo energetico kWh/1000 h | 26 kWh |
| Numero di registrazione EPREL | 1384145 |
| Marchio CE | Si |
| Conformità a RoHS EU | Si |
| Intervallo temperatura ambiente | Da -20 °C a 45 °C |

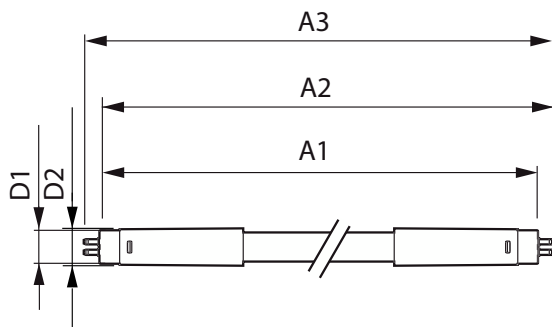
Condizioni di applicazione

| | |
|---------------------|-----------------|
| Tecnologia wireless | Non applicabile |
|---------------------|-----------------|

Dati del prodotto

| | |
|---------------------------------------------|-------------------------------------------|
| Nome prodotto ordine | MAS LEDtube HF 1500mm HO 26W 865 T5 OE |
| Nome completo prodotto | Master LEDtube HF 1500mm HO 26W 865 T5 OE |
| Full EOC | 871869974961300 |
| Descrizione codice locale | MLT549865G1 |
| Codice d'ordine | 74961300 |
| Codice materiale (12NC) | 929002352502 |
| Codice locale | MLT549865G1 |
| Numeratore - Quantità per confezione | 1 |
| EAN/UPC - Prodotto/scatola | 8718699749613 |
| Numeratore - Confezioni per scatola esterna | 10 |
| EAN/UPC - Case | 8718699749620 |

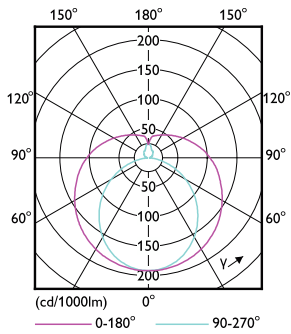
Disegno tecnico



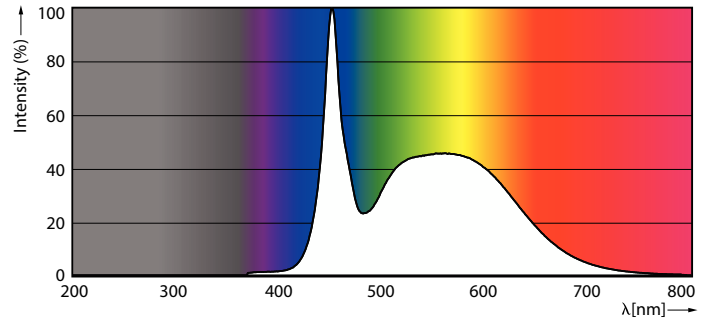
| Product | D1 | D2 | A1 | A2 | A3 |
|----------------------------------------|---------|-------|----------|----------|----------|
| MAS LEDtube HF 1500mm HO 26W 865 T5 OE | 15,5 mm | 19 mm | 1.449 mm | 1.456 mm | 1.463 mm |

Tubo LED MASTER InstantFit HF T5

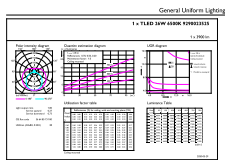
Fotometrie



Light Distribution Diagram - MAS LEDtube HF 1500mm HO 26W 865 T5 OE



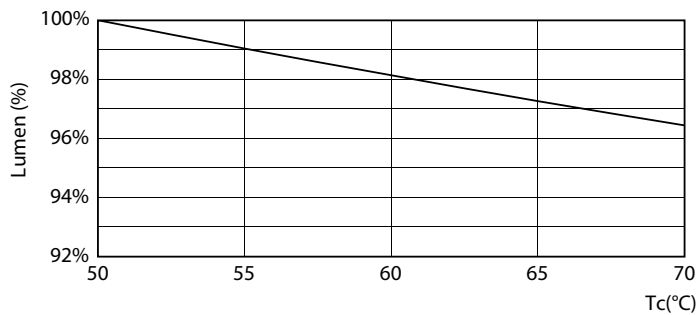
Spectral Power Distribution Colour - MAS LEDtube HF 1500mm HO 26W 865 T5 OE



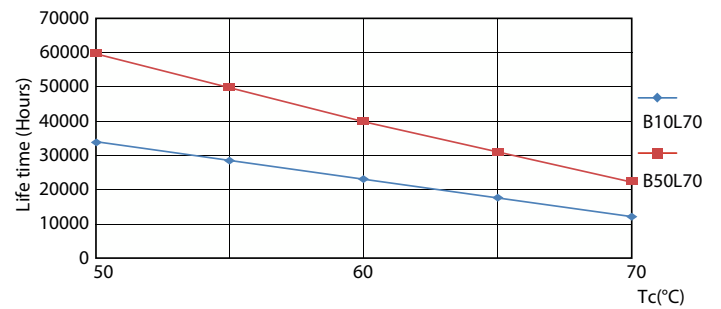
General uniform lighting - MAS LEDtube HF 1500mm HO 26W 865 T5 OE

General uniform lighting - MAS LEDtube HF 1500mm HO 26W 865 T5 OE

Durata



Lumen Maintenance Diagram - MAS LEDtube HF 1500mm HO 26W 865 T5 OE



LEDtube 60K 5070 LifetimeVsTc-LED

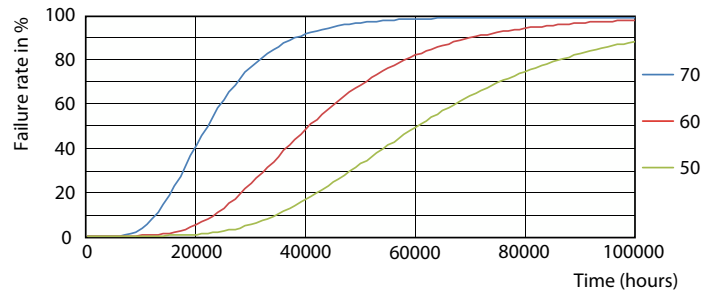
Tube LED MASTER InstantFit HF T5

Durata



Lumen Maintenance Diagram - MAS LEDtube HF 1500mm HO 26W 865 T5
OE

Life Expectancy Diagram



LEDtube 60K 5070 FailureRate-LED

