



# Tubo LED MASTER Rete T5



## MASTER LEDtube 900mm HO 18.5W 840 T5

MASTER, LEDtube, T5, Rete elettrica, 900 mm, 18.5 W, 39W TL5 HO, 4000 K, 2800 lm, CRI 80, 60000 ore

Il nuovo Philips Master LED tube T5 a tensione di rete apporta semplicità al tuo progetto di illuminazione. Non è più necessario tenere in considerazione la tecnologia del driver. Grazie a un design unico, Philips MASTER LED tube Mains T5 si installa in apparecchi per illuminazione funzionanti con collegamento diretto alla rete elettrica. Veramente semplice da usare. Estremamente sicura, affidabile e facile da installare, Philips MASTER LEDtube Mains T5 è l'alternativa ideale ai tubi fluorescenti standard per un rapporto valore/durata ottimizzato, sia in termini di risparmio energetico sia di costi di manutenzione inferiori.

### Dati del prodotto

Informazioni generali	
Attacco	G5
Durata nominale	60.000 ore
Ciclo di commutazione on/off	200.000
Lighting Technology	LEDtube
Riferimento per la misurazione del flusso	Sphere
Periodo di garanzia	5 anni
Dati tecnici di illuminazione	
Codice colore	840 [CCT of 4000K]
Angolo del fascio (Nom)	200 °
Flusso luminoso	2.800 lm
Designazione colore	Bianco freddo (CW)

Temperatura di colore correlata (Nom)	4000 K
Efficienza luminosa (specificata) (Nom)	151 lm/W
Uniformità del colore	<6
Indice di resa cromatica (CRI)	80
LLMF a fine durata vita nominale (Nom)	70 %
Photobiological safety according to EN 62471	RG0
Funzionamento e parte elettrica	
Frequenza di ingresso	Da 50 a 60 Hz
Consumo energetico	18,5 W
Corrente lampada (Max)	93 mA
Corrente lampada (Min)	93 mA
Corrente lampada (Nom)	93 mA

## Tubo LED MASTER Rete T5

Tempo di avvio (Nom)	0,5 s
Tempo di riscaldamento per raggiungere il 60% del flusso luminoso	0,5 s
Fattore di potenza (frazione)	0,92
Tensione (Nom)	220-240 V
LED alternative to fluorescent lamp power	39W TL5 HO
Corrente di spunto di alimentazione	17
N. max lampade su MCB tipo B 10 A - Rete	41
N. max lampade su MCB tipo B 10 A - Reattore EM senza condensatore di rifasamento.	-
N. max lampade su MCB tipo B 10 A - Reattore EM con condensatore di rifasamento.	-
N. max lampade su MCB tipo B 16 A - Rete	66
N. max lampade su MCB tipo B 16 A - Reattore EM senza condensatore di rifasamento.	-
N. max lampade su MCB tipo B 16 A - Reattore EM con condensatore di rifasamento.	-
Compatibilità del ballast	Rete elettrica

### Temperatura

Temp. massima involucro (Nom)	60 °C
-------------------------------	-------

### Controlli e dimmerazione

Dimmerabile	No
-------------	----

### Meccanica e corpo

Finitura lampadina	Smerigliata
Materiale della lampadina	Vetro
Lunghezza prodotto	900 mm
Forma lampadina	T5
Peso netto (Pezzo)	0,125 kg

### Approvazione e applicazione

Classe di efficienza energetica	D
Prodotto per il risparmio energetico	Si
Marchi di approvazione	Conformità RoHS
Consumo energetico kWh/1000 h	19 kWh
Numero di registrazione EPREL	1590869
Marchio CE	Si
Conformità a RoHS EU	Si
Valore di tremolio (PstLM)	1
Effetto stroboscopico	0,4
Intervallo temperatura ambiente	Da -20 a +45 °C

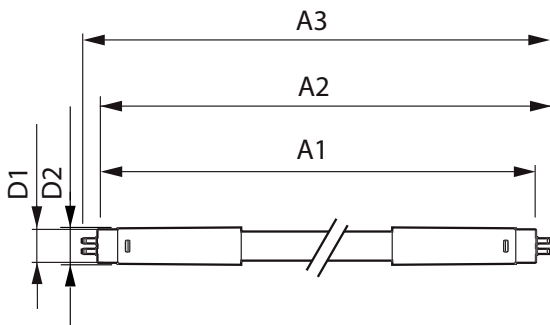
### Condizioni di applicazione

Tecnologia wireless	Non applicabile
---------------------	-----------------

### Dati del prodotto

Nome prodotto ordine	MAS LEDtube 900mm HO 18.5W 840 T5
Nome completo prodotto	MASTER LEDtube 900mm HO 18.5W 840 T5
Full EOC	872016927527000
Descrizione codice locale	MLT539840M
Codice d'ordine	27527000
Codice materiale (12NC)	929003734702
Codice locale	MLT539840M
Numeratore - Quantità per confezione	1
EAN/UPC - Prodotto/scatola	8720169275270
Numeratore - Confezioni per scatola esterna	10
EAN/UPC - Case	8720169275287

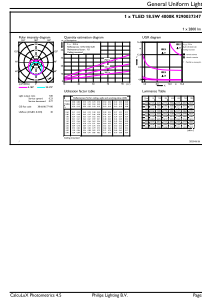
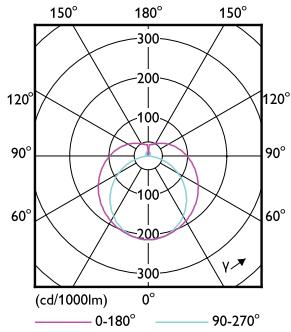
## Disegno tecnico



Product	D1	D2	A1	A2	A3
MAS LEDtube 900mm HO 18.5W 840 T5	19 mm	849 mm	856,1 mm	863,2 mm	

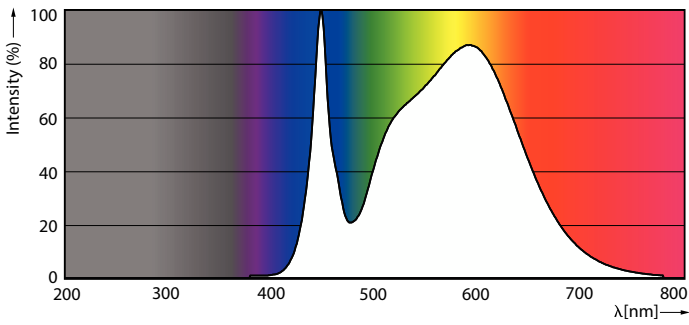
# Tubo LED MASTER Rete T5

## Fotometrie



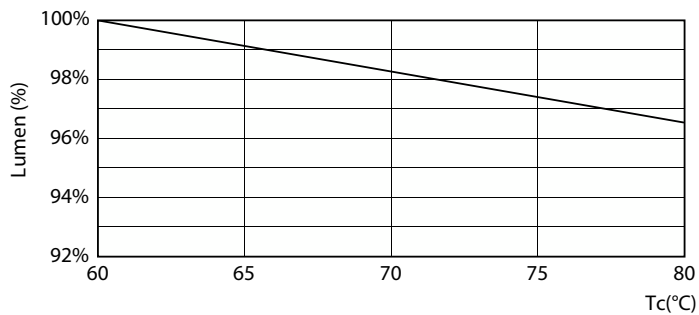
Light Distribution Diagram - MAS LEDtube 900mm HO 18.5W 840 T5

General uniform lighting - MAS LEDtube 900mm HO 18.5W 840 T5

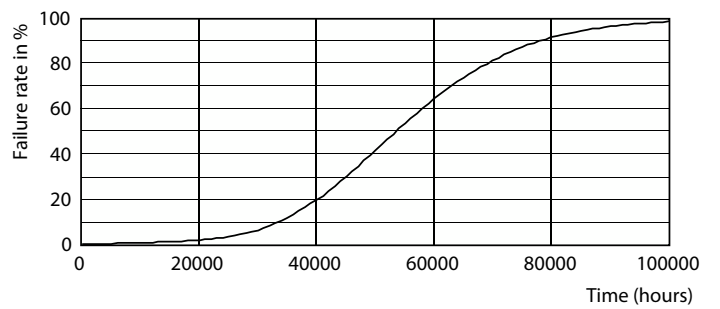


Spectral Power Distribution Colour - MAS LEDtube 900mm HO 18.5W 840 T5

## Durata



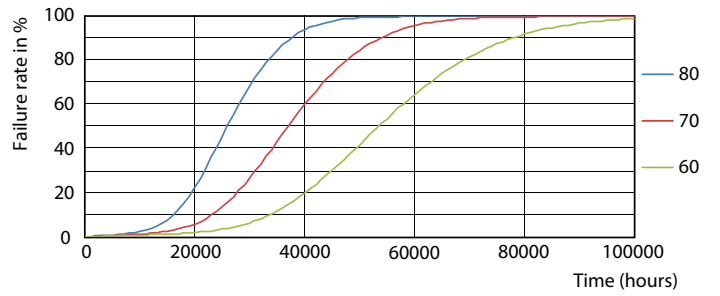
Lumen Maintenance Diagram - MAS LEDtube 900mm HO 18.5W 840 T5



Life Expectancy Diagram

# Tubo LED MASTER Rete T5

## Durata



LifetimeVsTc

FailureRate



Lumen Maintenance Diagram - MAS LEDtube 900mm HO 18.5W 840 T5

