



Tubo LED MASTER Rete T5



MASTER LEDtube 1500mm HE 20W 865 T5 EU

MASTER, LEDtube, T5, Rete elettrica, 1500 mm, 20 W, 35W TL5 HE, 6500 K, 3000 lm, CRI 80, 60000 ore

Il nuovo Philips Master LED tube T5 a tensione di rete apporta semplicità al tuo progetto di illuminazione. Non è più necessario tenere in considerazione la tecnologia del driver. Grazie a un design unico, Philips MASTER LED tube Mains T5 si installa in apparecchi per illuminazione funzionanti con collegamento diretto alla rete elettrica. Veramente semplice da usare. Estremamente sicura, affidabile e facile da installare, Philips MASTER LEDtube Mains T5 è l'alternativa ideale ai tubi fluorescenti standard per un rapporto valore/durata ottimizzato, sia in termini di risparmio energetico sia di costi di manutenzione inferiori.

Dati del prodotto

Informazioni generali		Temperatura di colore correlata (Nom)	
Attacco	G5	Temperatura di colore correlata (Nom)	6500 K
Durata nominale	60.000 ore	Efficienza luminosa (specificata) (Nom)	150 lm/W
Ciclo di commutazione on/off	200.000	Uniformità del colore	<6
Lighting Technology	LEDtube	Indice di resa cromatica (CRI)	80
Riferimento per la misurazione del flusso	Sphere	LLMF a fine durata vita nominale (Nom)	70 %
Periodo di garanzia	5 anni	Photobiological safety according to EN 62471	RG0
Dati tecnici di illuminazione		Funzionamento e parte elettrica	
Codice colore	865 [CCT of 6500K]	Frequenza di linea	50 to 60 Hz
Angolo del fascio (Nom)	200 °	Frequenza di ingresso	Da 50 a 60 Hz
Flusso luminoso	3.000 lm	Consumo energetico	20 W
Designazione colore	Cool Daylight	Corrente lampada (Nom)	99 mA
		Tempo di avvio (Nom)	0,5 s

Tubo LED MASTER Rete T5

Tempo di riscaldamento per raggiungere il 60% del flusso luminoso	0.5 s
Fattore di potenza (frazione)	0.9
Tensione (Nom)	220-240 V
LED alternative to fluorescent lamp power	35W TL5 HE
Corrente di spunto di alimentazione	7
N. max lampade su MCB tipo B 10 A - Rete	63
N. max lampade su MCB tipo B 10 A - Reattore EM senza condensatore di rifasamento.	-
N. max lampade su MCB tipo B 10 A - Reattore EM con condensatore di rifasamento.	-
N. max lampade su MCB tipo B 16 A - Rete	100
N. max lampade su MCB tipo B 16 A - Reattore EM senza condensatore di rifasamento.	-
N. max lampade su MCB tipo B 16 A - Reattore EM con condensatore di rifasamento.	-
Compatibilità del ballast	Rete elettrica

Temperatura

Temp. massima involucro (Nom)	55 °C
-------------------------------	-------

Controlli e dimmerazione

Dimmerabile	No
-------------	----

Meccanica e corpo

Finitura lampadina	Smerigliata
Materiale della lampadina	Vetro
Lunghezza prodotto	1.500 mm
Forma lampadina	T5
Peso netto (Pezzo)	0,176 kg

Approvazione e applicazione

Classe di efficienza energetica	D
---------------------------------	---

Prodotto per il risparmio energetico	Sì
Marchi di approvazione	Conformità RoHS Marchio CE Certificato KEMA Keur
Consumo energetico kWh/1000 h	20 kWh
Numero di registrazione EPREL	1476405
Marchio CE	Sì
Conformità a RoHS EU	Sì
Valore di tremolio (PstLM)	1
Effetto stroboscopico	0,4
Intervallo temperatura ambiente	Da -20 a +45 °C

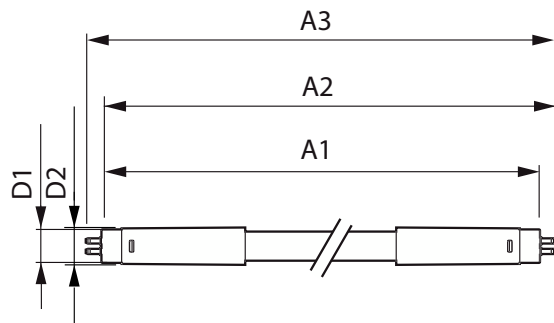
Condizioni di applicazione

Tecnologia wireless	Non applicabile
---------------------	-----------------

Dati del prodotto

Nome prodotto ordine	MAS LEDtube 1500mm HE 20W 865 T5 EU
Nome completo prodotto	MASTER LEDtube 1500mm HE 20W 865 T5 EU
Full EOC	871951433441000
Descrizione codice locale	MLT535865M
Codice d'ordine	33441000
Codice materiale (12NC)	929002421402
Codice locale	MLT535865M
Numeratore - Quantità per confezione	1
EAN/UPC - Prodotto/scatola	8719514334410
Numeratore - Confezioni per scatola esterna	10
EAN/UPC - Case	8719514334427

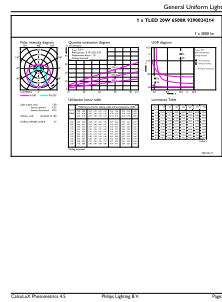
Disegno tecnico



Product	D1	D2	A1	A2	A3
MAS LEDtube 1500mm HE 20W 865 T5 EU	15,7 mm	19 mm	1.449 mm	1.456,1 mm	1.463,2 mm

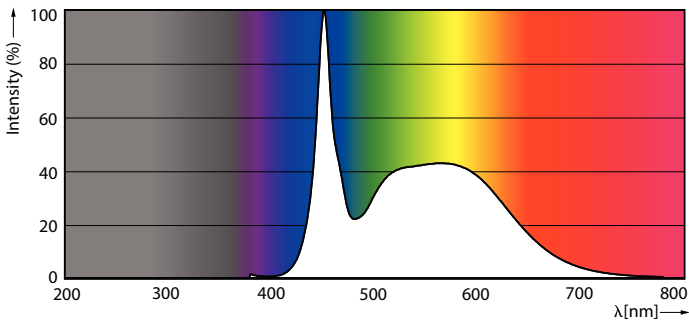
Tubo LED MASTER Rete T5

Fotometrie



Light Distribution Diagram - MAS LEDtube 1500mm HE 20W 865 T5 EU

General uniform lighting - MAS LEDtube 1500mm HE 20W 865 T5 EU

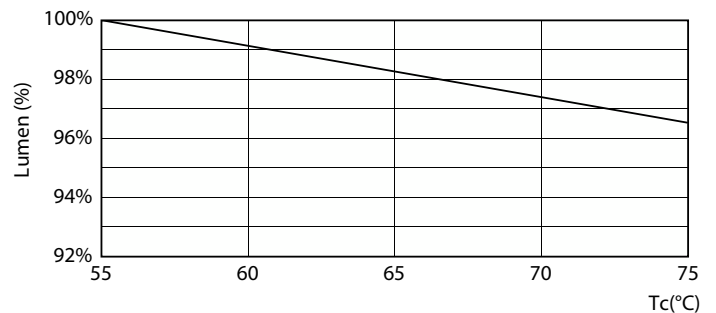


Spectral Power Distribution Colour - MAS LEDtube 1500mm HE 20W 865 T5 EU

Durata



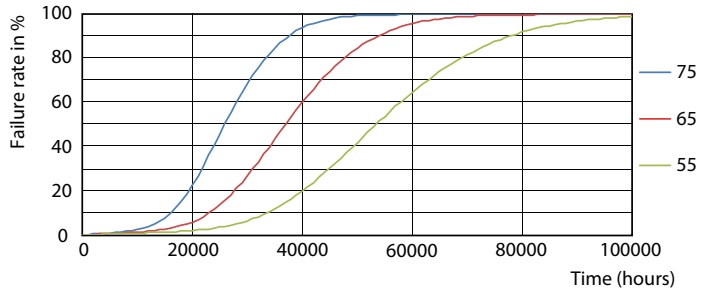
Life Expectancy Diagram



Lumen Maintenance Diagram - MAS LEDtube 1500mm HE 20W 865 T5 EU

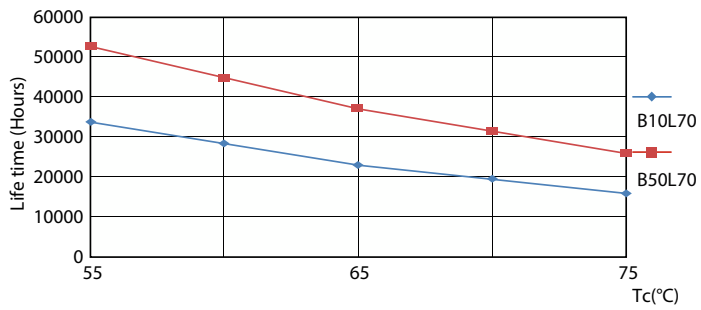
Tubo LED MASTER Rete T5

Durata



FailureRate

Lumen Maintenance Diagram - MAS LEDtube 1500mm HE 20W 865 T5 EU



LifetimeVsTc

