



# Tubo LED MASTER InstantFit HF T5



## Master LEDtube HF 1500mm HE 20W 830 T5

MASTER, LEDtube, T5, HF, 1500 mm, 20 W, 35W TL5 HE, 3000 K, 2800 lm, CRI 80, 60000 ore

Philips MASTER LEDtube integra una sorgente luminosa LED in una forma fluorescente tradizionale. Il suo design esclusivo crea un aspetto visivo perfettamente uniforme, identico a quello degli apparecchi fluorescenti tradizionali. Questi tubi di illuminazione T5 sono la scelta ideale per performance assolute e sono progettati per resistere alle condizioni di tutti i giorni. I risparmi impareggiabili grazie al basso consumo energetico e a una durata eccezionalmente lunga rendono questi tubi LED T5 la soluzione ideale per qualsiasi applicazione esigente.

### Dati del prodotto

Informazioni generali		Efficienza luminosa (specificata) (Nom)	
Attacco	G5		140,00 lm/W
Durata nominale	60.000 ore	Uniformità del colore	<6
Ciclo di commutazione on/off	50.000	Indice di resa cromatica (CRI)	80
Lighting Technology	LEDtube	LLMF a fine durata vita nominale (Nom)	70 %
Riferimento per la misurazione del flusso	Sphere	Photobiological safety according to EN 62471	RGO
Periodo di garanzia	5 anni		
Dati tecnici di illuminazione		Funzionamento e parte elettrica	
Codice colore	830 [CCT of 3000K]	Frequenza di linea	30K to 100K Hz
Angolo del fascio (Nom)	200 °	Frequenza di ingresso	Da 30 K a 100 K Hz
Flusso luminoso	2.800 lm	Consumo energetico	20 W
Designazione colore	Bianco (WH)	Corrente lampada (Max)	350 mA
Temperatura di colore correlata (Nom)	3000 K	Corrente lampada (Min)	150 mA
		Tempo di avvio (Nom)	0,5 s

## Tubo LED MASTER InstantFit HF T5

Tempo di riscaldamento per raggiungere il 60% del flusso luminoso	0.5 s
Fattore di potenza (frazione)	0.92
Tensione (Nom)	80-130 V
LED alternative to fluorescent lamp power	35W TL5 HE
Corrente di spunto di alimentazione	-
N. max lampade su MCB tipo B 10 A - Rete	-
N. max lampade su MCB tipo B 10 A - Reattore EM senza condensatore di rifasamento.	-
N. max lampade su MCB tipo B 10 A - Reattore EM con condensatore di rifasamento.	-
N. max lampade su MCB tipo B 16 A - Rete	-
N. max lampade su MCB tipo B 16 A - Reattore EM senza condensatore di rifasamento.	-
N. max lampade su MCB tipo B 16 A - Reattore EM con condensatore di rifasamento.	-
Compatibilità del ballast	HF

### Temperatura

Temp. massima involucro (Nom)	65 °C
-------------------------------	-------

### Controlli e dimmerazione

Dimmerabile	Si - Verifica la compatibilità dei reattori
-------------	---------------------------------------------

### Meccanica e corpo

Finitura lampadina	Smerigliata
Materiale della lampadina	Vetro
Lunghezza prodotto	1.500 mm
Forma lampadina	T5
Peso netto (Pezzo)	0,196 kg

### Approvazione e applicazione

Classe di efficienza energetica	E
Prodotto per il risparmio energetico	Si
Marchi di approvazione	Conformità RoHS Certificato KEMA Keur
Consumo energetico kWh/1000 h	20 kWh
Numero di registrazione EPREL	1384137
Marchio CE	Si
Conformità a RoHS EU	Si
Intervallo temperatura ambiente	Da -20 °C a 45 °C

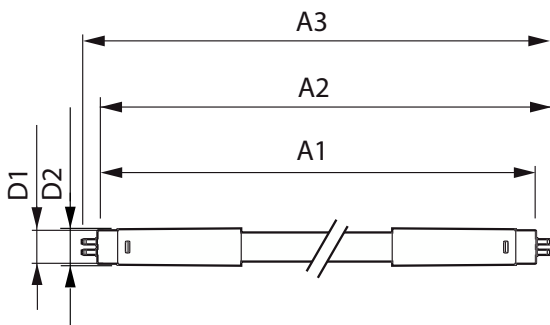
### Condizioni di applicazione

Tecnologia wireless	Non applicabile
---------------------	-----------------

### Dati del prodotto

Nome prodotto ordine	MAS LEDtube HF 1500mm HE 20W 830 T5
Nome completo prodotto	Master LEDtube HF 1500mm HE 20W 830 T5
Full EOC	871869674335500
Descrizione codice locale	MLT535830
Codice d'ordine	74335500
Codice materiale (12NC)	929001391302
Codice locale	MLT535830
Numeratore - Quantità per confezione	1
EAN/UPC - Prodotto/scatola	8718696743355
Numeratore - Confezioni per scatola esterna	10
EAN/UPC - Case	8718696743362

## Disegno tecnico



Product	D1	D2	A1	A2	A3
MAS LEDtube HF 1500mm HE 20W 830 T5	15,5 mm	18,8 mm	1.449 mm	1.456,1 mm	1.463,2 mm



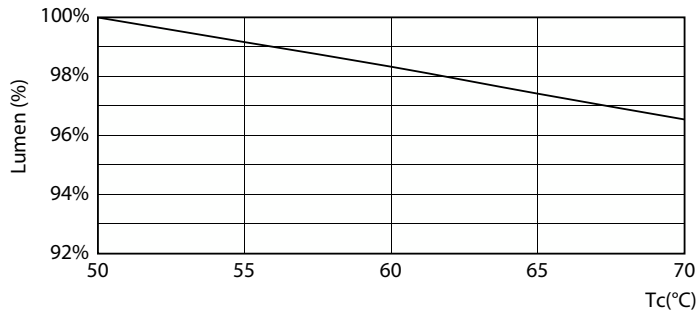
# Tube LED MASTER InstantFit HF T5

## Durata



Lumen Maintenance Diagram - MAS LEDtube HF 1500mm HE 20W 830 T5

Life Expectancy Diagram



Lumen Maintenance Diagram - MAS LEDtube HF 1500mm HE 20W 830 T5

