



Tubo LED MASTER Rete T5



MASTER LEDtube 900mm HE 11.5W 830 T5 EU

MASTER, LEDtube, T5, Rete elettrica, 900 mm, 11.5 W, 21W TL5 HE, 3000 K, 1600 lm, CRI 80, 60000 ore

Il nuovo Philips Master LED tube T5 a tensione di rete apporta semplicità al tuo progetto di illuminazione. Non è più necessario tenere in considerazione la tecnologia del driver. Grazie a un design unico, Philips MASTER LED tube Mains T5 si installa in apparecchi per illuminazione funzionanti con collegamento diretto alla rete elettrica. Veramente semplice da usare. Estremamente sicura, affidabile e facile da installare, Philips MASTER LEDtube Mains T5 è l'alternativa ideale ai tubi fluorescenti standard per un rapporto valore/durata ottimizzato, sia in termini di risparmio energetico sia di costi di manutenzione inferiori.

Dati del prodotto

Informazioni generali		Temperatura di colore correlata (Nom)	
Attacco	G5	Temperatura di colore correlata (Nom)	3000 K
Durata nominale	60.000 ore	Efficienza luminosa (specificata) (Nom)	139 lm/W
Ciclo di commutazione on/off	200.000	Uniformità del colore	<6
Lighting Technology	LEDtube	Indice di resa cromatica (CRI)	80
Riferimento per la misurazione del flusso	Sphere	LLMF a fine durata vita nominale (Nom)	70 %
Periodo di garanzia	5 anni	Photobiological safety according to EN 62471	RG0
Dati tecnici di illuminazione		Funzionamento e parte elettrica	
Codice colore	830 [CCT of 3000K]	Frequenza di linea	50 to 60 Hz
Angolo del fascio (Nom)	200 °	Frequenza di ingresso	Da 50 a 60 Hz
Flusso luminoso	1.600 lm	Consumo energetico	11,5 W
Designazione colore	Bianco (WH)	Corrente lampada (Max)	57 mA
		Corrente lampada (Min)	57 mA

Tubo LED MASTER Rete T5

Tempo di avvio (Nom)	0,5 s
Tempo di riscaldamento per raggiungere il 60% del flusso luminoso	0,5 s
Fattore di potenza (frazione)	0,9
Tensione (Nom)	220-240 V
LED alternative to fluorescent lamp power	21W TL5 HE
Corrente di spunto di alimentazione	7
N. max lampade su MCB tipo B 10 A - Rete	110
N. max lampade su MCB tipo B 10 A - Reattore EM - senza condensatore di rifasamento.	-
N. max lampade su MCB tipo B 10 A - Reattore EM - con condensatore di rifasamento.	-
N. max lampade su MCB tipo B 16 A - Rete	175
N. max lampade su MCB tipo B 16 A - Reattore EM - senza condensatore di rifasamento.	-
N. max lampade su MCB tipo B 16 A - Reattore EM - con condensatore di rifasamento.	-
Compatibilità del ballast	Rete elettrica

Temperatura

Temp. massima involucro (Nom)	45 °C
-------------------------------	-------

Controlli e dimmerazione

Dimmerabile	No
-------------	----

Meccanica e corpo

Finitura lampadina	Smerigliata
Materiale della lampadina	Vetro
Lunghezza prodotto	900 mm
Forma lampadina	T5
Peso netto (Pezzo)	0,112 kg

Approvazione e applicazione

Classe di efficienza energetica	D
Prodotto per il risparmio energetico	Si
Marchi di approvazione	Conformità RoHS
Consumo energetico kWh/1000 h	12 kWh
Numero di registrazione EPREL	1587455
Marchio CE	Si
Conformità a RoHS EU	Si
Valore di tremolio (PstLM)	1
Effetto stroboscopico	0,4
Intervallo temperatura ambiente	Da -20 a +45 °C

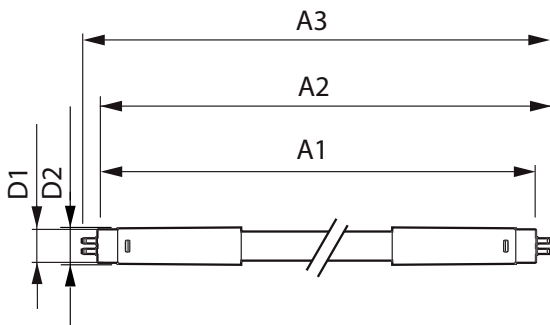
Condizioni di applicazione

Tecnologia wireless	Non applicabile
---------------------	-----------------

Dati del prodotto

Nome prodotto ordine	MAS LEDtube 900mm HE 11.5W 830 T5 EU
Nome completo prodotto	MASTER LEDtube 900mm HE 11.5W 830 T5 EU
Full EOC	872016927062600
Descrizione codice locale	MLT521830M
Codice d'ordine	27062600
Codice materiale (12NC)	929003734002
Codice locale	MLT521830M
Numeratore - Quantità per confezione	1
EAN/UPC - Prodotto/scatola	8720169270626
Numeratore - Confezioni per scatola esterna	10
EAN/UPC - Case	8720169270633

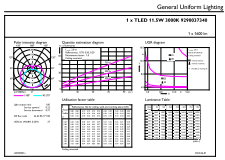
Disegno tecnico



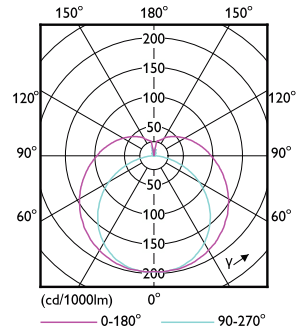
Product	D1	D2	A1	A2	A3
MAS LEDtube 900mm HE 11.5W 830 T5 EU	15,7 mm	19 mm	849 mm	856,1 mm	863,2 mm

Tubo LED MASTER Rete T5

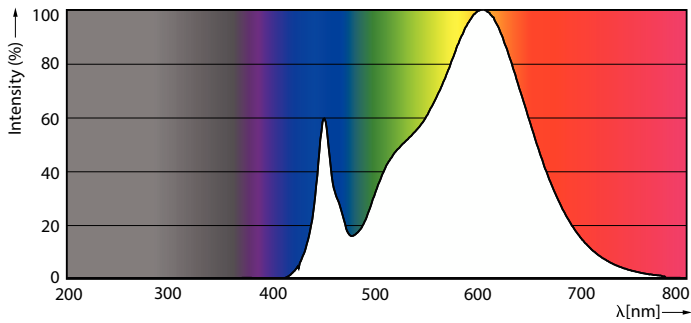
Fotometrie



General Uniform Lighting - MAS LEDtube 900mm HE 11.5W 830 T5 EU



Light Distribution Diagram - MAS LEDtube 900mm HE 11.5W 830 T5 EU

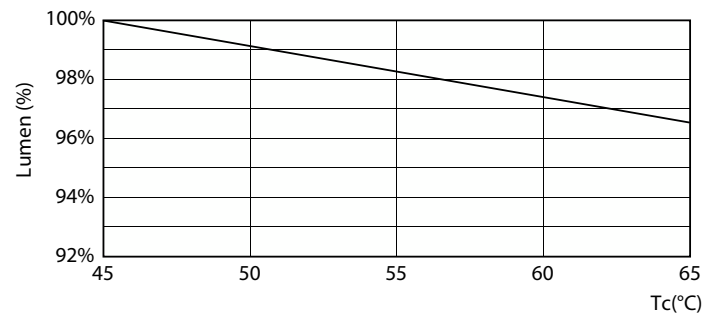


Spectral Power Distribution Colour - MAS LEDtube 900mm HE 11.5W 830 T5 EU

Durata



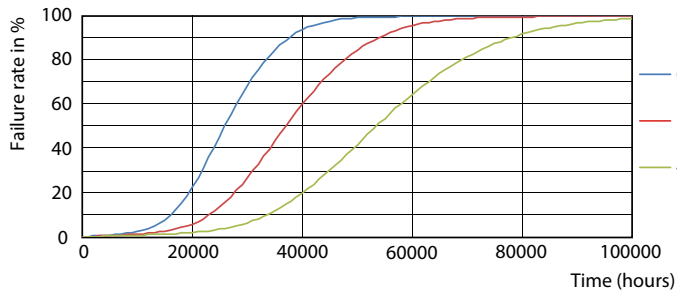
Life Expectancy Diagram



Lumen Maintenance Diagram - MAS LEDtube 900mm HE 11.5W 830 T5 EU

Tubo LED MASTER Rete T5

Durata



FailureRate

LifetimeVsTc



Lumen Maintenance Diagram - MAS LEDtube 900mm HE 11.5W 830 T5 EU

