



Tubo LED MASTER InstantFit HF T5



Master LEDtube HF 900mm HE 11.5W 830 T5

MASTER, LEDtube, T5, HF, 900 mm, 11.5 W, 21W TL5 HE, 3000 K, 1700 lm, CRI 80, 60000 ore

Philips MASTER LEDtube integra una sorgente luminosa LED in una forma fluorescente tradizionale. Il suo design esclusivo crea un aspetto visivo perfettamente uniforme, identico a quello degli apparecchi fluorescenti tradizionali. Questi tubi di illuminazione T5 sono la scelta ideale per performance assolute e sono progettati per resistere alle condizioni di tutti i giorni. I risparmi impareggiabili grazie al basso consumo energetico e a una durata eccezionalmente lunga rendono questi tubi LED T5 la soluzione ideale per qualsiasi applicazione esigente.

Dati del prodotto

Informazioni generali		Efficienza luminosa (specificata) (Nom)	
Attacco	G5		139 lm/W
Durata nominale	60.000 ore	Uniformità del colore	<6
Ciclo di commutazione on/off	50.000	Indice di resa cromatica (CRI)	80
Lighting Technology	LEDtube	LLMF a fine durata vita nominale (Nom)	70 %
Riferimento per la misurazione del flusso	Sphere	Photobiological safety according to EN 62471	RG0
Periodo di garanzia	5 anni		
Dati tecnici di illuminazione		Funzionamento e parte elettrica	
Codice colore	830 [CCT of 3000K]	Frequenza di linea	30K to 100K Hz
Angolo del fascio (Nom)	200 °	Frequenza di ingresso	Da 30 K a 100 K Hz
Flusso luminoso	1.700 lm	Consumo energetico	11,5 W
Designazione colore	Bianco (WH)	Corrente lampada (Max)	420 mA
Temperatura di colore correlata (Nom)	3000 K	Corrente lampada (Min)	130 mA
		Tempo di avvio (Nom)	0,5 s

Tubo LED MASTER InstantFit HF T5

Tempo di riscaldamento per raggiungere il 60% del flusso luminoso	0,5 s
Fattore di potenza (frazione)	0,9
Tensione (Nom)	60-100 V
LED alternative to fluorescent lamp power	21W TL5 HE
Corrente di spunto di alimentazione	-
N. max lampade su MCB tipo B 10 A - Rete	-
N. max lampade su MCB tipo B 10 A - Reattore EM senza condensatore di rifasamento.	-
N. max lampade su MCB tipo B 10 A - Reattore EM con condensatore di rifasamento.	-
N. max lampade su MCB tipo B 16 A - Rete	-
N. max lampade su MCB tipo B 16 A - Reattore EM senza condensatore di rifasamento.	-
N. max lampade su MCB tipo B 16 A - Reattore EM con condensatore di rifasamento.	-
Compatibilità del ballast	HF

Temperatura

Temp. massima involucro (Nom)	55 °C
-------------------------------	-------

Controlli e dimmerazione

Dimmerabile	Si - Verifica la compatibilità dei reattori
-------------	---

Meccanica e corpo

Finitura lampadina	Smerigliata
Materiale della lampadina	Vetro
Lunghezza prodotto	900 mm
Forma lampadina	T5
Peso netto (Pezzo)	0,115 kg

Approvazione e applicazione

Classe di efficienza energetica	E
Prodotto per il risparmio energetico	Si
Marchi di approvazione	Conformità RoHS Certificato KEMA Keur
Consumo energetico kWh/1000 h	12 kWh
Numero di registrazione EPREL	1407663
Marchio CE	Si
Conformità a RoHS EU	Si
Intervallo temperatura ambiente	Da -20 °C a 45 °C

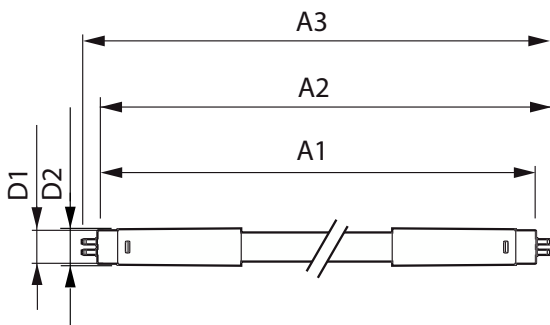
Condizioni di applicazione

Tecnologia wireless	Non applicabile
---------------------	-----------------

Dati del prodotto

Nome prodotto ordine	MAS LEDtube HF 900mm HE 11.5W 830 T5
Nome completo prodotto	Master LEDtube HF 900mm HE 11.5W 830 T5
Full EOC	872016916319500
Descrizione codice locale	MLT521830
Codice d'ordine	16319500
Codice materiale (12NC)	929003596802
Codice locale	MLT521830
Numeratore - Quantità per confezione	1
EAN/UPC - Prodotto/scatola	8720169163195
Numeratore - Confezioni per scatola esterna	10
EAN/UPC - Case	8720169163201

Disegno tecnico



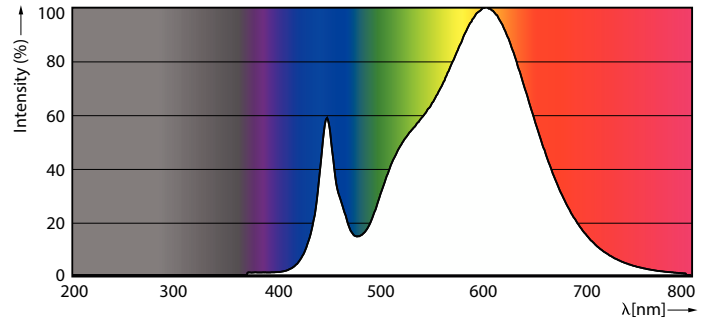
Product	D1	D2	A1	A2	A3
MAS LEDtube HF 900mm HE 11.5W 830 T5	15,5 mm	16/19 mm	849 mm	856 mm	863 mm

Tubo LED MASTER InstantFit HF T5

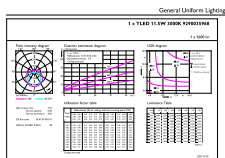
Fotometrie



Light Distribution Diagram - MAS LEDtube HF 900mm HE 11.5W 830 T5



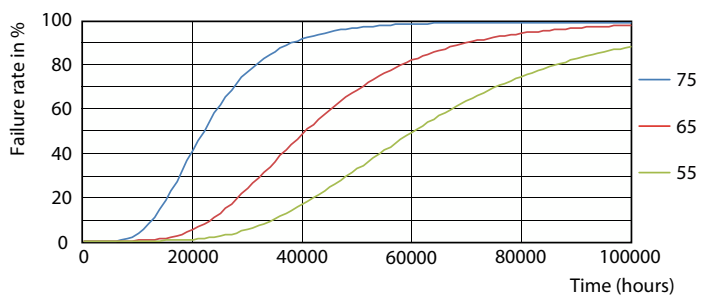
Spectral Power Distribution Colour - MAS LEDtube HF 900mm HE 11.5W 830 T5



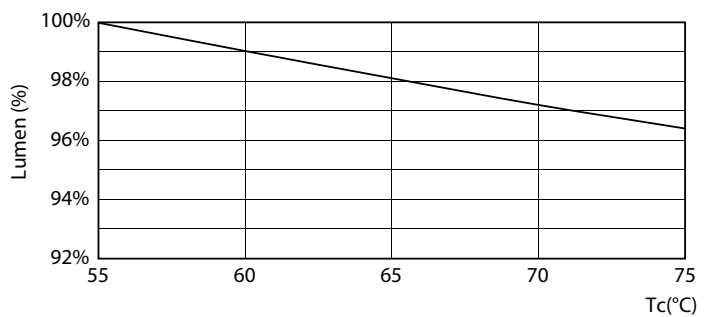
General uniform lighting - MAS LEDtube HF 900mm HE 11.5W 830 T5

General uniform lighting - MAS LEDtube HF 900mm HE 11.5W 830 T5

Durata



FailureRate



Lumen Maintenance Diagram - MAS LEDtube HF 900mm HE 11.5W 830 T5

Tubo LED MASTER InstantFit HF T5

Durata



Lumen Maintenance Diagram - MAS LEDtube HF 900mm HE 11.5W 830 T5

Life Expectancy Diagram



LifetimeVsTc

