



# Tubo LED MASTER Rete T5



## MASTER LEDtube 600mm HE 7W 865 T5 EU

MASTER, LEDtube, T5, Rete elettrica, 600 mm, 7 W, 14W TL5 HE, 6500 K, 1050 lm, CRI 80, 60000 ore

Il nuovo Philips Master LED tube T5 a tensione di rete apporta semplicità al tuo progetto di illuminazione. Non è più necessario tenere in considerazione la tecnologia del driver. Grazie a un design unico, Philips MASTER LED tube Mains T5 si installa in apparecchi per illuminazione funzionanti con collegamento diretto alla rete elettrica. Veramente semplice da usare. Estremamente sicura, affidabile e facile da installare, Philips MASTER LEDtube Mains T5 è l'alternativa ideale ai tubi fluorescenti standard per un rapporto valore/durata ottimizzato, sia in termini di risparmio energetico sia di costi di manutenzione inferiori.

### Dati del prodotto

Informazioni generali	
Attacco	G5
Durata nominale	60.000 ore
Ciclo di commutazione on/off	200.000
Lighting Technology	LEDtube
Riferimento per la misurazione del flusso	Sphere
Periodo di garanzia	5 anni
Dati tecnici di illuminazione	
Codice colore	865 [CCT of 6500K]
Angolo del fascio (Nom)	200 °
Flusso luminoso	1.050 lm
Designazione colore	Cool Daylight

Temperatura di colore correlata (Nom)	6500 K
Efficienza luminosa (specificata) (Nom)	150 lm/W
Uniformità del colore	<6
Indice di resa cromatica (CRI)	80
LLMF a fine durata vita nominale (Nom)	70 %
Photobiological safety according to EN 62471	RG0
Funzionamento e parte elettrica	
Frequenza di ingresso	Da 50 a 60 Hz
Consumo energetico	7 W
Corrente lampada (Nom)	32 mA
Tempo di avvio (Nom)	0,5 s

## Tubo LED MASTER Rete T5

Tempo di riscaldamento per raggiungere il 60% del flusso luminoso	0,5 s
Fattore di potenza (frazione)	0,9
Tensione (Nom)	220-240 V
LED alternative to fluorescent lamp power	14W TL5 HE
Corrente di spunto di alimentazione	4,5
N. max lampade su MCB tipo B 10 A - Rete	160
N. max lampade su MCB tipo B 10 A - Reattore EM - senza condensatore di rifasamento.	-
N. max lampade su MCB tipo B 10 A - Reattore EM - con condensatore di rifasamento.	-
N. max lampade su MCB tipo B 16 A - Rete	254
N. max lampade su MCB tipo B 16 A - Reattore EM - senza condensatore di rifasamento.	-
N. max lampade su MCB tipo B 16 A - Reattore EM - con condensatore di rifasamento.	-
Compatibilità del ballast	Rete elettrica

### Temperatura

Temp. massima involucro (Nom)	50 °C
-------------------------------	-------

### Controlli e dimmerazione

Dimmerabile	No
-------------	----

### Meccanica e corpo

Finitura lampadina	Smerigliata
Materiale della lampadina	Vetro
Lunghezza prodotto	600 mm
Forma lampadina	T5
Peso netto (Pezzo)	0,070 kg

### Approvazione e applicazione

Classe di efficienza energetica	D
---------------------------------	---

Prodotto per il risparmio energetico	Si
Marchi di approvazione	Conformità RoHS Certificato KEMA Keur
Consumo energetico kWh/1000 h	7 kWh
Numero di registrazione EPREL	1840375
Marchio CE	Si
Conformità a RoHS EU	Si
Valore di tremolio (PstLM)	1
Effetto stroboscopico	0,4
Intervallo temperatura ambiente	Da -20 a +45 °C

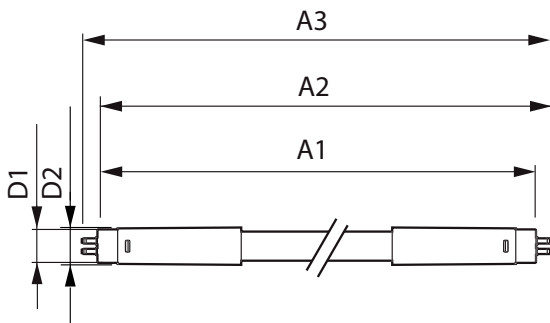
### Condizioni di applicazione

Può essere utilizzato in apparecchi per illuminazione chiusi?	Yes
Tecnologia wireless	Non applicabile

### Dati del prodotto

Nome prodotto ordine	MAS LEDtube 600mm HE 7W 865 T5 EU
Nome completo prodotto	MASTER LEDtube 600mm HE 7W 865 T5 EU
Full EOC	872016930684400
Descrizione codice locale	MLT514865MG2
Codice d'ordine	30684400
Codice materiale (12NC)	929003795602
Codice locale	MLT514865MG2
Numeratore - Quantità per confezione	1
EAN/UPC - Prodotto/scatola	8720169306844
Numeratore - Confezioni per scatola esterna	10
EAN/UPC - Case	8720169306851

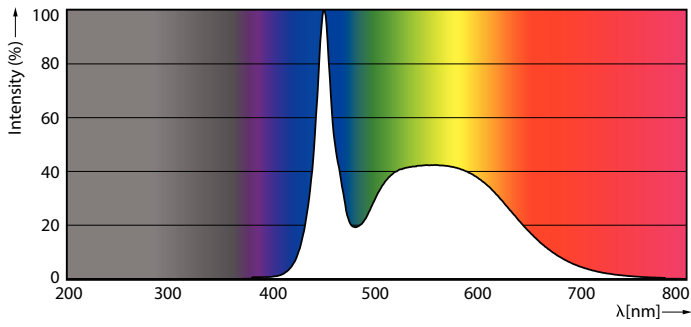
## Disegno tecnico



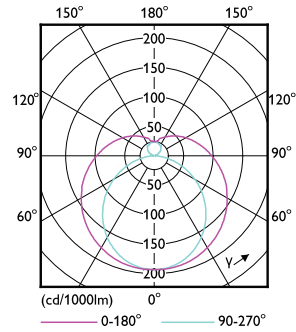
Product	D1	D2	A1	A2	A3
MAS LEDtube 600mm HE 7W 865 T5 EU	15,7 mm	19 mm	549 mm	556,1 mm	563,2 mm

# Tubo LED MASTER Rete T5

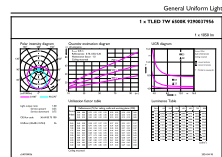
## Fotometrie



Spectral Power Distribution Colour - MAS LEDtube 600mm HE 7W 865 T5 EU



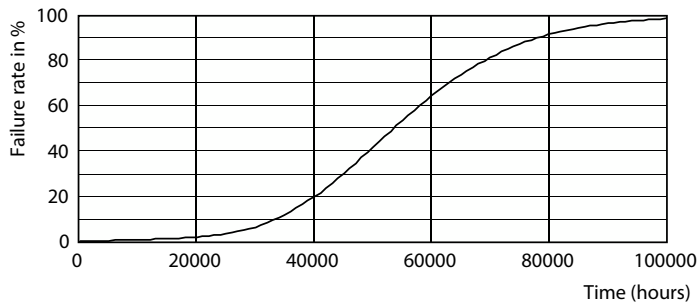
Light Distribution Diagram - MAS LEDtube 600mm HE 7W 865 T5 EU



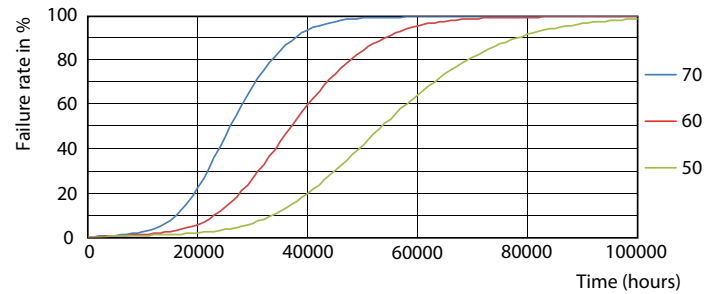
General Uniform Lighting  
Lighting Parameters Table   Beam Angle Table   Page 1/1

General uniform lighting - MAS LEDtube 600mm HE 7W 865 T5 EU

## Durata



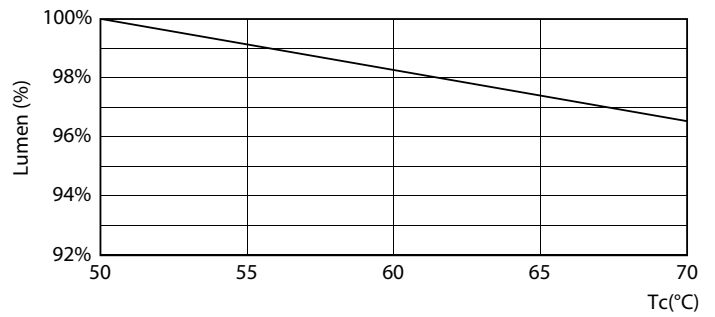
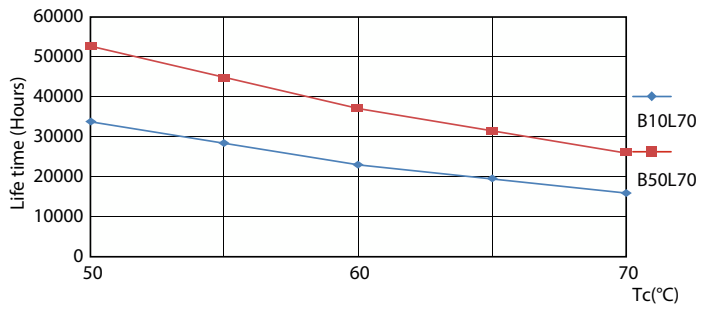
Life Expectancy Diagram



FailureRate

# Tubo LED MASTER Rete T5

## Durata



LifetimeVsTc

Lumen Maintenance Diagram - MAS LEDtube 600mm HE 7W 865 T5 EU



Lumen Maintenance Diagram - MAS LEDtube 600mm HE 7W 865 T5 EU

