



# Tubo LED MASTER InstantFit HF T5



## Master LEDtube HF 600mm HE 7W 830 T5

MASTER, LEDtube, T5, HF, 600 mm, 7 W, 14W TL5 HE, 3000 K, 1000 lm, CRI 80, 60000 ore

Philips MASTER LEDtube integra una sorgente luminosa LED in una forma fluorescente tradizionale. Il suo design esclusivo crea un aspetto visivo perfettamente uniforme, identico a quello degli apparecchi fluorescenti tradizionali. Questi tubi di illuminazione T5 sono la scelta ideale per performance assolute e sono progettati per resistere alle condizioni di tutti i giorni. I risparmi impareggiabili grazie al basso consumo energetico e a una durata eccezionalmente lunga rendono questi tubi LED T5 la soluzione ideale per qualsiasi applicazione esigente.

### Dati del prodotto

Informazioni generali		Efficienza luminosa (specificata) (Nom)	
Attacco	G5		142 lm/W
Durata nominale	60.000 ore	Uniformità del colore	<6
Ciclo di commutazione on/off	50.000	Indice di resa cromatica (CRI)	80
Lighting Technology	LEDtube	LLMF a fine durata vita nominale (Nom)	70 %
Riferimento per la misurazione del flusso	Sphere	Photobiological safety according to EN 62471	RGO
Periodo di garanzia	5 anni		
Dati tecnici di illuminazione		Funzionamento e parte elettrica	
Codice colore	830 [CCT of 3000K]	Frequenza di ingresso	Da 30 K a 100 K Hz
Angolo del fascio (Nom)	200 °	Consumo energetico	7 W
Flusso luminoso	1.000 lm	Corrente lampada (Max)	350 mA
Designazione colore	Bianco (WH)	Corrente lampada (Min)	150 mA
Temperatura di colore correlata (Nom)	3000 K	Tempo di avvio (Nom)	0,5 s
		Tempo di riscaldamento per raggiungere il 60% del flusso luminoso	0,5 s

## Tubo LED MASTER InstantFit HF T5

Fattore di potenza (frazione)	0.92
Tensione (Nom)	40-70 V
LED alternative to fluorescent lamp power	14W TL5 HE
Corrente di spunto di alimentazione	-
N. max lampade su MCB tipo B 10 A - Rete	-
N. max lampade su MCB tipo B 10 A - Reattore EM - senza condensatore di rifasamento.	-
N. max lampade su MCB tipo B 10 A - Reattore EM - con condensatore di rifasamento.	-
N. max lampade su MCB tipo B 16 A - Rete	-
N. max lampade su MCB tipo B 16 A - Reattore EM - senza condensatore di rifasamento.	-
N. max lampade su MCB tipo B 16 A - Reattore EM - con condensatore di rifasamento.	-
Compatibilità del ballast	HF

### Temperatura

Temp. massima involucro (Nom)	50 °C
-------------------------------	-------

### Controlli e dimmerazione

Dimmerabile	Si - Verifica la compatibilità dei reattori
-------------	---

### Meccanica e corpo

Finitura lampadina	Smerigliata
Materiale della lampadina	Vetro
Lunghezza prodotto	600 mm
Forma lampadina	T5
Peso netto (Pezzo)	0,085 kg

### Approvazione e applicazione

Classe di efficienza energetica	E
---------------------------------	---

Prodotto per il risparmio energetico	Si
Marchi di approvazione	Conformità RoHS Certificato KEMA Keur
Consumo energetico kWh/1000 h	7 kWh
Numero di registrazione EPREL	1936620
Marchio CE	Si
Conformità a RoHS EU	Si
Intervallo temperatura ambiente	Da -20 a +45 °C

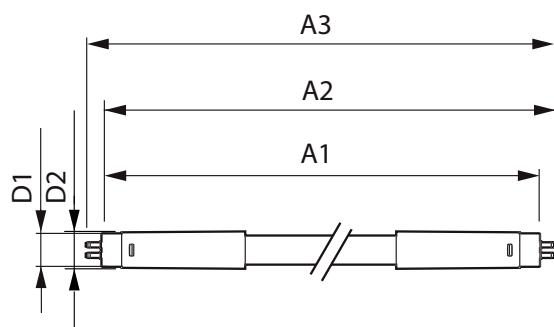
### Condizioni di applicazione

Può essere utilizzato in apparecchi per illuminazione chiusi?	Yes
Tecnologia wireless	Non applicabile

### Dati del prodotto

Nome prodotto ordine	MAS LEDtube HF 600mm HE 7W 830 T5
Nome completo prodotto	Master LEDtube HF 600mm HE 7W 830 T5
Full EOC	872016930966100
Descrizione codice locale	MLT514830G2
Codice d'ordine	30966100
Codice materiale (12NC)	929003795102
Codice locale	MLT514830G2
Numeratore - Quantità per confezione	1
EAN/UPC - Prodotto/scatola	8720169309661
Numeratore - Confezioni per scatola esterna	10
EAN/UPC - Case	8720169309678

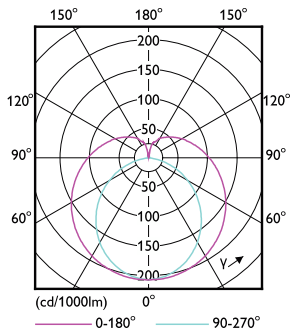
## Disegno tecnico



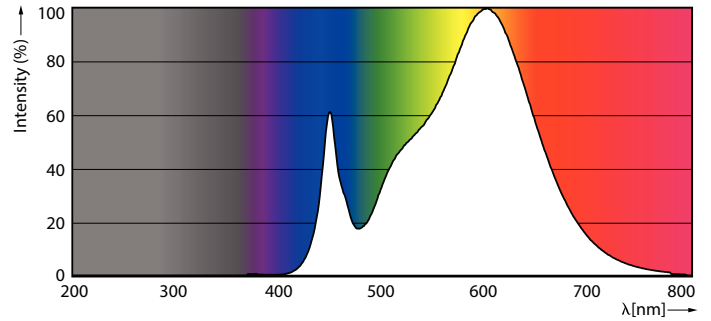
Product	D1	D2	A1	A2	A3
MAS LEDtube HF 600mm HE 7W 830 T5	15,7 mm	19 mm	549 mm	556 mm	563 mm

# Tubo LED MASTER InstantFit HF T5

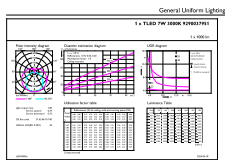
## Fotometrie



Light Distribution Diagram - MAS LEDtube HF 600mm HE 7W 830 T5



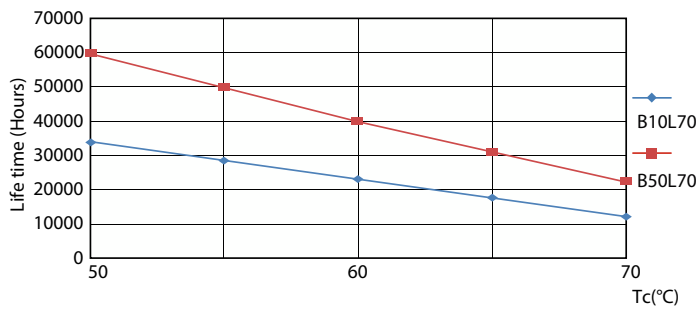
Spectral Power Distribution Colour - MAS LEDtube HF 600mm HE 7W 830 T5



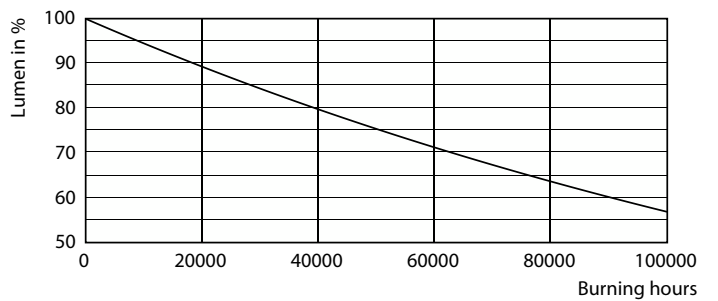
General uniform lighting - MAS LEDtube HF 600mm HE 7W 830 T5

General uniform lighting - MAS LEDtube HF 600mm HE 7W 830 T5

## Durata



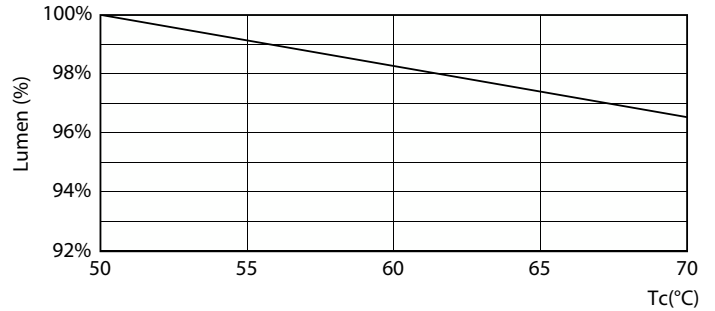
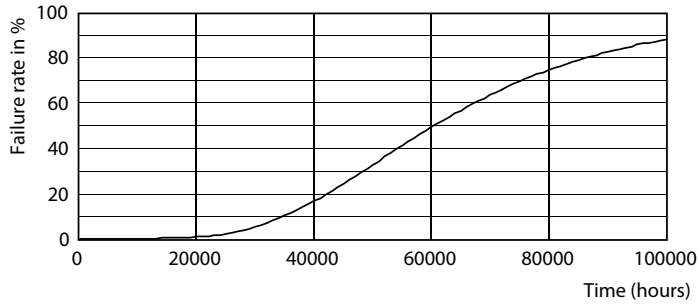
LEDtube 60K 5070 LifetimeVsTc-LED



Lumen Maintenance Diagram - MAS LEDtube HF 600mm HE 7W 830 T5

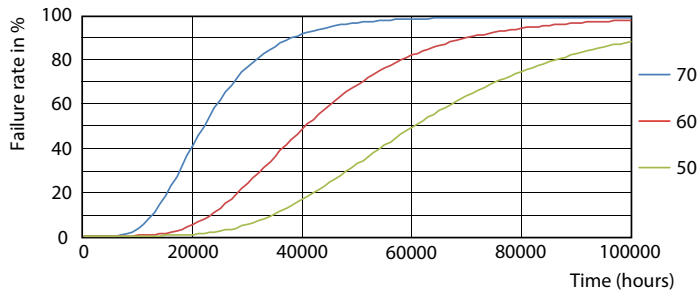
# Tube LED MASTER InstantFit HF T5

## Durata



Life Expectancy Diagram

Lumen Maintenance Diagram - MAS LEDtube HF 600mm HE 7W 830 T5



LEDtube 60K 5070 FailureRate-LED

