



# MASTER LEDtube InstantFit HF



## MASTER LEDtube HF 1200mm HO 14W865 T8

MASTER, LEDtube, T8, HF, 1200 mm, 14 W, 36W TL-D, 6500 K, 2100 lm, CRI 80, 75000 ore

Philips MASTER LEDtube InstantFit T8 integra una sorgente luminosa LED in un fattore di forma fluorescente tradizionale. Il design esclusivo crea un aspetto visivo perfettamente uniforme, indistinguibile da quello degli apparecchi fluorescenti tradizionali. Philips MASTER LEDtube InstantFit T8 è la soluzione ideale per chi ha esigenze di illuminazione molto specifiche e desidera ottimizzare il valore nel tempo. Un grande risparmio energetico o una durata di vita più lunga si traducono in un periodo di ammortamento migliore e in un migliore costo totale di proprietà.

### Warnings and safety

• NOTE: L'efficienza energetica totale e la distribuzione della luce di qualsiasi installazione in cui vengono impiegate queste lampade sono determinate dal design dell'installazione stessa.

### Dati del prodotto

| Informazioni generali                     |                       |  |               |
|---|-----------------------|--|---------------|
| Attacco                                   | G13 Rotatable end-cap | Angolo del fascio (Nom)                      | 160 °         |
| Durata nominale                           | 75.000 ore            | Flusso luminoso                              | 2.100 lm      |
| Ciclo di commutazione on/off              | 50.000                | Designazione colore                          | Cool Daylight |
| Lighting Technology                       | LEDtube               | Temperatura di colore correlata (Nom)        | 6500 K        |
| Riferimento per la misurazione del flusso | Sphere                | Efficienza luminosa (specificata) (Nom)      | 150 lm/W      |
| Periodo di garanzia                       | 5 anni                | Uniformità del colore                        | <6            |
|   |                       | Indice di resa cromatica (CRI)               | 80            |
|   |                       | LLMF a fine durata vita nominale (Nom)       | 70 %          |
|   |                       | Photobiological safety according to EN 62471 | RGO           |
| Dati tecnici di illuminazione             |                       |  |               |
| Codice colore                             | 865 [CCT of 6500K]    |  |               |

# MASTER LEDtube InstantFit HF

| Funzionamento e parte elettrica  |                |
|--|----------------|
| Frequenza di linea   | 20000-75000 Hz |
| Frequenza di ingresso  | 20000-75000 Hz |
| Consumo energetico   | 14 W           |
| Corrente lampada (Max)   | 750 mA         |
| Corrente lampada (Min)   | 300 mA         |
| Tempo di avvio (Nom)   | 0,5 s          |
| Tempo di riscaldamento per raggiungere il 60% del flusso luminoso                  | 0,5 s          |
| Fattore di potenza (frazione)  | 0,9            |
| Tensione (Nom)   | 30-80 V        |
| LED alternative to fluorescent lamp power  | 36W TL-D       |
| Corrente di spunto di alimentazione  | -              |
| N. max lampade su MCB tipo B 10 A - Rete   | -              |
| N. max lampade su MCB tipo B 10 A - Reattore EM senza condensatore di rifasamento. | -              |
| N. max lampade su MCB tipo B 10 A - Reattore EM con condensatore di rifasamento.   | -              |
| N. max lampade su MCB tipo B 16 A - Rete   | -              |
| N. max lampade su MCB tipo B 16 A - Reattore EM senza condensatore di rifasamento. | -              |
| N. max lampade su MCB tipo B 16 A - Reattore EM con condensatore di rifasamento.   | -              |
| Compatibilità del ballast  | HF             |

| Temperatura                   |       |
|-------------------------------|-------|
| Temp. massima involucro (Nom) | 55 °C |

| Controlli e dimmerazione |   |
|--------------------------|---|
| Dimmerabile              | SI - Verifica la compatibilità dei reattori |

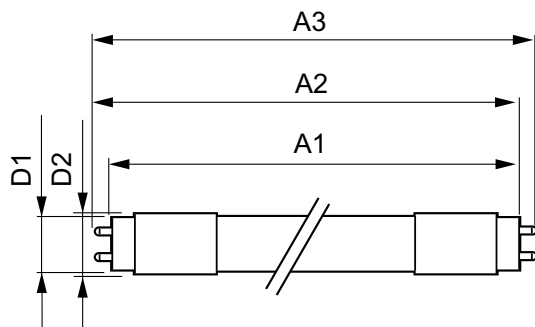
| Meccanica e corpo         |             |
|---------------------------|-------------|
| Finitura lampadina        | Smerigliata |
| Materiale della lampadina | Plastica    |
| Lunghezza prodotto        | 1.200 mm    |

| Forma lampadina                      | T8  |
|--------------------------------------|---|
| Peso netto (Pezzo)                   | 0,230 kg  |
| Approvazione e applicazione          |   |
| Classe di efficienza energetica      | D   |
| Prodotto per il risparmio energetico | Si  |
| Marchi di approvazione               | Conformità RoHS Marchio CE<br>Certificato KEMA Keur Certificato<br>ENEC |
| Consumo energetico kWh/1000 h        | 14 kWh  |
| Numero di registrazione EPREL        | 1165510   |
| Marchio CE                           | Si  |
| Conformità a RoHS EU                 | Si  |
| Valore di tremolio (PstLM)           | 0,5   |
| Effetto stroboscopico                | 0,2   |
| Intervallo temperatura ambiente      | Da -20 °C a 45 °C   |

| Condizioni di applicazione |                 |
|----------------------------|-----------------|
| Tecnologia wireless        | Non applicabile |

| Dati del prodotto                           |  |
|---|--|
| Nome prodotto ordine                        | MAS LEDtube HF 1200mm HO<br>14W865 T8    |
| Nome completo prodotto                      | MASTER LEDtube HF 1200mm HO<br>14W865 T8 |
| Full EOC                                    | 871951446686900                          |
| Descrizione codice locale                   | MLT36865HOHFG2                           |
| Codice d'ordine                             | 46686900                                 |
| Codice materiale (12NC)                     | 929003553602                             |
| Codice locale                               | MLT36865HOHFG2                           |
| Numeratore - Quantità per confezione        | 1  |
| EAN/UPC - Prodotto/scatola                  | 8719514466869                            |
| Numeratore - Confezioni per scatola esterna | 20                                       |
| EAN/UPC - Case                              | 8719514466876                            |

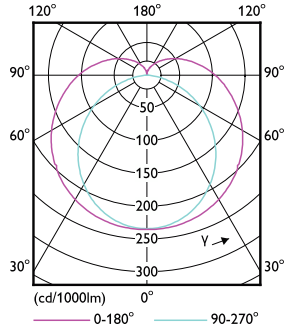
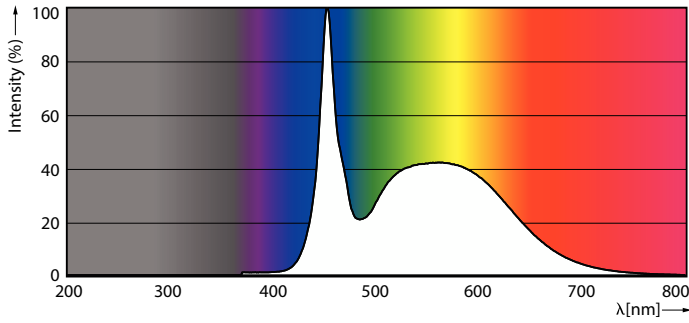
## Disegno tecnico



| Product                               | D1      | D2    | A1         | A2         | A3         |
|---------------------------------------|---------|-------|------------|------------|------------|
| MAS LEDtube HF 1200mm HO<br>14W865 T8 | 25,8 mm | 28 mm | 1.198,2 mm | 1.205,3 mm | 1.212,4 mm |

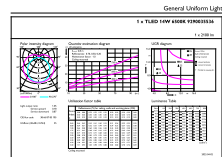
# MASTER LEDtube InstantFit HF

## Fotometrie



Spectral Power Distribution Colour - MAS LEDtube HF 1200mm HO 14W865 T8

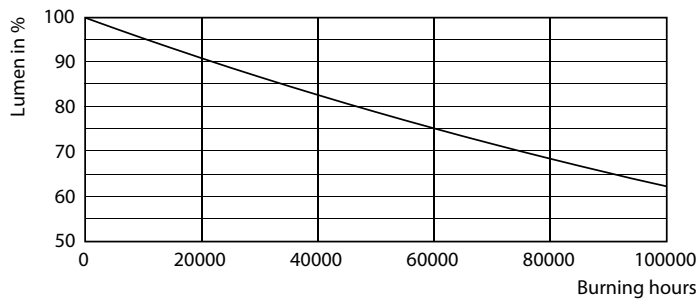
Light Distribution Diagram - MAS LEDtube HF 1200mm HO 14W865 T8



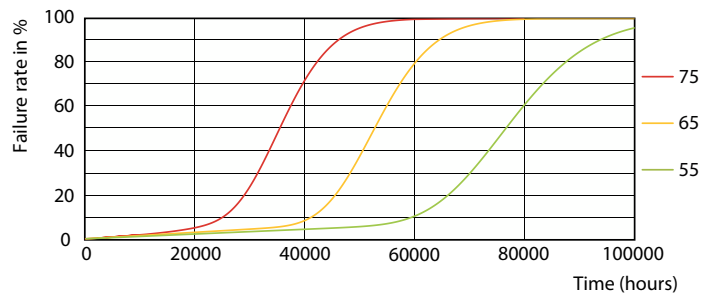
General Uniform Lighting

General uniform lighting - MAS LEDtube HF 1200mm HO 14W865 T8

## Durata



Lumen Maintenance Diagram - MAS LEDtube HF 1200mm HO 14W865 T8



LEDtube-75K-5575-FailureRate-LED

# MASTER LEDtube InstantFit HF

## Durata



Lumen Maintenance Diagram - MAS LEDtube HF 1200mm HO 14W865 T8

Life Expectancy Diagram



LifetimeVsTc

