



MASTER LEDtube InstantFit HF



MASTER LEDtube HF 600mm HO 8W830 T8

MASTER, LEDtube, T8, HF, 600 mm, 8 W, 18W TL-D, 3000 K, 1000 lm, CRI 80, 75000 ore

Philips MASTER LEDtube InstantFit T8 integra una sorgente luminosa LED in un fattore di forma fluorescente tradizionale. Il design esclusivo crea un aspetto visivo perfettamente uniforme, indistinguibile da quello degli apparecchi fluorescenti tradizionali. Philips MASTER LEDtube InstantFit T8 è la soluzione ideale per chi ha esigenze di illuminazione molto specifiche e desidera ottimizzare il valore nel tempo. Un grande risparmio energetico o una durata di vita più lunga si traducono in un periodo di ammortamento migliore e in un migliore costo totale di proprietà.

Warnings and safety

- NOTE: L'efficienza energetica totale e la distribuzione della luce di qualsiasi installazione in cui vengono impiegate queste lampade sono determinate dal design dell'installazione stessa.

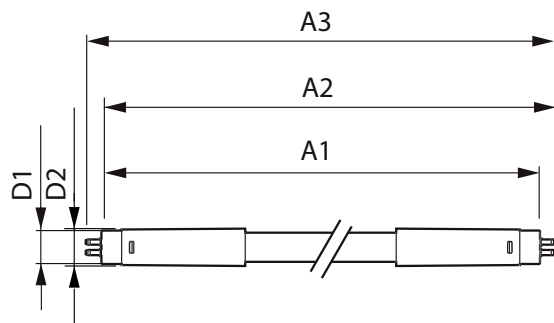
Dati del prodotto

Informazioni generali			
Attacco	G13 Rotatable end-cap	Angolo del fascio (Nom)	160 °
Durata nominale	75.000 ore	Flusso luminoso	1.000 lm
Ciclo di commutazione on/off	50.000	Designazione colore	Bianco (WH)
Lighting Technology	LEDtube	Temperatura di colore correlata (Nom)	3000 K
Riferimento per la misurazione del flusso	Sphere	Efficienza luminosa (specificata) (Nom)	125 lm/W
Periodo di garanzia	5 anni	Uniformità del colore	<6
		Indice di resa cromatica (CRI)	80
		LLMF a fine durata vita nominale (Nom)	70 %
		Photobiological safety according to EN 62471	RGO
Dati tecnici di illuminazione			
Codice colore	830 [CCT of 3000K]		

MASTER LEDtube InstantFit HF

Funzionamento e parte elettrica	
Frequenza di linea	20000-120000 Hz
Frequenza di ingresso	20000-120000 Hz
Consumo energetico	8 W
Corrente lampada (Max)	500 mA
Corrente lampada (Min)	150 mA
Tempo di avvio (Nom)	0,5 s
Tempo di riscaldamento per raggiungere il 60% del flusso luminoso	0.5 s
Fattore di potenza (frazione)	0.9
Tensione (Nom)	20-50 V
LED alternative to fluorescent lamp power	18W TL-D
Corrente di spunto di alimentazione	-
N. max lampade su MCB tipo B 10 A - Rete	-
N. max lampade su MCB tipo B 10 A - Reattore EM senza condensatore di rifasamento.	-
N. max lampade su MCB tipo B 10 A - Reattore EM con condensatore di rifasamento.	-
N. max lampade su MCB tipo B 16 A - Rete	-
N. max lampade su MCB tipo B 16 A - Reattore EM senza condensatore di rifasamento.	-
N. max lampade su MCB tipo B 16 A - Reattore EM con condensatore di rifasamento.	-
Compatibilità del ballast	HF
Temperatura	
Temp. massima involucro (Nom)	55 °C
Controlli e dimmerazione	
Dimmerabile	No
Meccanica e corpo	
Finitura lampadina	Smerigliata
Materiale della lampadina	Plastica
Lunghezza prodotto	600 mm

Disegno tecnico



Forma lampadina	T8
Peso netto (Pezzo)	0,100 kg
Approvazione e applicazione	
Classe di efficienza energetica	E
Prodotto per il risparmio energetico	Si
Marchi di approvazione	Conformità RoHS Marchio CE Certificato KEMA Keur Certificato ENEC
Consumo energetico kWh/1000 h	8 kWh
Numero di registrazione EPREL	1597256
Marchio CE	Si
Conformità a RoHS EU	Si
Intervallo temperatura ambiente	Da -20 °C a 45 °C

Condizioni di applicazione

Tecnologia wireless	Non applicabile
---------------------	-----------------

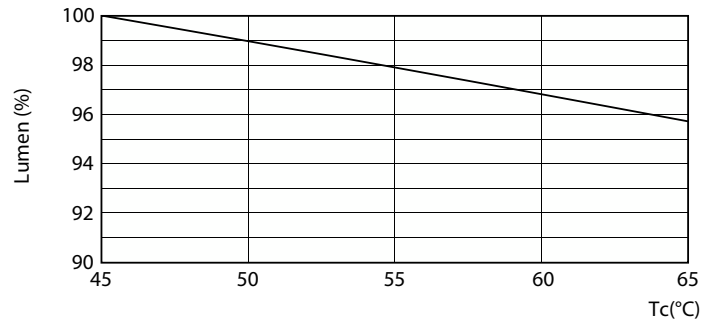
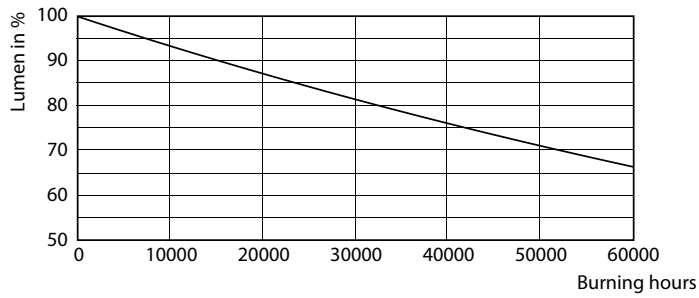
Dati del prodotto

Nome prodotto ordine	MAS LEDtube HF 600mm HO 8W830 T8
Nome completo prodotto	MASTER LEDtube HF 600mm HO 8W830 T8
Full EOC	871951446640100
Descrizione codice locale	MLT18830HFG2
Codice d'ordine	46640100
Codice materiale (12NC)	929001393132
Codice locale	MLT18830HFG2
Numeratore - Quantità per confezione	1
EAN/UPC - Prodotto/scatola	8719514466401
Numeratore - Confezioni per scatola esterna	20
EAN/UPC - Case	8719514466418

Product	D1	D2	A1	A2	A3
MAS LEDtube HF 600mm HO 8W830 T8	25,8 mm	28 mm	588,6 mm	595,7 mm	602,8 mm

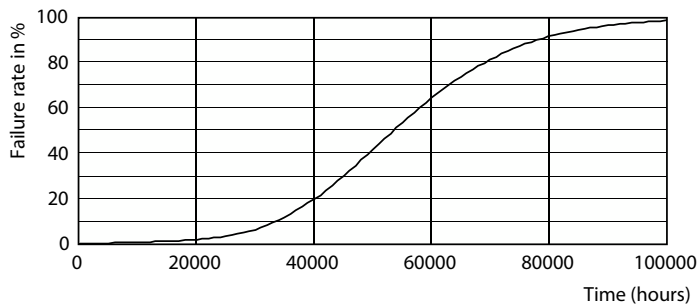
MASTER LEDtube InstantFit HF

Durata



Lumen Maintenance Diagram - MAS LEDtube HF 600mm HO 8W830 T8

Lumen Maintenance Diagram - MAS LEDtube HF 600mm HO 8W830 T8



Life Expectancy Diagram

