



TrueForce LED Industrial and Retail (Highbay - MH)

TrueForce LED HPI UN 95W E40 840 NB

MASTER, LED Highbay, Highbay, EM (accenditore e condensatore non devono essere rimossi)/Rete, 95 W, HPI 250W, E40, 4000 K, 13000 lm, CRI 80, 50000 ore

Le lampade Philips MASTER - LED HID HPI Highbay rappresentano una soluzione semplice e a rapido ammortamento per sostituire le lampade a scarica tradizionali nelle applicazioni per altezze elevate. Le lampade MASTER - LED HID HPI offrono i vantaggi di una soluzione LED in termini di efficienza energetica e una maggiore durata con una soluzione retrofit. Il design di MASTER - LED HID HPI consente di eseguire il retrofit diretto delle lampade HID senza cambiare l'apparecchio d'illuminazione o l'alimentatore. La lampada MASTER - LED HID HPI è compatibile con alimentatori da 250 W e 400 W per massimizzare la fattibilità di tali retrofit. La logica connessa dell'accenditore elimina il rischio di guasti e di accensione continua, che potrebbero causare surriscaldamento e interferenze elettromagnetiche. Le numerose opzioni per l'angolo del fascio e un indice di resa dei colori elevato migliorano la distribuzione della luce nelle applicazioni ad altezze elevate e medie, creando nel contempo un ambiente confortevole, sicuro e altamente produttivo.

Warnings and safety

- Fare riferimento alla guida all'installazione oppure contattare un rappresentante Philips per lo schema elettrico e le istruzioni di montaggio

Dati del prodotto

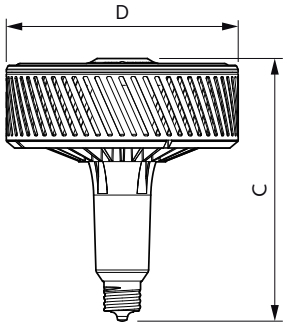
TrueForce LED Industrial and Retail (Highbay - MH)

Informazioni generali	
Attacco	E40
Durata nominale	50.000 ore
Ciclo di commutazione on/off	50.000
Lighting Technology	LED Highbay
Riferimento per la misurazione del flusso	Narrow Cone
Periodo di garanzia	5 anni
Dati tecnici di illuminazione	
Codice colore	840 [CCT of 4000K]
Angolo del fascio (Nom)	60 °
Flusso luminoso	13.000 lm
Designazione colore	Bianco freddo (CW)
Temperatura di colore correlata (Nom)	4000 K
Efficienza luminosa (specificata) (Nom)	88 lm/W
Uniformità del colore	<6
Indice di resa cromatica (CRI)	>80
LLMF a fine durata vita nominale (Nom)	70 %
Flusso luminoso in cono 90° (specificato)	8.400 lm
Photobiological safety according to EN 62471	RG1
Funzionamento e parte elettrica	
Frequenza di linea	50 Hz
Frequenza di ingresso	50 Hz
Consumo energetico	95 W
Corrente lampada (Nom)	500 mA
Tempo di avvio (Nom)	0,5 s
Tempo di riscaldamento per raggiungere il 60% del flusso luminoso	1 s
Fattore di potenza (frazione)	0,9
Tensione (Nom)	220-240 V
Corrente di spunto di alimentazione	10,2
N. max lampade su MCB tipo B 10 A - Rete	4
N. max lampade su MCB tipo B 10 A - Reattore EM senza condensatore di rifasamento.	2
N. max lampade su MCB tipo B 10 A - Reattore EM con condensatore di rifasamento.	4
N. max lampade su MCB tipo B 16 A - Rete	6
N. max lampade su MCB tipo B 16 A - Reattore EM senza condensatore di rifasamento.	3
N. max lampade su MCB tipo B 16 A - Reattore EM con condensatore di rifasamento.	8
Wattaggio equivalente (solo LED HID)	HPI 250W
Compatibilità del ballast	EM (accenditore e condensatore non devono essere rimossi)/Rete

Temperatura	
Temp. massima involucro (Nom)	55 °C
Controlli e dimmerazione	
Dimmerabile	No
Meccanica e corpo	
Finitura lampadina	Trasparente
Materiale della lampadina	Plastica
Forma lampadina	Highbay
Peso netto (Pezzo)	1,100 kg
Approvazione e applicazione	
Classe di efficienza energetica	F
Prodotto per il risparmio energetico	Si
Consumo energetico kWh/1000 h	95 kWh
Numero di registrazione EPREL	1858672
Marchio CE	Si
Conformità a RoHS EU	Si
Valore di tremolio (PstLM)	1
Effetto stroboscopico	0,4
Intervallo temperatura ambiente	Da -20 a +45 °C
Condizioni di applicazione	
Tecnologia wireless	Non applicabile
Dati del prodotto	
Nome prodotto ordine	TForce LED HPI UN 95W E40 840 NB
Nome completo prodotto	TrueForce LED HPI UN 95W E40 840 NB
Full EOC	871869975367200
Descrizione codice locale	LEDHPI25084060U
Codice d'ordine	75367200
Codice materiale (12NC)	929002350702
Codice locale	LEDHPI25084060U
Numeratore - Quantità per confezione	1
EAN/UPC - Prodotto/scatola	8718699753672
Numeratore - Confezioni per scatola esterna	3
EAN/UPC - Case	8718699753689

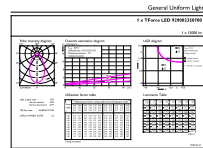
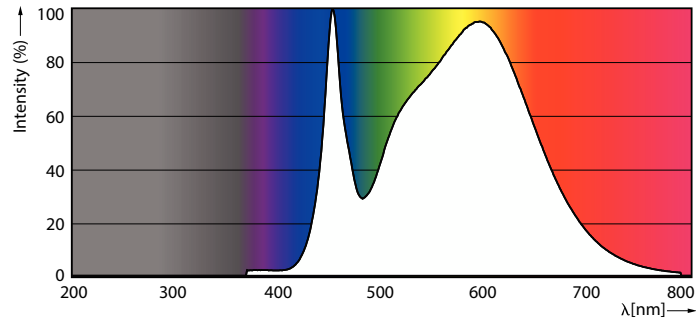
TrueForce LED Industrial and Retail (Highbay - MH)

Disegno tecnico



Product	D	C
TForce LED HPI UN 95W E40 840 NB	250 mm	290 mm

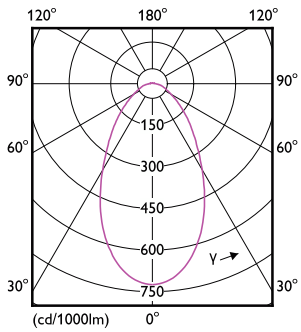
Fotometrie



Verde e Rosso s.r.l. - P.le Europa 1 - 37069 - Verona

Spectral Power Distribution Colour - TForce LED HPI UN 95W E40 840 NB

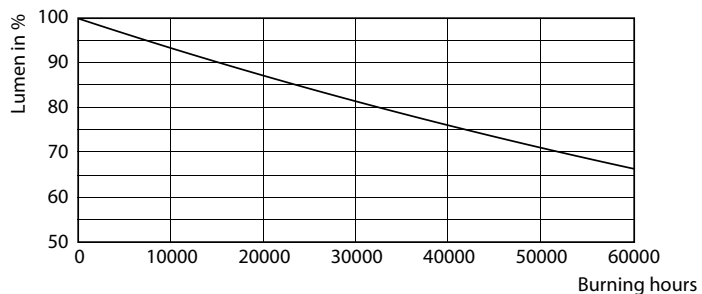
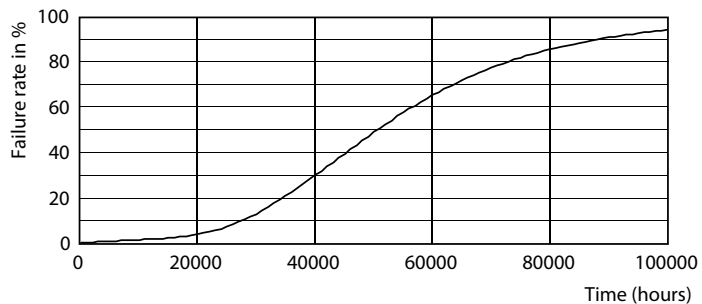
General uniform lighting - TForce LED HPI UN 95W E40 840 NB



Light Distribution Diagram - TForce LED HPI UN 95W E40 840 NB

TrueForce LED Industrial and Retail (Highbay - MH)

Durata



Life Expectancy Diagram

Lumen Maintenance Diagram - TForce LED HPI UN 95W E40 840 NB

