

HF-Matchbox Red

HF-M RED 114 SH TL/TL5 230-240V

HF-Matchbox Red è un reattore ad alta frequenza conveniente, affidabile, compatto, leggero per l'utilizzo con potenze di sistema inferiori ai 25 W in combinazione con lampade TL mini, TL-D, TL5 e TL5c, PL-T/C, and PL-L/S. La gamma HF-M Red è contraddistinta da un design robusto, è conforme a tutti gli standard internazionali pertinenti in materia di sicurezza e prestazioni e possiede un indice di efficienza energetica (CELMA EEI) di A2.

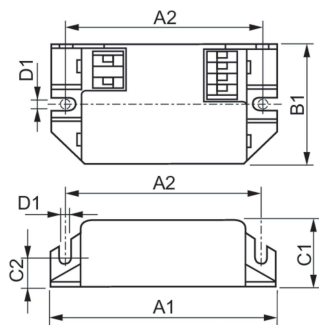
Dati del prodotto

Funzionamento e parte elettrica	
Tensione in ingresso	Da 230 a 240 V
Frequenza di linea	50 to 60 Hz
Frequenza di ingresso	Da 50 a 60 Hz
Numero di prodotti sotto interruttore magnetotermico (16A tipo B) (Nom)	101
Cablaggio	
Tipo di connettore terminali in ingresso	Inserto
Terminali ingresso colore	Blu
Terminali in uscita colore	Grigio
Tipo di connettore terminali di uscita	Inserto
Temperatura	
Temp. massima involucro (Max)	80 °C
Meccanica e corpo	
Corpo	SH
e una gestione termica	IP20 [Protetto contro l'accesso con un dito]
Peso netto (Pezzo)	0,034 kg

Approvazione e applicazione	
Marchi di approvazione	Marchio CE Certificato ENEC
Marchio CE	No
Intervallo temperatura ambiente	Da -25 °C a 50 °C
Dati del prodotto	
Nome prodotto ordine	HF-M RED 114 SH TL/TL5/PL-C/S 230-240V
Nome completo prodotto	HF-M RED 114 SH TL/TL5 230-240V
Full EOC	871150093140530
Descrizione codice locale	HFMRED114S
Codice d'ordine	93140530
Codice materiale (12NC)	913700423266
Codice locale	HFMRED114S
Numeratore - Quantità per confezione	1
EAN/UPC - Prodotto/scatola	8711500931405
Numeratore - Confezioni per scatola esterna	50
EAN/UPC - Case	8711500931412

HF-Matchbox Red

Disegno tecnico



Product	D1	C1	C2	A1	A2	B1
HF-M RED 114 SH	4,2 mm	22,0 mm	10,0 mm	80,0 mm	70,0 mm	40,0 mm
TL/TL5/PL-C/S 230-240V						

