

HF-Matchbox Red

HF-M RED 109 SH TL/PL-S 230-240V

HF-Matchbox Red è un reattore ad alta frequenza conveniente, affidabile, compatto, leggero per l'utilizzo con potenze di sistema inferiori ai 25 W in combinazione con lampade TL mini, TL-D, TL5 e TL5c, PL-T/C, and PL-L/S. La gamma HF-M Red è contraddistinta da un design robusto, è conforme a tutti gli standard internazionali pertinenti in materia di sicurezza e prestazioni e possiede un indice di efficienza energetica (CELMA EEI) di A2.

Dati del prodotto

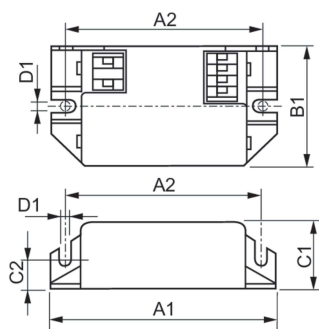
Funzionamento e parte elettrica	
Tensione in ingresso	Da 230 a 240 V
Frequenza di linea	50 to 60 Hz
Frequenza di ingresso	Da 50 a 60 Hz
Numero di prodotti sotto interruttore magnetotermico (16A tipo B) (Nom)	159
Cablaggio	
Tipo di connettore terminali in ingresso	Inserto
Terminali ingresso colore	Nero
Terminali in uscita colore	Grigio
Tipo di connettore terminali di uscita	Inserto
Lunghezza cavo da dispositivo a lampada	1,50 m
Temperatura	
Temp. massima involucro (Max)	75 °C
Meccanica e corpo	
Corpo	SH
e una gestione termica	IP20 [Protetto contro l'accesso con un dito]

Peso netto (Pezzo)	0,034 kg
Approvazione e applicazione	
Marchi di approvazione	Marchio F Marchio CE Certificato ENEC Certificato CB
Marchio CE	Si
Intervallo temperatura ambiente	Da -10 °C a 40 °C

Dati del prodotto	
Nome prodotto ordine	HF-M RED 109 SH TL/PL-S 230-240V
Nome completo prodotto	HF-M RED 109 SH TL/PL-S 230-240V
Full EOC	871150093142930
Descrizione codice locale	HFMRED109S
Codice d'ordine	93142930
Codice materiale (12NC)	913700422866
Codice locale	HFMRED109S
Numeratore - Quantità per confezione	1
EAN/UPC - Prodotto/scatola	8711500931429
Numeratore - Confezioni per scatola esterna	50
EAN/UPC - Case	8711500931436

HF-Matchbox Red

Disegno tecnico



Product	D1	C1	C2	A1	A2	B1
HF-M RED 109 SH TL/PL-S 230-240V	4,4 mm	22,0 mm	10,0 mm	80,0 mm	70,0 mm	40,0 mm

