



Tubo LED CorePro InstantFit HF T5



CorePro LEDtube HF 1500mm HO 26.7W 865T5

CorePro, LEDtube, T5, HF, 1500 mm, 26.7 W, 49W TL5 HO, 6500 K, 3900 lm, CRI 80, 50000 ore

CorePro LEDtube InstantFit HF T5 è il modo semplice e veloce per sostituire i tubi fluorescenti T5 con un rapido periodo di ammortamento. Progettato con compatibilità con reattori leader del settore, il prodotto è ideale per i lavori di illuminazione quotidiani. Grazie alla semplice installazione plug-and-play, migliora immediatamente l'efficienza energetica e dura più a lungo rispetto al reattore convenzionale T5.

Dati del prodotto

| Informazioni generali | | Uniformità del colore | |
|---|--------------------|---|--------------------|
| Attacco | G5 | | <6 |
| Durata nominale | 50.000 ore | Indice di resa cromatica (CRI) | 80 |
| Ciclo di commutazione on/off | 50.000 | LLMF a fine durata vita nominale (Nom) | 70 % |
| Lighting Technology | LEDtube | Photobiological safety according to EN 62471 | RG0 |
| Riferimento per la misurazione del flusso | Sphere | Funzionamento e parte elettrica | |
| Periodo di garanzia | 3 anni | Frequenza di ingresso | Da 20 K a 140 K Hz |
| Dati tecnici di illuminazione | | Consumo energetico | 26,7 W |
| Codice colore | 865 [CCT of 6500K] | Corrente lampada (Max) | 420 mA |
| Angolo del fascio (Nom) | 200 ° | Corrente lampada (Min) | 150 mA |
| Flusso luminoso | 3.900 lm | Tempo di avvio (Nom) | 0,5 s |
| Designazione colore | Cool Daylight | Tempo di riscaldamento per raggiungere il 60% del flusso luminoso | 0,5 s |
| Temperatura di colore correlata (Nom) | 6500 K | Fattore di potenza (frazione) | 0,9 |
| Efficienza luminosa (specificata) (Nom) | 146 lm/W | Tensione (Nom) | 60-120 V |

Tubo LED CorePro InstantFit HF T5

| | |
|--|------------|
| LED alternative to fluorescent lamp power | 49W TL5 HO |
| Corrente di spunto di alimentazione | - |
| N. max lampade su MCB tipo B 10 A - Rete | - |
| N. max lampade su MCB tipo B 10 A - Reattore EM - senza condensatore di rifasamento. | - |
| N. max lampade su MCB tipo B 10 A - Reattore EM - con condensatore di rifasamento. | - |
| N. max lampade su MCB tipo B 16 A - Rete | - |
| N. max lampade su MCB tipo B 16 A - Reattore EM - senza condensatore di rifasamento. | - |
| N. max lampade su MCB tipo B 16 A - Reattore EM - con condensatore di rifasamento. | - |
| Compatibilità del ballast | HF |

Temperatura

| | |
|-------------------------------|-------|
| Temp. massima involucro (Nom) | 45 °C |
|-------------------------------|-------|

Controlli e dimmerazione

| | |
|-------------|----|
| Dimmerabile | No |
|-------------|----|

Meccanica e corpo

| | |
|---------------------------|-------------|
| Finitura lampadina | Smerigliata |
| Materiale della lampadina | Vetro |
| Lunghezza prodotto | 1.500 mm |
| Forma lampadina | T5 |
| Peso netto (Pezzo) | 0,196 kg |

Approvazione e applicazione

| | |
|---------------------------------|---|
| Classe di efficienza energetica | D |
|---------------------------------|---|

| | |
|--------------------------------------|---------------------------------------|
| Prodotto per il risparmio energetico | Sì |
| Marchi di approvazione | Conformità RoHS Certificato KEMA Keur |
| Consumo energetico kWh/1000 h | 27 kWh |
| Numero di registrazione EPREL | 1857689 |
| Marchio CE | Sì |
| Conformità a RoHS EU | Sì |
| Intervallo temperatura ambiente | Da -20 a +45 °C |

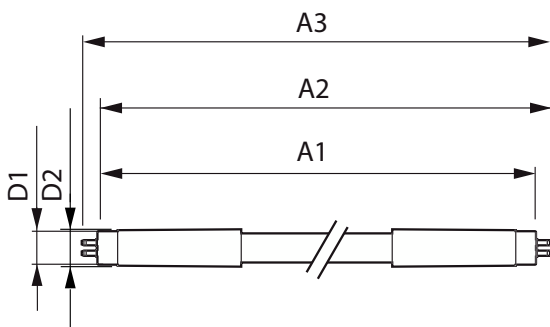
Condizioni di applicazione

| | |
|---------------------|-----------------|
| Tecnologia wireless | Non applicabile |
|---------------------|-----------------|

Dati del prodotto

| | |
|---|--|
| Nome prodotto ordine | CorePro LEDtube HF 1500mm HO 26.7W 865T5 |
| Nome completo prodotto | CorePro LEDtube HF 1500mm HO 26.7W 865T5 |
| Full EOC | 872016929568100 |
| Descrizione codice locale | CORET549865 |
| Codice d'ordine | 29568100 |
| Codice materiale (12NC) | 929003775502 |
| Codice locale | CORET549865 |
| Numeratore - Quantità per confezione | 1 |
| EAN/UPC - Prodotto/scatola | 8720169295681 |
| Numeratore - Confezioni per scatola esterna | 10 |
| EAN/UPC - Case | 8720169295698 |

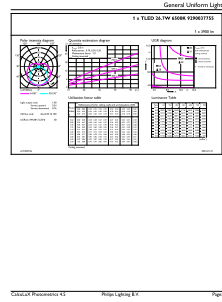
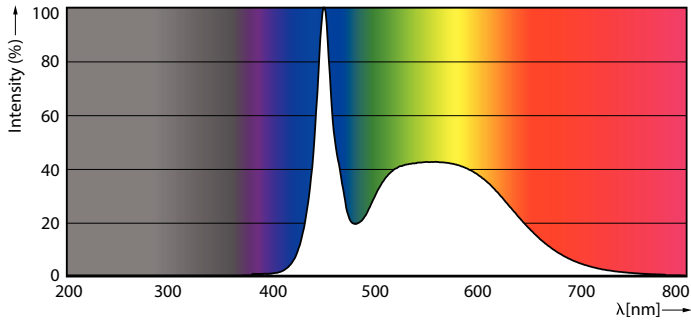
Disegno tecnico



| Product | D1 | D2 | A1 | A2 | A3 |
|--|---------|----------|----------|----------|----------|
| CorePro LEDtube HF 1500mm HO 26.7W 865T5 | 15,5 mm | 16/19 mm | 1.449 mm | 1.456 mm | 1.463 mm |

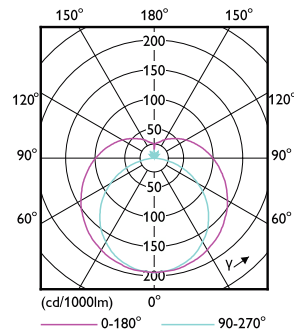
Tubo LED CorePro InstantFit HF T5

Fotometrie



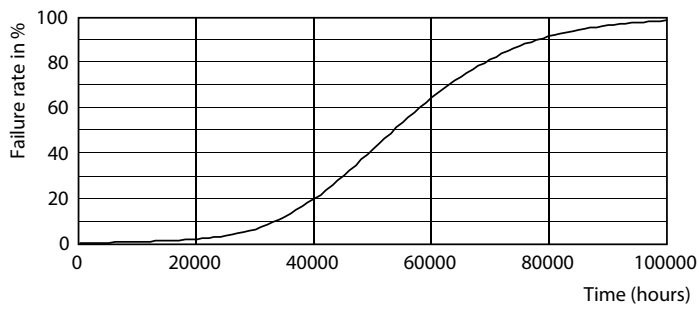
Spectral Power Distribution Colour - CorePro LEDtube HF 1500mm HO 26.7W 865T5

General uniform lighting - CorePro LEDtube HF 1500mm HO 26.7W 865T5

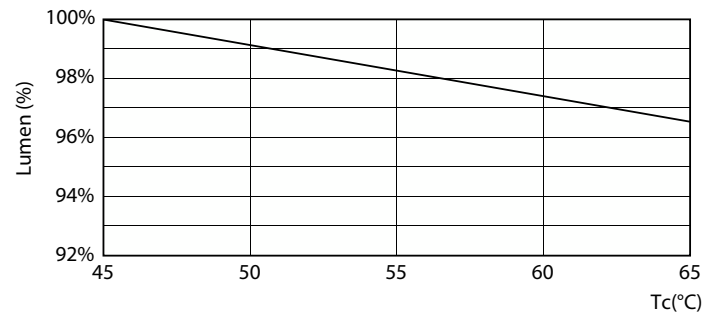


Light Distribution Diagram - CorePro LEDtube HF 1500mm HO 26.7W 865T5

Durata



Life Expectancy Diagram



Lumen Maintenance Diagram - CorePro LEDtube HF 1500mm HO 26.7W 865T5

Tube LED CorePro InstantFit HF T5

Durata



FailureRate

LifetimeVsTc



Lumen Maintenance Diagram - CorePro LEDtube HF 1500mm HO 26.7W 865T5

