



Tubo LED CorePro InstantFit HF T5



CorePro LEDtube HF 600mm HE 7.1W 865T5

CorePro, LEDtube, T5, HF, 600 mm, 7.1 W, 14W TL5 HE, 6500 K, 1050 lm, CRI 80, 50000 ore

CorePro LEDtube InstantFit HF T5 è il modo semplice e veloce per sostituire i tubi fluorescenti T5 con un rapido periodo di ammortamento. Progettato con compatibilità con reattori leader del settore, il prodotto è ideale per i lavori di illuminazione quotidiani. Grazie alla semplice installazione plug-and-play, migliora immediatamente l'efficienza energetica e dura più a lungo rispetto al reattore convenzionale T5.

Dati del prodotto

Informazioni generali		Uniformità del colore	
Attacco	G5		<6
Durata nominale	50.000 ore	Indice di resa cromatica (CRI)	80
Ciclo di commutazione on/off	50.000	LLMF a fine durata vita nominale (Nom)	70 %
Lighting Technology	LEDtube	Photobiological safety according to EN 62471	RG0
Riferimento per la misurazione del flusso	Sphere	Funzionamento e parte elettrica	
Periodo di garanzia	3 anni	Frequenza di ingresso	Da 30 K a 100 K Hz
Dati tecnici di illuminazione		Consumo energetico	7,1 W
Codice colore	865 [CCT of 6500K]	Corrente lampada (Max)	350 mA
Angolo del fascio (Nom)	200 °	Corrente lampada (Min)	150 mA
Flusso luminoso	1.050 lm	Tempo di avvio (Nom)	0,5 s
Designazione colore	Cool Daylight	Tempo di riscaldamento per raggiungere il 60% del flusso luminoso	0,5 s
Temperatura di colore correlata (Nom)	6500 K	Fattore di potenza (frazione)	0,9
Efficienza luminosa (specificata) (Nom)	147 lm/W	Tensione (Nom)	40-70 V

Tubo LED CorePro InstantFit HF T5

LED alternative to fluorescent lamp power	14W TL5 HE
Corrente di spunto di alimentazione	-
N. max lampade su MCB tipo B 10 A - Rete	-
N. max lampade su MCB tipo B 10 A - Reattore EM senza condensatore di rifasamento.	-
N. max lampade su MCB tipo B 10 A - Reattore EM con condensatore di rifasamento.	-
N. max lampade su MCB tipo B 16 A - Rete	-
N. max lampade su MCB tipo B 16 A - Reattore EM senza condensatore di rifasamento.	-
N. max lampade su MCB tipo B 16 A - Reattore EM con condensatore di rifasamento.	-
Compatibilità del ballast	HF

Temperatura

Temp. massima involucro (Nom)	45 °C
-------------------------------	-------

Controlli e dimmerazione

Dimmerabile	No
-------------	----

Meccanica e corpo

Finitura lampadina	Smerigliata
Materiale della lampadina	Vetro
Lunghezza prodotto	600 mm
Forma lampadina	T5
Peso netto (Pezzo)	0,085 kg

Approvazione e applicazione

Classe di efficienza energetica	D
---------------------------------	---

Prodotto per il risparmio energetico	Si
Marchi di approvazione	Conformità RoHS Certificato KEMA Keur
Consumo energetico kWh/1000 h	8 kWh
Numero di registrazione EPREL	1880098
Marchio CE	Si
Conformità a RoHS EU	Si
Intervallo temperatura ambiente	Da -20 a +45 °C

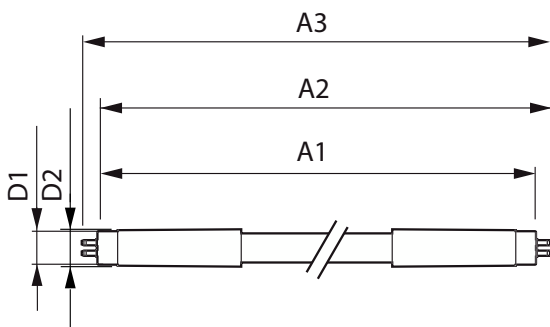
Condizioni di applicazione

Tecnologia wireless	Non applicabile
---------------------	-----------------

Dati del prodotto

Nome prodotto ordine	CorePro LEDtube HF 600mm HE 7.1W 865T5
Nome completo prodotto	CorePro LEDtube HF 600mm HE 7.1W 865T5
Full EOC	872016929544500
Descrizione codice locale	CORET514865
Codice d'ordine	29544500
Codice materiale (12NC)	929003774302
Codice locale	CORET514865
Numeratore - Quantità per confezione	1
EAN/UPC - Prodotto/scatola	8720169295445
Numeratore - Confezioni per scatola esterna	10
EAN/UPC - Case	8720169295452

Disegno tecnico



Product	D1	D2	A1	A2	A3
CorePro LEDtube HF 600mm HE 7.1W 865T5	15,5 mm	16/19 mm	549 mm	556 mm	563 mm

Tube LED CorePro InstantFit HF T5

Durata



FailureRate

LifetimeVsTc



Lumen Maintenance Diagram - CorePro LEDtube HF 600mm HE 7.1W 865T5

