



# CorePro LED tube Universal T8



## CorePro LEDtube UN 1200mm HO 18W840 T8

CorePro, LEDtube, T8, Universale, 1200 mm, 18 W, 36W TL-D, 4000 K, 2000 lm, CRI 80, 50000 ore

Con una design e una tecnologia semplificata, Philips CorePro LED tube Universal T8 è pensato per funzionare con tutte le tipologie di reattori e si adatta direttamente agli apparecchi già esistenti con ballast elettromagnetici EM o elettronici HF; può essere anche collegato direttamente alla rete elettrica. questo riduce i costi di stoccaggio e di gestione di differenti icodici di tubi LED a magazzino, diventando un grande vantaggio per il grossista di materiale elettrico.

### Dati del prodotto

| Informazioni generali                     |                    | Uniformità del colore   |               |
|---|--------------------|---|---------------|
| Attacco                                   | G13                |   | <6            |
| Durata nominale                           | 50.000 ore         | Indice di resa cromatica (CRI)                                    | 80            |
| Ciclo di commutazione on/off              | 50.000             | LLMF a fine durata vita nominale (Nom)                            | 70 %          |
| Lighting Technology                       | LEDtube            | Photobiological safety according to EN 62471                      | RG0           |
| Riferimento per la misurazione del flusso | Sphere             | <b>Funzionamento e parte elettrica</b>                            |               |
| Periodo di garanzia                       | 3 anni             | Frequenza di linea  | 50 to 60 Hz   |
| <b>Dati tecnici di illuminazione</b>      |                    | Frequenza di ingresso   | Da 50 a 60 Hz |
| Codice colore                             | 840 [CCT of 4000K] | Consumo energetico  | 18 W          |
| Angolo del fascio (Nom)                   | 240 °              | Corrente lampada (Nom)  | 100 mA        |
| Flusso luminoso                           | 2.000 lm           | Tempo di avvio (Nom)  | 0,5 s         |
| Designazione colore                       | Bianco freddo (CW) | Tempo di riscaldamento per raggiungere il 60% del flusso luminoso | 0,5 s         |
| Temperatura di colore correlata (Nom)     | 4000 K             | Fattore di potenza (frazione)                                     | 0,9           |
| Efficienza luminosa (specificata) (Nom)   | 111 lm/W           | Tensione (Nom)  | 220-240 V     |

## CorePro LED tube Universal T8

|  |            |
|--|------------|
| LED alternative to fluorescent lamp power  | 36W TL-D   |
| Corrente di spunto di alimentazione  | 9,4        |
| N. max lampade su MCB tipo B 10 A - Rete   | 82         |
| N. max lampade su MCB tipo B 10 A - Reattore EM senza condensatore di rifasamento. | 104        |
| N. max lampade su MCB tipo B 10 A - Reattore EM con condensatore di rifasamento.   | 19         |
| N. max lampade su MCB tipo B 16 A - Rete   | 131        |
| N. max lampade su MCB tipo B 16 A - Reattore EM senza condensatore di rifasamento. | 166        |
| N. max lampade su MCB tipo B 16 A - Reattore EM con condensatore di rifasamento.   | 30         |
| Compatibilità del ballast  | Universale |

### Temperatura

|                               |       |
|-------------------------------|-------|
| Temp. massima involucri (Nom) | 55 °C |
|-------------------------------|-------|

### Controlli e dimmerazione

|             |    |
|-------------|----|
| Dimmerabile | No |
|-------------|----|

### Meccanica e corpo

|                           |             |
|---------------------------|-------------|
| Finitura lampadina        | Smerigliata |
| Materiale della lampadina | Vetro       |
| Lunghezza prodotto        | 1.200 mm    |
| Forma lampadina           | T8          |
| Peso netto (Pezzo)        | 0,215 kg    |

### Approvazione e applicazione

|                                      |   |
|--------------------------------------|---|
| Classe di efficienza energetica      | E   |
| Prodotto per il risparmio energetico | SI  |
| Marchi di approvazione               | Conformità RoHS Marchio CE<br>Certificato KEMA Keur |

|                                 |                 |
|---------------------------------|-----------------|
| Consumo energetico kWh/1000 h   | 18 kWh          |
| Numero di registrazione EPREL   | 1932578         |
| Marchio CE                      | SI              |
| Conformità a RoHS EU            | SI              |
| Valore di tremolio (PstLM)      | 1               |
| Effetto stroboscopico           | 0,4             |
| Intervallo temperatura ambiente | Da -20 a +45 °C |

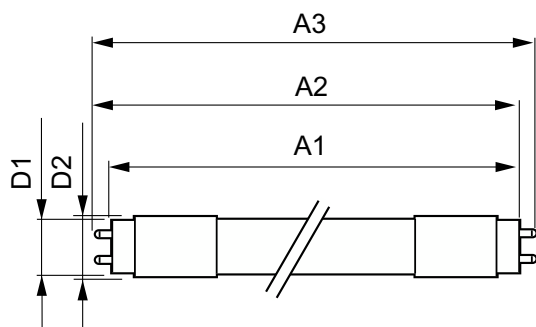
### Condizioni di applicazione

|   |                 |
|---|-----------------|
| Può essere utilizzato in apparecchi per illuminazione chiusi? | Yes             |
| Tecnologia wireless   | Non applicabile |

### Dati del prodotto

|   |  |
|---|--|
| Nome prodotto ordine                        | CorePro LEDtube UN 1200mm HO 18W840 T8 |
| Nome completo prodotto                      | CorePro LEDtube UN 1200mm HO 18W840 T8 |
| Full EOC                                    | 871869680168000                        |
| Descrizione codice locale                   | CORE36840UN                            |
| Codice d'ordine                             | 80168000                               |
| Codice materiale (12NC)                     | 929001869302                           |
| Codice locale                               | CORE36840UN                            |
| Numeratore - Quantità per confezione        | 1                                      |
| EAN/UPC - Prodotto/scatola                  | 8718696801680                          |
| Numeratore - Confezioni per scatola esterna | 10                                     |
| EAN/UPC - Case                              | 8718696801697                          |

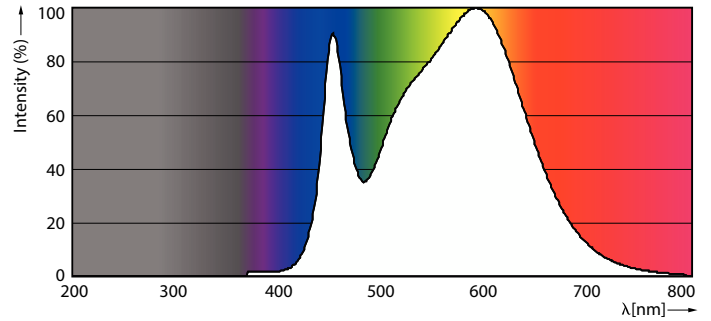
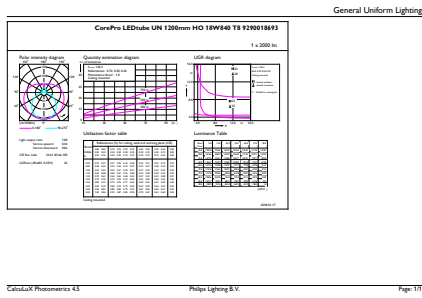
## Disegno tecnico



| Product                                | D1      | D2    | A1         | A2         | A3         |
|--|---------|-------|------------|------------|------------|
| CorePro LEDtube UN 1200mm HO 18W840 T8 | 27,9 mm | 28 mm | 1.199,4 mm | 1.205,3 mm | 1.213,6 mm |

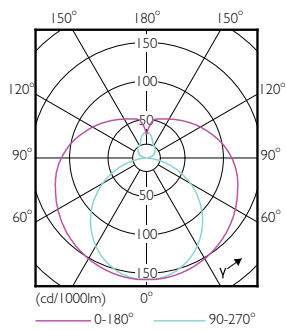
# CorePro LED tube Universal T8

## Fotometrie



General uniform lighting - CorePro LEDtube UN 1200mm HO 18W840 T8

Spectral Power Distribution Colour - CorePro LEDtube UN 1200mm HO 18W840 T8

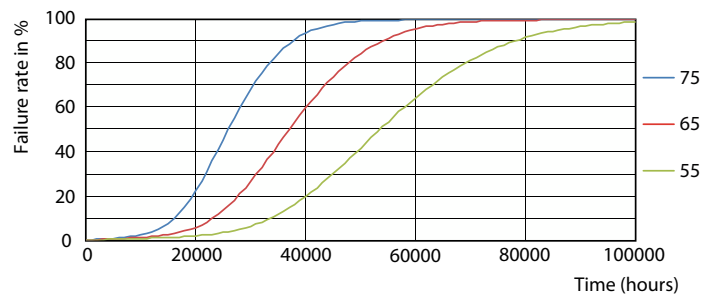


Light Distribution Diagram - CorePro LEDtube UN 1200mm HO 18W840 T8

## Durata



Life Expectancy Diagram



FailureRate

# CorePro LED tube Universal T8

## Durata



Lumen Maintenance Diagram - CorePro LEDtube UN 1200mm HO 18W840 T8

Lumen Maintenance Diagram - CorePro LEDtube UN 1200mm HO 18W840 T8



LifetimeVsTc

