



# CorePro LEDtube EM/ Mains



## CorePro LEDtube 600mm 8W 840 T8

CorePro, LEDtube, T8, EM/Mains, 600 mm, 8 W, 18W TL-D, 4000 K, 800 lm, CRI 80, 50000 ore

CorePro LEDtube è una soluzione LED conveniente adatta per la sostituzione delle lampade fluorescenti T8. Questo prodotto offre un effetto di illuminazione naturale, ideale per l'uso nelle applicazioni di illuminazione generale, nonché risparmi energetici immediati per una soluzione che rispetta l'ambiente.

### Warnings and safety

• -

### Dati del prodotto

Informazioni generali	
Attacco	G13
Durata nominale	50.000 ore
Ciclo di commutazione on/off	200.000
Lighting Technology	LEDtube
Riferimento per la misurazione del flusso	Sphere
Periodo di garanzia	3 anni
Dati tecnici di illuminazione	
Codice colore	840 [CCT of 4000K]
Angolo del fascio (Nom)	240 °
Flusso luminoso	800 lm
Designazione colore	Bianco freddo (CW)
Temperatura di colore correlata (Nom)	4000 K

Efficienza luminosa (specificata) (Nom)	100 lm/W
Uniformità del colore	<6
Indice di resa cromatica (CRI)	80
LLMF a fine durata vita nominale (Nom)	70 %
Photobiological safety according to EN 62471	RG0
Funzionamento e parte elettrica	
Frequenza di linea	50 to 60 Hz
Frequenza di ingresso	Da 50 a 60 Hz
Consumo energetico	8 W
Corrente lampada (Nom)	46 mA
Tempo di avvio (Nom)	0,5 s
Tempo di riscaldamento per raggiungere il 60% del flusso luminoso	0,5 s

## CorePro LEDtube EM/Mains

Fattore di potenza (frazione)	0.9
Tensione (Nom)	220-240 V
LED alternative to fluorescent lamp power	18W TL-D
Corrente di spunto di alimentazione	4.27
N. max lampade su MCB tipo B 10 A - Rete	119
N. max lampade su MCB tipo B 10 A - Reattore EM senza condensatore di rifasamento.	154
N. max lampade su MCB tipo B 10 A - Reattore EM con condensatore di rifasamento.	24
N. max lampade su MCB tipo B 16 A - Rete	191
N. max lampade su MCB tipo B 16 A - Reattore EM senza condensatore di rifasamento.	246
N. max lampade su MCB tipo B 16 A - Reattore EM con condensatore di rifasamento.	39
Compatibilità del ballast	EM/Mains

### Temperatura

Temp. massima involucro (Nom)	50 °C
-------------------------------	-------

### Controlli e dimmerazione

Dimmerabile	No
-------------	----

### Meccanica e corpo

Finitura lampadina	Smerigliata
Materiale della lampadina	Vetro
Lunghezza prodotto	600 mm
Forma lampadina	T8
Peso netto (Pezzo)	0,120 kg

### Approvazione e applicazione

Classe di efficienza energetica	F
Prodotto per il risparmio energetico	Si

Marchi di approvazione	Conformità RoHS Marchio CE Certificato KEMA Keur
Consumo energetico kWh/1000 h	8 kWh
Numero di registrazione EPREL	1827699
Marchio CE	Si
Conformità a RoHS EU	Si
Valore di tremolio (PstLM)	1
Effetto stroboscopico	0,4
Intervallo temperatura ambiente	Da -20 a +45 °C

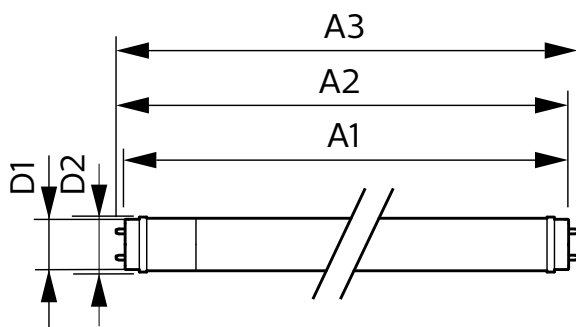
### Condizioni di applicazione

Può essere utilizzato in apparecchi per illuminazione chiusi?	Yes
Tecnologia wireless	Non applicabile

### Dati del prodotto

Nome prodotto ordine	CorePro LEDtube 600mm 8W 840 T8
Nome completo prodotto	CorePro LEDtube 600mm 8W 840 T8
Full EOC	871951445977900
Descrizione codice locale	CORE18840G3
Codice d'ordine	45977900
Codice materiale (12NC)	929003547202
Codice locale	CORE18840G3
Numeratore - Quantità per confezione	1
EAN/UPC - Prodotto/scatola	8719514459779
Numeratore - Confezioni per scatola esterna	20
EAN/UPC - Case	8719514459786

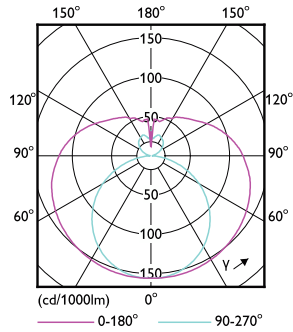
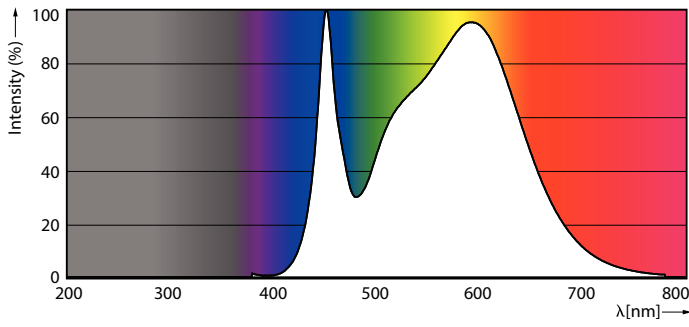
## Disegno tecnico



Product	D1	D2	A1	A2	A3
CorePro LEDtube 600mm 8W 840 T8	25,7 mm	28 mm	588,5 mm	595,5 mm	602,5 mm

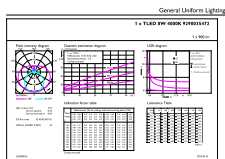
# CorePro LEDtube EM/Mains

## Fotometrie



Spectral Power Distribution Colour - CorePro LEDtube 600mm 8W 840 T8

Light Distribution Diagram - CorePro LEDtube 600mm 8W 840 T8

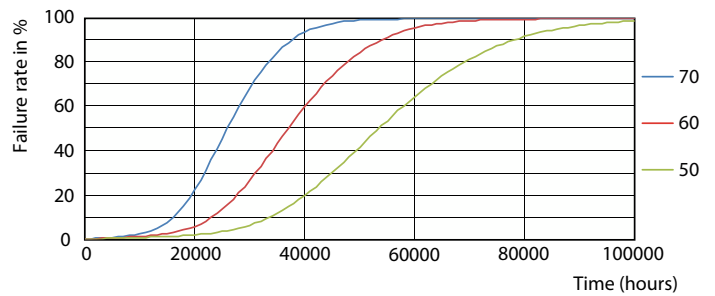


General uniform lighting - CorePro LEDtube 600mm 8W 840 T8

## Durata



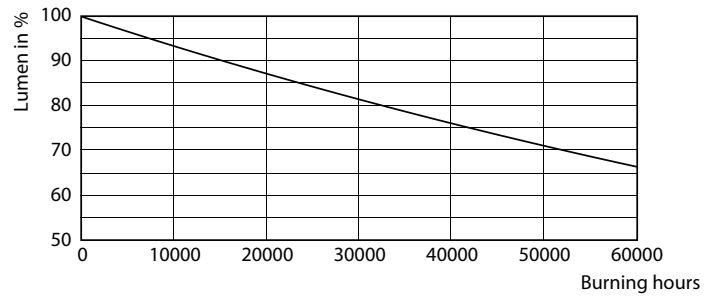
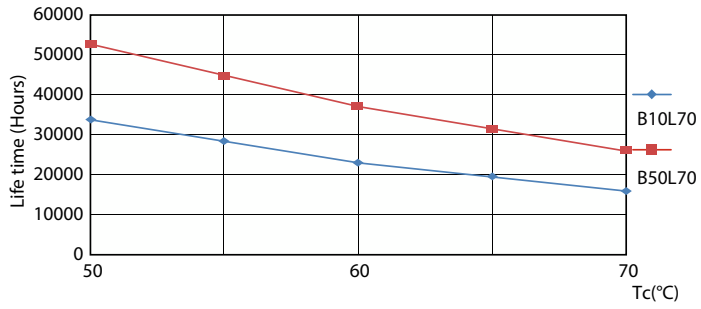
Life Expectancy Diagram



FailureRate

# CorePro LEDtube EM/Mains

## Durata



LifetimeVsTc

Lumen Maintenance Diagram - CorePro LEDtube 600mm 8W 840 T8

