



HID-Basic BSN/BMH MK4 semi-parallel for SON/CDO/CDM/MH/ HPI

BSN 400 K407-ITS 230/240V 50Hz BC3-166

Reattori elettromagnetici in rame impregnati da usare con un accenditore esterno semiparallelo per lampade CDM, CDO, MH, HPI (Plus) e SON

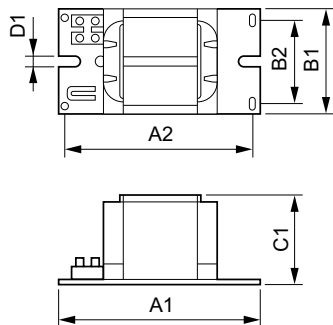
Dati del prodotto

| Funzionamento e parte elettrica | |
|---------------------------------|--|
| Tensione in ingresso | 230 V (predefinito) o 240 V |
| Frequenza di linea | 50 Hz |
| Frequenza di ingresso | 50 Hz |
| Cablaggio | |
| Tipo connettore | Vite |
| Meccanica e corpo | |
| Peso netto (Pezzo) | 4,950 kg |
| Approvazione e applicazione | |
| Marchi di approvazione | Marchio CE Certificato ENEC |
| Marchio CE | Si |
| Dati del prodotto | |
| Nome prodotto ordine | BSN 400 K407-A2-ITS 230/240V 50Hz BC3 |

| | |
|--|---|
| Nome completo prodotto | BSN 400 K407-ITS 230/240V 50Hz BC3-166 |
| Full EOC | 872790088704400 |
| Descrizione codice locale | BSN400K407ITS |
| Codice d'ordine | 88704400 |
| Codice materiale (12NC) | 913700277826 |
| Codice locale | BSN400K407ITS |
| Numeratore - Quantità per confezione | 1 |
| EAN/UPC - Prodotto/scatola | 8711500881571 |
| Numeratore - Confezioni per scatola esterna | 2 |
| EAN/UPC - Case | 8727900887044 |

HID-Basic BSN/BMH MK4 semi-parallel for SON/CDO/CDM/MH/HPI

Disegno tecnico



| Product | D1 | C1 | A1 | A2 | B1 | B2 |
|--|--------|---------|----------|----------|---------|---------|
| BSN 400 K407-A2-ITS 230/240V 50Hz BC3 | 6,5 mm | 83,0 mm | 166,0 mm | 145,0 mm | 97,0 mm | 78,5 mm |

