



# LuxSpace Accent Performance a gomito

## RS782B 39S/830 DIA-VLC-E HMB WH

LuxSpace Accent Performance a gomito, Recessed, 29.5 W, D155 mm, 4200 lm, 3000 K, DALI, Interact Ready, Riflettore in metallo a fascio medio ad alta riflessione da 20 a 40 gradi, Riflettore PerfectAccent a efficacia elevata, Bianco, IP20

Con LuxSpace Accent Performance Elbow, un prodotto dal design elegante e discreto, i venditori al dettaglio e gli operatori degli edifici possono sfruttare l'eccellente qualità della luce e l'ottima efficienza energetica delle ottiche PerfectAccent. Potente e discreta, LuxSpace Accent unisce un elevato flusso luminoso in un fattore di forma compatto. Grazie alle sue dimensioni ridotte, è facile da installare ed è ideale per qualsiasi ambiente. Le operazioni di manutenzione e aggiornamento delle ottiche sono rapide e non richiedono l'uso di utensili. Inoltre, le lampade spot LuxSpace Accent Performance Elbow sono certificate come prodotti a illuminazione circolare e offrono varie opzioni di integrazione del sistema e di regolazione del flusso, cablate e wireless. La testa della lampada spot LuxSpace Accent Performance Elbow può essere ruotata e angolata dal soffitto per la massima flessibilità di puntamento. Sono disponibili soluzioni LED Fresh food che garantiscono una maggiore durata di conservazione e una migliore presentazione visiva del cibo, riducendo lo spreco alimentare e aumentando le vendite. Ulteriori informazioni su PremiumWhite, PremiumColor, Fresh Meat, Rosé, Frost e Champagne sono disponibili nel catalogo dedicato alla moda e ai generi alimentari.

# LuxSpace Accent Performance a gomito

## Warnings and safety

- Tutti i dati fotometrici sono calcolati senza il vetro frontale opzionale. Il flusso deve essere ridotto del 3,5% quando si utilizza un vetro frontale
- Pulire l'ottica solo con aria pressurizzata. È vietato toccare il LED o il riflettore. Per le aree destinate alla preparazione di alimenti e aree con livelli elevati di polvere, è fortemente consigliato l'utilizzo del vetro frontale opzionale, in quanto può essere pulito con un panno in microfibra (asciutto)
- Durante le operazioni di manutenzione, il prodotto deve essere spento e lasciato raffreddare
- Il prodotto deve essere installato lontano dalla portata delle persone. Quando è caldo, toccare il prodotto soltanto dopo avere indossato un guanto isolante

## Dati del prodotto

| Informazioni generali          |                     |
|--------------------------------|---------------------|
| Sorgente luminosa sostituibile | No                  |
| Numero di riduttori            | 1 unità             |
| Driver incluso                 | Sì                  |
| Service tag                    | Sì                  |
| Lighting Technology            | LED                 |
| Tier                           | Specifiche tecniche |
| Periodo di garanzia            | 5 anni              |

| Dati tecnici di illuminazione                             |                                                                           |
|-----------------------------------------------------------|---------------------------------------------------------------------------|
| Flusso luminoso                                           | 4.200 lm                                                                  |
| Temperatura di colore correlata (Nom)                     | 3000 K                                                                    |
| Efficienza luminosa (specificata) (Nom)                   | 142 lm/W                                                                  |
| Indice di resa cromatica (CRI)                            | >80                                                                       |
| Angolo del fascio della sorgente luminosa                 | 120 °                                                                     |
| Colore sorgente luminosa                                  | 830 bianco caldo                                                          |
| Tipo di ottica                                            | Riflettore in metallo a fascio medio ad alta riflessione da 20 a 40 gradi |
| Ampiezza fascio luminoso dell'apparecchio d'illuminazione | 24°                                                                       |
| Fattore di abbagliamento UGR CEN                          | 22                                                                        |

| Funzionamento e parte elettrica                                   |                                 |
|-------------------------------------------------------------------|---------------------------------|
| Tensione in ingresso                                              | Da 220 a 240 V                  |
| Frequenza di linea                                                | 50 to 60 Hz                     |
| Consumo energetico CLO iniziale                                   | - W                             |
| Consumo energetico CLO medio                                      | - W                             |
| Corrente di spunto                                                | 20,4 A                          |
| Tempo di spunto                                                   | 195 ms                          |
| Consumo energetico                                                | 29,5 W                          |
| Fattore di potenza (frazione)                                     | 0,9                             |
| Connessione                                                       | 2 connettori a pressione 2 poli |
| Cavo                                                              | -                               |
| Numero di prodotti sotto interruttore magnetotermico (16A tipo B) | 24                              |
| Adatto per la commutazione casuale                                | No                              |
| Classe di protezione IEC                                          | Classe di isolamento II         |
| Distorsione armonica totale                                       | 20 %                            |

| Controlli e dimmerazione                 |                                                                                                       |
|------------------------------------------|-------------------------------------------------------------------------------------------------------|
| Dimmerabile                              | Sì                                                                                                    |
| Driver/unità alimentazione/trasformatore | Regolazione del flusso DALI Interact System Ready con comunicazione a luce visibile abilitata esterna |
| Interfaccia di controllo                 | DALI                                                                                                  |
| = Emissione luminosa costante            | No                                                                                                    |
| Livello massimo di attenuazione          | 1%                                                                                                    |
| Connettività                             | Interact Ready                                                                                        |

| Meccanica e corpo                             |                                              |
|-----------------------------------------------|----------------------------------------------|
| Materiale del corpo                           | Alluminio                                    |
| Materiale del riflettore                      | Alluminio                                    |
| Materiale ottico                              | Alluminio e policarbonato                    |
| Materiale copertura ottica/lenti              | -                                            |
| Materiale fissaggio                           | -                                            |
| Colore alloggiamento                          | Bianco                                       |
| Finitura copertura ottica/lenti               | -                                            |
| Finitura riflettore                           | Riflettore PerfectAccent a efficacia elevata |
| Lunghezza complessiva                         | 0 mm                                         |
| Larghezza complessiva                         | 0 mm                                         |
| Altezza complessiva                           | 180 mm                                       |
| Diametro complessivo                          | 167 mm                                       |
| Dimensioni (Altezza x Larghezza x Profondità) | 180 x 0 x 0 mm                               |
| e una gestione termica                        | IP20 [Protetto contro l'accesso con un dito] |
| Codice di protezione dagli impatti meccanici  | IK02 [0,2 J standard]                        |
| Peso netto (Pezzo)                            | 1,100 kg                                     |

| Approvazione e applicazione         |                                                     |
|-------------------------------------|-----------------------------------------------------|
| Test filo incandescente             | Temperatura 650 °C, durata 30 s                     |
| Marchio di infiammabilità           | Per montaggio su superfici normalmente infiammabili |
| Marchio CE                          | Sì                                                  |
| Marchio ENEC                        | Marchio ENEC                                        |
| Rischio fotobiologico               | Photobiological risk group 1 @200mm to EN62778      |
| Conformità a RoHS EU                | Sì                                                  |
| Temperatura ambiente performance Tq | 25 °C                                               |

## LuxSpace Accent Performance a gomito

|                                 |                 |
|---------------------------------|-----------------|
| Valore di tremolio (PstLM)      | 1               |
| Effetto stroboscopico           | 0,5             |
| Intervallo temperatura ambiente | Da +10 a +35 °C |

### Performance iniziale (conforme a IEC)

|                                           |                 |
|-------------------------------------------|-----------------|
| Tolleranza al flusso luminoso             | +/-10%          |
| Cromaticità iniziale                      | (0.434,0.403)<3 |
| Tolleranza consumo energetico             | +/-10%          |
| Consistenza Cromatica (ellisse di McAdam) | SDCM≤3          |

### Performance nel tempo (conforme a IEC)

|                                                                                       |      |
|---------------------------------------------------------------------------------------|------|
| Frequenza di guasto dell'alimentatore di controllo alla vita utile media di 50.000 h  | 10 % |
| Frequenza di guasto dell'alimentatore di controllo alla vita utile media di 100.000 h | 10 % |
| Mantenimento lumen (EN-IEC 62722-2-1) alla durata utile media* di 50000 h             | L90  |
| Mantenimento lumen alla vita utile media* 100.000 ore                                 | L85  |

### Dati sulla sostenibilità

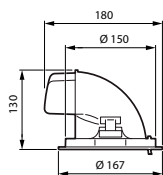
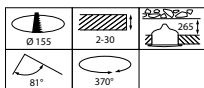
|                                             |                                                                                                                                                                                                                                                           |
|---------------------------------------------|-----------------------------------------------------------------------------------------------------------------------------------------------------------------------------------------------------------------------------------------------------------|
| Rating di sostenibilità                     | Signify Circle                                                                                                                                                                                                                                            |
| Classificazione di manutenibilità           | Apparecchio per illuminazione di Classe A dotato di parti sostituibili e riparabili dall'utente (quando applicabile): piastra LED, driver, unità di controllo, dispositivo di protezione da sovratensioni, ottiche, copertura frontale e parti meccaniche |
| Carbonio incorporato (A1-A3)                | 7,34 kg CO <sub>2e</sub>                                                                                                                                                                                                                                  |
| Rapporto materiale non vergine del prodotto | 7,76 %                                                                                                                                                                                                                                                    |

|                                                        |                                                                                                                                                                                                                    |
|--------------------------------------------------------|--------------------------------------------------------------------------------------------------------------------------------------------------------------------------------------------------------------------|
| Rapporto di contenuto riciclabile del prodotto finito  | 12,5 %                                                                                                                                                                                                             |
| GWP totale B6 (kg CO <sub>2eq</sub> ) Unità dichiarata | Si prega di calcolare utilizzando il valore del mix energetico locale: Potenza (Unità dichiarata) * Vita utile (ore) (Unità dichiarata) * Mix energetico (kg CO <sub>2eq</sub> / kWh)                              |
| GWP totale B6 (kg CO <sub>2eq</sub> ) Unità Funzionale | Si prega di calcolare utilizzando il valore del mix energetico locale: Potenza dichiarata (kW) * 1000 (lm) / flusso luminoso (lm) dichiarato * 35000 (ore) * mix energetico (kg CO <sub>2</sub> equivalente / kWh) |

### Dati del prodotto

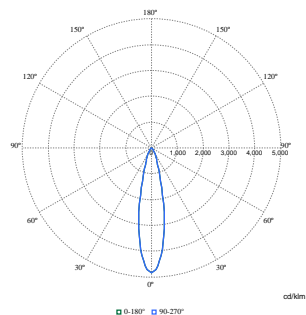
|                                             |                                            |
|---------------------------------------------|--------------------------------------------|
| Nome prodotto ordine                        | RS782B 39S/830 DIA-VLC-E HMB WH            |
| Nome completo prodotto                      | RS782B 39S/830 DIA-VLC-E HMB WH            |
| Full EOC                                    | 871869997955300                            |
| Descrizione codice locale                   | 97955300                                   |
| Codice d'ordine                             | 97955300                                   |
| Codice materiale (12NC)                     | 910505101641                               |
| Codice locale                               | 97955300                                   |
| Numeratore - Quantità per confezione        | 1                                          |
| EAN/UPC - Prodotto/scatola                  | 8718699979553                              |
| Numeratore - Confezioni per scatola esterna | 1                                          |
| EAN/UPC - Case                              | 8718699979553                              |
| Codice famiglia prodotto                    | RS782B [LUXSPACE ACCENT COMPACT ELBOW RPO] |

## Disegno tecnico



# LuxSpace Accent Performance a gomito

## Fotometrie



Polar Normal (separate) - RS780BI - 910505101641

