



LuxSpace Accent Compact versione a gomito

RS772B 49S/PW930 PSU-E HWB WH

LuxSpace Accent Compact versione a gomito, Recessed, 38 W, D125 mm, 5200 lm, 3000 K, CRI>90, Riflettore in metallo a fascio largo ad alta riflessione da 40 a 80 gradi, Riflettore PerfectAccent, Bianco, IP20

Con LuxSpace Accent Compact Elbow, un prodotto dal design elegante e discreto, i venditori al dettaglio e gli operatori degli edifici possono sfruttare l'eccellente qualità della luce e l'ottima efficienza energetica delle ottiche PerfectAccent. Potente e discreta, LuxSpace Accent unisce un elevato flusso luminoso in un fattore di forma compatto. Grazie alle sue dimensioni ridotte, è facile da installare ed è ideale per qualsiasi ambiente. Le operazioni di manutenzione e aggiornamento delle ottiche sono rapide e non richiedono l'uso di utensili. Inoltre, le lampade spot LuxSpace Accent Compact Elbow sono certificate come prodotti a illuminazione circolare e offrono varie opzioni di integrazione del sistema e di regolazione del flusso, cablate e wireless. La testa della lampada spot LuxSpace Accent Compact Elbow può essere ruotata e angolata dal soffitto per la massima flessibilità di puntamento. Sono disponibili soluzioni LED Fresh food che garantiscono una maggiore durata di conservazione e una migliore presentazione visiva del cibo, riducendo lo spreco alimentare e aumentando le vendite. Ulteriori informazioni su PremiumWhite, PremiumColor, Fresh Meat, Rosé, Frost e Champagne sono disponibili nel catalogo dedicato alla moda e ai generi alimentari.

LuxSpace Accent Compact versione a gomito

Warnings and safety

- Tutti i dati fotometrici sono calcolati senza il vetro frontale opzionale. Il flusso deve essere ridotto del 3,5% quando si utilizza un vetro frontale
- Pulire l'ottica solo con aria pressurizzata. È vietato toccare il LED o il riflettore. Per le aree destinate alla preparazione di alimenti e aree con livelli elevati di polvere, è fortemente consigliato l'utilizzo del vetro frontale opzionale, in quanto può essere pulito con un panno in microfibra (asciutto)
- Durante le operazioni di manutenzione, il prodotto deve essere spento e lasciato raffreddare
- Il prodotto deve essere installato lontano dalla portata delle persone. Quando è caldo, toccare il prodotto soltanto dopo avere indossato un guanto isolante

Dati del prodotto

Informazioni generali		Controlli e dimmerazione	
Sorgente luminosa sostituibile	No	Dimmerabile	No
Numero di riduttori	1 unità	Driver/unità alimentazione/trasformatore	Unità di alimentazione esterna (On/Off)
Driver incluso	Sì	= Emissione luminosa costante	No
Service tag	Sì	Livello massimo di attenuazione	Non applicabile
Lighting Technology	LED		
Tier	Specifiche tecniche		
Periodo di garanzia	5 anni		
Dati tecnici di illuminazione		Meccanica e corpo	
Flusso luminoso	5.200 lm	Materiale del corpo	Alluminio
Temperatura di colore correlata (Nom)	3000 K	Materiale del riflettore	Alluminio
Efficienza luminosa (specificata) (Nom)	137 lm/W	Materiale ottico	Alluminio
Indice di resa cromatica (CRI)	>90	Materiale copertura ottica/lenti	-
Angolo del fascio della sorgente luminosa	120 °	Materiale fissaggio	-
Colore sorgente luminosa	PremiumWhite con CRI ≥90 e temperatura del colore 3.000 K	Colore alloggiamento	Bianco
Tipo di ottica	Riflettore in metallo a fascio largo ad alta riflessione da 40 a 80 gradi	Finitura copertura ottica/lenti	-
Ampiezza fascio luminoso dell'apparecchio d'illuminazione	36°	Finitura riflettore	Riflettore PerfectAccent
Fattore di abbagliamento UGR CEN	22	Lunghezza complessiva	0 mm
		Larghezza complessiva	0 mm
		Altezza complessiva	110 mm
		Diametro complessivo	134 mm
		Dimensioni (Altezza x Larghezza x Profondità)	110 x 0 x 0 mm
		e una gestione termica	IP20 [Protetto contro l'accesso con un dito]
		Codice di protezione dagli impatti meccanici	IK02 [0,2 J standard]
		Peso netto (Pezzo)	1,000 kg
Funzionamento e parte elettrica		Approvazione e applicazione	
Tensione in ingresso	Da 220 a 240 V	Test filo incandescente	Temperatura 650 °C, durata 30 s
Frequenza di linea	50 to 60 Hz	Marchio di infiammabilità	Per montaggio su superfici normalmente infiammabili
Consumo energetico CLO iniziale	- W	Marchio CE	Sì
Consumo energetico CLO medio	- W	Marchio ENEC	Marchio ENEC
Corrente di spunto	12 A	Rischio fotobiologico	Photobiological risk group 1 @200mm to EN62778
Tempo di spunto	100 ms	Conformità a RoHS EU	Sì
Consumo energetico	38 W	Temperatura ambiente performance Tq	25 °C
Fattore di potenza (frazione)	0,9	Valore di tremolio (PstLM)	1
Connessione	2 connettori a pressione 2 poli	Effetto stroboscopico	0,5
Cavo	-	Intervallo temperatura ambiente	Da +10 a +35 °C
Numero di prodotti sotto interruttore magnetotermico (16A tipo B)	24		
Adatto per la commutazione casuale	No		
Classe di protezione IEC	Classe di isolamento II		
Distorsione armonica totale	20 %		

LuxSpace Accent Compact versione a gomito

Performance iniziale (conforme a IEC)

Tolleranza al flusso luminoso	+/-10%
Cromaticità iniziale	(0.422,0.386)<2
Tolleranza consumo energetico	+/-10%
Consistenza Cromatica (ellisse di McAdam)	SDCM≤2

Performance nel tempo (conforme a IEC)

Frequenza di guasto dell'alimentatore di controllo alla vita utile media di 50.000 h	10 %
Frequenza di guasto dell'alimentatore di controllo alla vita utile media di 100.000 h	10 %
Mantenimento lumen (EN-IEC 62722-2-1) alla durata utile media* di 50000 h	L90
Mantenimento lumen alla vita utile media* 100.000 ore	L85

Dati sulla sostenibilità

Rating di sostenibilità	Signify Circle
Classificazione di manutenibilità	Apparecchio per illuminazione di Classe A dotato di parti sostituibili e riparabili dall'utente (quando applicabile): piastra LED, driver, unità di controllo, dispositivo di protezione da sovratensioni, ottiche, copertura frontale e parti meccaniche
Carbonio incorporato (A1-A3)	6,22 kg CO ₂ e
Rapporto materiale non vergine del prodotto	8,31 %
Rapporto di contenuto riciclabile del prodotto finito	12,5 %

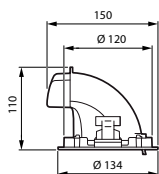
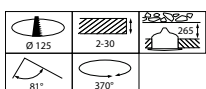
GWP totale B6 (kg CO2eq) Unità dichiarata	Si prega di calcolare utilizzando il valore del mix energetico locale: Potenza (Unità dichiarata) * Vita utile (ore) (Unità dichiarata) * Mix energetico (kg CO2eq / kWh)
--	---

GWP totale B6 (kg CO2eq) Unità Funzionale	Si prega di calcolare utilizzando il valore del mix energetico locale: Potenza dichiarata (kW) * 1000 (lm) / flusso luminoso (lm) dichiarato * 35000 (ore) * mix energetico (kg CO2 equivalente / kWh)
--	--

Dati del prodotto

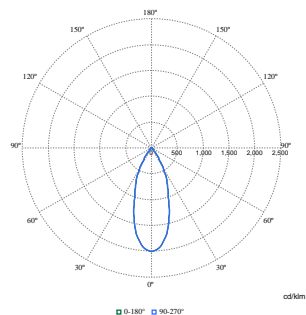
Nome prodotto ordine	RS772B 49S/PW930 PSU-E HWB WH
Nome completo prodotto	RS772B 49S/PW930 PSU-E HWB WH
Full EOC	871869997934800
Descrizione codice locale	97934800
Codice d'ordine	97934800
Codice materiale (12NC)	910505101620
Codice locale	97934800
Numeratore - Quantità per confezione	1
EAN/UPC - Prodotto/scatola	8718699979348
Numeratore - Confezioni per scatola esterna	1
EAN/UPC - Case	8718699979348
Codice famiglia prodotto	RS772B [LUXSPACE ACCENT COMPACT ELBOW RPO]

Disegno tecnico



LuxSpace Accent Compact versione a gomito

Fotometrie



Polar Normal (separate) - RS770BI - 910505101620

