



LuxSpace Accent Compact versione a gomito

RS772B 39S/827 PSU-E WB SI

LuxSpace Accent Compact versione a gomito, Recessed, 31 W,
D125 mm, 4100 lm, 2700 K, Fascio largo, Riflettore
PerfectAccent, Argento, IP20

Con LuxSpace Accent Compact Elbow, un prodotto dal design elegante e discreto, i venditori al dettaglio e gli operatori degli edifici possono sfruttare l'eccellente qualità della luce e l'ottima efficienza energetica delle ottiche PerfectAccent. Potente e discreta, LuxSpace Accent unisce un elevato flusso luminoso in un fattore di forma compatto. Grazie alle sue dimensioni ridotte, è facile da installare ed è ideale per qualsiasi ambiente. Le operazioni di manutenzione e aggiornamento delle ottiche sono rapide e non richiedono l'uso di utensili. Inoltre, le lampade spot LuxSpace Accent Compact Elbow sono certificate come prodotti a illuminazione circolare e offrono varie opzioni di integrazione del sistema e di regolazione del flusso, cablate e wireless. La testa della lampada spot LuxSpace Accent Compact Elbow può essere ruotata e angolata dal soffitto per la massima flessibilità di puntamento. Sono disponibili soluzioni LED Fresh food che garantiscono una maggiore durata di conservazione e una migliore presentazione visiva del cibo, riducendo lo spreco alimentare e aumentando le vendite. Ulteriori informazioni su PremiumWhite, PremiumColor, Fresh Meat, Rosé, Frost e Champagne sono disponibili nel catalogo dedicato alla moda e ai generi alimentari.

LuxSpace Accent Compact versione a gomito

Warnings and safety

- Tutti i dati fotometrici sono calcolati senza il vetro frontale opzionale. Il flusso deve essere ridotto del 3,5% quando si utilizza un vetro frontale
- Pulire l'ottica solo con aria pressurizzata. È vietato toccare il LED o il riflettore. Per le aree destinate alla preparazione di alimenti e aree con livelli elevati di polvere, è fortemente consigliato l'utilizzo del vetro frontale opzionale, in quanto può essere pulito con un panno in microfibra (asciutto)
- Durante le operazioni di manutenzione, il prodotto deve essere spento e lasciato raffreddare
- Il prodotto deve essere installato lontano dalla portata delle persone. Quando è caldo, toccare il prodotto soltanto dopo avere indossato un guanto isolante

Dati del prodotto

Informazioni generali	
Sorgente luminosa sostituibile	No
Numero di riduttori	1 unità
Driver incluso	Si
Service tag	Si
Lighting Technology	LED
Tier	Specifiche tecniche
Periodo di garanzia	5 anni

Dati tecnici di illuminazione	
Flusso luminoso	4.100 lm
Temperatura di colore correlata (Nom)	2700 K
Efficienza luminosa (specificata) (Nom)	132 lm/W
Indice di resa cromatica (CRI)	>80
Angolo del fascio della sorgente luminosa	120 °
Colore sorgente luminosa	827 bianco caldo
Tipo di ottica	Fascio largo
Ampiezza fascio luminoso dell'apparecchio d'illuminazione	36°
Fattore di abbagliamento UGR CEN	22

Funzionamento e parte elettrica	
Tensione in ingresso	Da 220 a 240 V
Frequenza di linea	50 to 60 Hz
Consumo energetico CLO iniziale	- W
Consumo energetico CLO medio	- W
Corrente di spunto	11 A
Tempo di spunto	250 ms
Consumo energetico	31 W
Fattore di potenza (frazione)	0.9
Connessione	2 connettori a pressione 2 poli
Cavo	-
Numero di prodotti sotto interruttore magnetotermico (16A tipo B)	49
Adatto per la commutazione casuale	No
Classe di protezione IEC	Classe di isolamento II
Distorsione armonica totale	20 %

Controlli e dimmerazione	
Dimmerabile	No

Driver/unità alimentazione/trasformatore	Unità di alimentazione esterna (On/Off)
= Emissione luminosa costante	No
Livello massimo di attenuazione	Non applicabile

Meccanica e corpo	
Materiale del corpo	Alluminio
Materiale del riflettore	Policarbonato rivestito in alluminio
Materiale ottico	Alluminio e policarbonato
Materiale copertura ottica/lenti	-
Materiale fissaggio	-
Colore alloggiamento	Argento
Finitura copertura ottica/lenti	-
Finitura riflettore	Riflettore PerfectAccent
Lunghezza complessiva	0 mm
Larghezza complessiva	0 mm
Altezza complessiva	150 mm
Diametro complessivo	134 mm
Dimensioni (Altezza x Larghezza x Profondità)	150 x 0 x 0 mm
e una gestione termica	IP20 [Protetto contro l'accesso con un dito]
Codice di protezione dagli impatti meccanici	IK02 [0,2 J standard]
Peso netto (Pezzo)	1,000 kg

Approvazione e applicazione	
Test filo incandescente	Temperatura 650 °C, durata 30 s
Marchio di infiammabilità	Per montaggio su superfici normalmente infiammabili
Marchio CE	Si
Marchio ENEC	Marchio ENEC
Rischio fotobiologico	Photobiological risk group 1 @200mm to EN62778
Conformità a RoHS EU	Si
Temperatura ambiente performance Tq	25 °C
Valore di tremolio (PstLM)	1
Effetto stroboscopico	0,5
Intervallo temperatura ambiente	Da +10 a +35 °C

Performance iniziale (conforme a IEC)	
Tolleranza al flusso luminoso	+/-10%

LuxSpace Accent Compact versione a gomito

Cromaticità iniziale	(0.458,0.410)<3
Tolleranza consumo energetico	+/-10%
Consistenza Cromatica (ellisse di McAdam)	SDCM≤3

Performance nel tempo (conforme a IEC)

Frequenza di guasto dell'alimentatore di controllo alla vita utile media di 50.000 h	10 %
Frequenza di guasto dell'alimentatore di controllo alla vita utile media di 100.000 h	10 %
Mantenimento lumen (EN-IEC 62722-2-1) alla durata utile media* di 50000 h	L90
Mantenimento lumen alla vita utile media* 100.000 ore	L85

Dati sulla sostenibilità

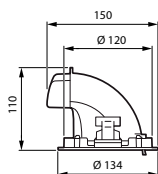
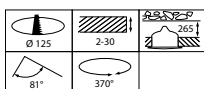
Rating di sostenibilità	Signify Circle
Classificazione di manutenibilità	Apparecchio per illuminazione di Classe A dotato di parti sostituibili e riparabili dall'utente (quando applicabile): piastra LED, driver, unità di controllo, dispositivo di protezione da sovratensioni, ottiche, copertura frontale e parti meccaniche
Carbonio incorporato (A1-A3)	6,22 kg CO ₂ e
Rapporto materiale non vergine del prodotto	8,31 %
Rapporto di contenuto riciclabile del prodotto finito	12,5 %
GWP totale B6 (kg CO ₂ eq) Unità dichiarata	Si prega di calcolare utilizzando il valore del mix energetico locale: Potenza (Unità

dichiarata) (kW) * Vita utile (ore) (Unità dichiarata) * Mix energetico (kg CO ₂ eq / kWh)	
GWP totale B6 (kg CO ₂ eq) Unità Funzionale	Si prega di calcolare utilizzando il valore del mix energetico locale: Potenza dichiarata (kW) * 1000 (lm) / flusso luminoso (lm) dichiarato * 35000 (ore) * mix energetico (kg CO ₂ equivalente / kWh)

Dati del prodotto

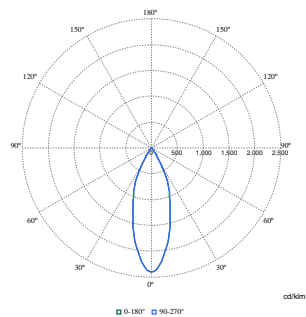
Nome prodotto ordine	RS772B 39S/827 PSU-E WB SI
Nome completo prodotto	RS772B 39S/827 PSU-E WB SI
Full EOC	871869997925600
Descrizione codice locale	97925600
Codice d'ordine	97925600
Codice materiale (12NC)	910505101611
Codice locale	97925600
Numeratore - Quantità per confezione	1
EAN/UPC - Prodotto/scatola	8718699979256
Numeratore - Confezioni per scatola esterna	1
EAN/UPC - Case	8718699979256
Codice famiglia prodotto	RS772B [LUXSPACE ACCENT COMPACT ELBOW RPO]

Disegno tecnico



LuxSpace Accent Compact versione a gomito

Fotometrie



Polar Normal (separate) - RS770BI - 910505101611

