



LuxSpace Accent Compact versione a gomito

RS772B 27S/827 PSU-E WB WH

LuxSpace Accent Compact versione a gomito, Recessed, 19.6 W, D125 mm, 2600 lm, 2700 K, Fascio largo, Riflettore PerfectAccent, Bianco, IP20

Con LuxSpace Accent Compact Elbow, un prodotto dal design elegante e discreto, i venditori al dettaglio e gli operatori degli edifici possono sfruttare l'eccellente qualità della luce e l'ottima efficienza energetica delle ottiche PerfectAccent. Potente e discreta, LuxSpace Accent unisce un elevato flusso luminoso in un fattore di forma compatto. Grazie alle sue dimensioni ridotte, è facile da installare ed è ideale per qualsiasi ambiente. Le operazioni di manutenzione e aggiornamento delle ottiche sono rapide e non richiedono l'uso di utensili. Inoltre, le lampade spot LuxSpace Accent Compact Elbow sono certificate come prodotti a illuminazione circolare e offrono varie opzioni di integrazione del sistema e di regolazione del flusso, cablate e wireless. La testa della lampada spot LuxSpace Accent Compact Elbow può essere ruotata e angolata dal soffitto per la massima flessibilità di puntamento. Sono disponibili soluzioni LED Fresh food che garantiscono una maggiore durata di conservazione e una migliore presentazione visiva del cibo, riducendo lo spreco alimentare e aumentando le vendite. Ulteriori informazioni su PremiumWhite, PremiumColor, Fresh Meat, Rosé, Frost e Champagne sono disponibili nel catalogo dedicato alla moda e ai generi alimentari.

LuxSpace Accent Compact versione a gomito

Warnings and safety

- Tutti i dati fotometrici sono calcolati senza il vetro frontale opzionale. Il flusso deve essere ridotto del 3,5% quando si utilizza un vetro frontale
- Pulire l'ottica solo con aria pressurizzata. È vietato toccare il LED o il riflettore. Per le aree destinate alla preparazione di alimenti e aree con livelli elevati di polvere, è fortemente consigliato l'utilizzo del vetro frontale opzionale, in quanto può essere pulito con un panno in microfibra (asciutto)
- Durante le operazioni di manutenzione, il prodotto deve essere spento e lasciato raffreddare
- Il prodotto deve essere installato lontano dalla portata delle persone. Quando è caldo, toccare il prodotto soltanto dopo avere indossato un guanto isolante

Dati del prodotto

Informazioni generali		Driver/unità alimentazione/trasformatore	
Sorgente luminosa sostituibile	No	= Emissione luminosa costante	No
Numero di riduttori	1 unità	Livello massimo di attenuazione	Non applicabile
Driver incluso	Sì	Meccanica e corpo	
Service tag	Sì	Materiale del corpo	Alluminio
Lighting Technology	LED	Materiale del riflettore	Policarbonato rivestito in alluminio
Tier	Specifiche tecniche	Materiale ottico	Alluminio e policarbonato
Periodo di garanzia	5 anni	Materiale copertura ottica/lenti	-
Dati tecnici di illuminazione		Materiale fissaggio	-
Flusso luminoso	2.600 lm	Colore alloggiamento	Bianco
Temperatura di colore correlata (Nom)	2700 K	Finitura copertura ottica/lenti	-
Efficienza luminosa (specificata) (Nom)	131 lm/W	Finitura riflettore	Riflettore PerfectAccent
Indice di resa cromatica (CRI)	>80	Lunghezza complessiva	0 mm
Angolo del fascio della sorgente luminosa	120 °	Larghezza complessiva	0 mm
Colore sorgente luminosa	827 bianco caldo	Altezza complessiva	150 mm
Tipo di ottica	Fascio largo	Diametro complessivo	134 mm
Ampiezza fascio luminoso dell'apparecchio d'illuminazione	36°	Dimensioni (Altezza x Larghezza x Profondità)	150 x 0 x 0 mm
Fattore di abbagliamento UGR CEN	22	e una gestione termica	IP20 [Protetto contro l'accesso con un dito]
Funzionamento e parte elettrica		Codice di protezione dagli impatti meccanici	IK02 [0,2 J standard]
Tensione in ingresso	Da 220 a 240 V	Peso netto (Pezzo)	1,000 kg
Frequenza di linea	50 to 60 Hz	Approvazione e applicazione	
Consumo energetico CLO iniziale	- W	Test filo incandescente	Temperatura 650 °C, durata 30 s
Consumo energetico CLO medio	- W	Marchio di infiammabilità	Per montaggio su superfici normalmente infiammabili
Corrente di spunto	12,8 A	Marchio CE	Sì
Tempo di spunto	208 ms	Marchio ENEC	Marchio ENEC
Consumo energetico	19,6 W	Rischio fotobiologico	Photobiological risk group 1 @200mm to EN62778
Fattore di potenza (frazione)	0.9	Conformità a RoHS EU	Sì
Connessione	2 connettori a pressione 2 poli	Temperatura ambiente performance Tq	25 °C
Cavo	-	Valore di tremolio (PstLM)	1
Numero di prodotti sotto interruttore magnetotermico (16A tipo B)	65	Effetto stroboscopico	0,5
Adatto per la commutazione casuale	No	Intervallo temperatura ambiente	Da +10 a +35 °C
Classe di protezione IEC	Classe di isolamento II	Performance iniziale (conforme a IEC)	
Distorsione armonica totale	20 %	Tolleranza al flusso luminoso	+/-10%
Controlli e dimmerazione			
Dimmerabile	No		

LuxSpace Accent Compact versione a gomito

Cromaticità iniziale	(0.458,0.410)<3
Tolleranza consumo energetico	+/-10%
Consistenza Cromatica (ellisse di McAdam)	SDCM≤3

Performance nel tempo (conforme a IEC)

Frequenza di guasto dell'alimentatore di controllo alla vita utile media di 50.000 h	10 %
Frequenza di guasto dell'alimentatore di controllo alla vita utile media di 100.000 h	10 %
Mantenimento lumen (EN-IEC 62722-2-1) alla durata utile media* di 50000 h	L90
Mantenimento lumen alla vita utile media* 100.000 ore	L85

Dati sulla sostenibilità

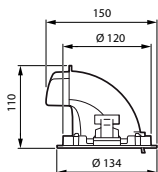
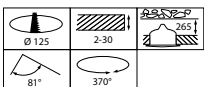
Rating di sostenibilità	Signify Circle
Classificazione di manutenibilità	Apparecchio per illuminazione di Classe A dotato di parti sostituibili e riparabili dall'utente (quando applicabile): piastra LED, driver, unità di controllo, dispositivo di protezione da sovratensioni, ottiche, copertura frontale e parti meccaniche
Carbonio incorporato (A1-A3)	6,22 kg CO ₂ e
Rapporto materiale non vergine del prodotto	8,31 %
Rapporto di contenuto riciclabile del prodotto finito	12,5 %
GWP totale B6 (kg CO ₂ eq) Unità dichiarata	Si prega di calcolare utilizzando il valore del mix energetico locale: Potenza (Unità

dichiarata) (kW) * Vita utile (ore) (Unità dichiarata) * Mix energetico (kg CO ₂ eq / kWh)	
GWP totale B6 (kg CO ₂ eq) Unità Funzionale	Si prega di calcolare utilizzando il valore del mix energetico locale: Potenza dichiarata (kW) * 1000 (lm) / flusso luminoso (lm) dichiarato * 35000 (ore) * mix energetico (kg CO ₂ equivalente / kWh)

Dati del prodotto

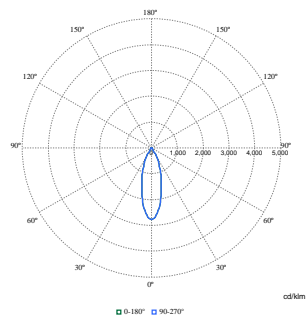
Nome prodotto ordine	RS772B 27S/827 PSU-E WB WH
Nome completo prodotto	RS772B 27S/827 PSU-E WB WH
Full EOC	871869997913300
Descrizione codice locale	97913300
Codice d'ordine	97913300
Codice materiale (12NC)	910505101598
Codice locale	97913300
Numeratore - Quantità per confezione	1
EAN/UPC - Prodotto/scatola	8718699979133
Numeratore - Confezioni per scatola esterna	1
EAN/UPC - Case	8718699979133
Codice famiglia prodotto	RS772B [LUXSPACE ACCENT COMPACT ELBOW RPO]

Disegno tecnico



LuxSpace Accent Compact versione a gomito

Fotometrie



Polar Normal (separate) - RS770BI - 910505101598

