



CoreLine Wall-mounted

WL140V LED34S/840 PSR ELB3 MDU WH

CoreLine Wall-mounted, 38.5 W, D390 mm, 3100 lm, 4000 K, Dimmer basato su sensore, MDU3, IP65, ELB3h

Che si tratti di un nuovo edificio o del rinnovo di uno spazio esistente, i clienti desiderano soluzioni di illuminazione in grado di fornire qualità della luce e riduzione significativa dei costi energetici e di manutenzione. La nuova gamma di prodotti a LED CoreLine Wall-mounted può essere utilizzata per sostituire facilmente gli apparecchi a parete con lampade fluorescenti compatte.

Warnings and safety

- Per operazioni all'aperto; solo applicazioni montate a parete e tutti i cavi devono passare all'interno con una distanza massima di 10 metri

Dati del prodotto

Informazioni generali	
Sorgente luminosa sostituibile	No
Numero di riduttori	1 unità
Driver incluso	Sì
Lighting Technology	LED
Tier	Performance
Classificazione di manutenibilità	Apparecchio per illuminazione di Classe C senza parti riparabili dall'utente, non riparabile
Periodo di garanzia	5 anni
Rating di sostenibilità	-

Dati tecnici di illuminazione	
Flusso luminoso	3.100 lm
Rosso saturo (R9)	<50
Temperatura di colore correlata (Nom)	4000 K
Efficienza luminosa (specificata) (Nom)	80 lm/W
Indice di resa cromatica (CRI)	>80
Angolo del fascio della sorgente luminosa	120 °
Colore sorgente luminosa	840 bianco neutro
Tipo di ottica	Simmetrica
Ampiezza fascio luminoso dell'apparecchio d'illuminazione	120° x 120°

CoreLine Wall-mounted

Fattore di abbagliamento UGR CEN	25
----------------------------------	----

Funzionamento e parte elettrica

Tensione in ingresso	220-240 V
Frequenza di linea	50 or 60 Hz
Consumo energetico CLO iniziale	- W
Consumo energetico CLO medio	- W
Corrente di spunto	10 A
Tempo di spunto	0,066 ms
Consumo energetico	38,5 W
Fattore di potenza (frazione)	0.9
Connessione	Connettore a pressione 6 poli
Cavo	-
Numero di prodotti sotto interruttore magnetotermico (16A tipo B)	32
Adatto per la commutazione casuale	Sì
Classe di protezione IEC	Classe di isolamento II
Distorsione armonica totale	20 %

Controlli e dimmerazione

Dimmerabile	Sì
Driver/unità alimentazione/trasformatore	Unità di alimentazione con regolazione
Interfaccia di controllo	Dimmer basato su sensore
= Emissione luminosa costante	No
Livello massimo di attenuazione	10%
Controllo integrato	Movimento programmabile e sensore di luce con raggruppamento wireless

Meccanica e corpo

Materiale del corpo	Polycarbonato
Materiale del riflettore	Polycarbonato
Materiale ottico	Polycarbonato
Materiale copertura ottica/lenti	Polycarbonato
Materiale fissaggio	-
Colore alloggiamento	Bianco
Finitura copertura ottica/lenti	Opale
Altezza complessiva	85 mm
Diametro complessivo	390 mm
e una gestione termica	IP65 [Protetto contro la penetrazione di polvere, a prova di getto]
Codice di protezione dagli impatti meccanici	IK10 [20 J resistente agli atti vandalici]
Peso netto (Pezzo)	1,900 kg

Funzionamento di emergenza

Flusso in emergenza	350 lm
Durata nominale dell'illuminazione di emergenza (completamente carica)	3 ore
Consumo energetico massimo supplementare quando la batteria di emergenza è in carica	4,5 W
Emergenza centralizzata	No
Tipo di batteria per illuminazione di emergenza	Lithium

Illuminazione di emergenza	Illuminazione di emergenza durata 3 ore versione base
----------------------------	---

Metodo di prova della funzione di emergenza	Pulsante Test/Manuale
Modalità di funzionamento dell'illuminazione di emergenza	Mantenuto

Approvazione e applicazione

Test filo incandescente	Temperatura 850 °C, durata 30 s
Marchio di infiammabilità	-
Marchio CE	Sì
Marchio ENEC	-
Rischio fotobiologico	Photobiological risk group 0 @200mm to EN62778
Rischio fotobiologico	0,2 m
Conformità a RoHS EU	Sì
Temperatura ambiente performance Tq	25 °C
Valore di tremolio (PstLM)	1
Effetto stroboscopico	1,6
Intervallo temperatura ambiente	Da 0 a +25 °C

Performance iniziale (conforme a IEC)

Tolleranza al flusso luminoso	+/-10%
Cromaticità iniziale	(0.3818,0.3797) SDCM <3
Tolleranza consumo energetico	+/-10%
Consistenza Cromatica (ellisse di McAdam)	SDCM≤3

Performance nel tempo (conforme a IEC)

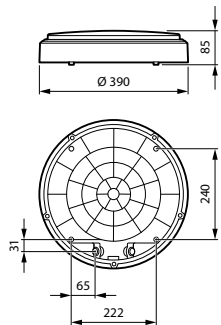
Frequenza di guasto dell'alimentatore di controllo alla vita utile media di 50.000 h	5 %
Mantenimento lumen (EN-IEC 62722-2-1) alla durata utile media* di 50000 h	L80

Dati del prodotto

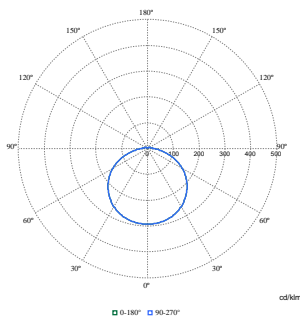
Nome prodotto ordine	WL140V LED34S/840 PSR ELB3 MDU WH
Nome completo prodotto	WL140V LED34S/840 PSR ELB3 MDU WH
Full EOC	871869997875400
Descrizione codice locale	97875400
Codice d'ordine	97875400
Codice materiale (12NC)	910505101561
Codice locale	97875400
Numeratore - Quantità per confezione	1
EAN/UPC - Prodotto/scatola	8718699978754
Numeratore - Confezioni per scatola esterna	1
EAN/UPC - Case	8718699978754
Codice famiglia prodotto	WL140V [Coreline Gen3 Wall Luminaire]

CoreLine Wall-mounted

Disegno tecnico



Fotometrie



Polar Normal (separate) - WL140VI - 910505101561

