



StyliD Evo

ST770T 27S/830 PSU MB FG WH

StyliD Evo, Compact, track projector, 19.6 W, 2700 lm, 3000 K, Fascio medio, Bianco

Con StyliD Evo, i venditori al dettaglio possono sfruttare l'eccellente qualità della luce e l'ottima efficienza energetica dell'ottica PerfectAccent in una serie di proiettori flessibili e a prova di futuro. I proiettori StyliD Evo sono facili da riconfigurare con aggiornamenti facili e veloci dell'ottica che non richiedono utensili. I proiettori StyliD Evo supportano i frequenti cambiamenti nei layout dei negozi, poiché possono essere facilmente riposizionati sui binari o sulla struttura Maxos fusion. Ideale per una vasta gamma di applicazioni di illuminazione, da bassi livelli di luminosità in formati convenienti a installazioni a soffitto alto dove è richiesta un'emissione luminosa molto elevata, StyliD offre continuità nell'ambito del concetto di vendita al dettaglio. StyliD Evo può essere montato su un binario 3C o DALI (ST770T, ST780T), su Maxos fusion (ST770S, ST780S, ST770X) oppure a soffitto con una versione a semi-incasso (ST770B). Tutti i proiettori StyliD Evo con riflettori PerfectAccent sono certificati come prodotti di illuminazione circolare e offrono molteplici opzioni di integrazione e regolazione del flusso, cablati e wireless. Per una maggiore durata di conservazione e una migliore presentazione visiva del cibo, nonché per ridurre gli sprechi alimentari e aumentare le vendite, sono disponibili soluzioni Fresh food. Ulteriori informazioni su PremiumWhite, PremiumColor, Fresh Meat, Rosé, Frost e Champagne sono disponibili nel catalogo dedicato alla moda e ai generi alimentari.

Warnings and safety

- Tutti i dati fotometrici sono calcolati senza il vetro frontale opzionale. Il flusso deve essere ridotto del 3,5% quando si utilizza un vetro frontale
- Pulire l'ottica solo con aria pressurizzata. È vietato toccare il LED o il riflettore. Per le aree destinate alla preparazione di alimenti e aree con livelli elevati di polvere, è fortemente consigliato l'utilizzo del vetro frontale opzionale, in quanto può essere pulito con un panno in microfibra (asciutto).
- Durante le operazioni di manutenzione, il prodotto deve essere spento e lasciato raffreddare
- Il prodotto deve essere installato lontano dalla portata delle persone. Quando è caldo, toccare il prodotto soltanto dopo avere indossato un guanto isolante

Dati del prodotto

Informazioni generali	
Sorgente luminosa sostituibile	No
Numero di riduttori	1 unità
Driver incluso	Sì
Service tag	Sì
Lighting Technology	LED
Tier	Specifiche tecniche
Classificazione di manutenibilità	Apparecchio per illuminazione di Classe A dotato di parti sostituibili e riparabili dall'utente (quando applicabile): piastra LED, driver, unità di controllo, dispositivo di protezione da sovratensioni, ottiche, copertura frontale e parti meccaniche
Periodo di garanzia	5 anni
Rating di sostenibilità	Signify Circle
Dati tecnici di illuminazione	
Flusso luminoso	2.700 lm
Temperatura di colore correlata (Nom)	3000 K
Efficienza luminosa (specificata) (Nom)	136 lm/W
Indice di resa cromatica (CRI)	>80
Angolo del fascio della sorgente luminosa	120 °
Colore sorgente luminosa	830 bianco caldo
Tipo di ottica	Fascio medio
Ampiezza fascio luminoso dell'apparecchio d'illuminazione	24°
Fattore di abbagliamento UGR CEN	22
Dati sulla sostenibilità	
Rapporto materiale non vergine del prodotto	9,82 %
GWP totale B6 (kg CO2eq) Unità dichiarata	Calcolare usando il valore del mix energetico locale: potenza dichiarata (W)*1000 (lm)/durata dichiarata (ore)*mix energetico (kg CO2 eq/kWh)
GWP totale B6 (kg CO2eq) Unità Funzionale	Calcolare usando il valore del mix energetico locale: potenza dichiarata (W)*1000 (lm)/emissione in lumen dichiarata (lm)*35.000 (ore)*mix energetico (kg CO2 eq/kWh)

Funzionamento e parte elettrica	
Tensione in ingresso	Da 220 a 240 V
Frequenza di linea	50 to 60 Hz
Consumo energetico CLO iniziale	- W W
Consumo energetico CLO medio	- W
Corrente di spunto	12,8 A
Tempo di spunto	208 ms
Consumo energetico	19,6 W
Fattore di potenza (frazione)	0,9
Connessione	Binario 3C
Cavo	-
Numero di prodotti sotto interruttore magnetotermico (16A tipo B)	65
Adatto per la commutazione casuale	No
Classe di protezione IEC	Classe di isolamento II
Distorsione armonica totale	20 %
Controlli e dimmerazione	
Dimmerabile	No
Driver/unità alimentazione/trasformatore	Unità di alimentazione (On/Off)
= Emissione luminosa costante	No
Livello massimo di attenuazione	Non applicabile
Meccanica e corpo	
Materiale del corpo	Alluminio
Materiale del riflettore	Policarbonato rivestito in alluminio
Materiale ottico	Alluminio e policarbonato
Materiale copertura ottica/lenti	Vetro temprato
Materiale fissaggio	-
Colore alloggiamento	Bianco
Finitura copertura ottica/lenti	Trasparente
Lunghezza complessiva	210 mm
Larghezza complessiva	90 mm
Altezza complessiva	240 mm
Dimensioni (Altezza x Larghezza x Profondità)	240 x 90 x 210 mm
e una gestione termica	IP20 [Protetto contro l'accesso con un dito]
Codice di protezione dagli impatti meccanici	IK02 [0,2 J standard]

StyliD Evo

Peso netto (Pezzo)	0,900 kg
--------------------	----------

Approvazione e applicazione

Test filo incandescente	Temperatura 650 °C, durata 30 s
Marchio di infiammabilità	Per montaggio su superfici normalmente infiammabili
Marchio CE	Si
Marchio ENEC	Marchio ENEC
Rischio fotobiologico	Photobiological risk group 1 @200mm to EN62778
Conformità a RoHS EU	Si
Temperatura ambiente performance Tq	25 °C
Valore di tremolio (PstLM)	1
Effetto stroboscopico	0,5
Intervallo temperatura ambiente	Da +10 a +35 °C

Performance iniziale (conforme a IEC)

Tolleranza al flusso luminoso	+/-10%
Cromaticità iniziale	(0.434,0.403)<3
Tolleranza consumo energetico	+/-10%
Consistenza Cromatica (ellisse di McAdam)	SDCM≤3

Performance nel tempo (conforme a IEC)

Frequenza di guasto dell'alimentatore di controllo alla vita utile media di 50.000 h	5 %
--	-----

Frequenza di guasto dell'alimentatore di controllo alla vita utile media di 100.000 h	3,1 %
---	-------

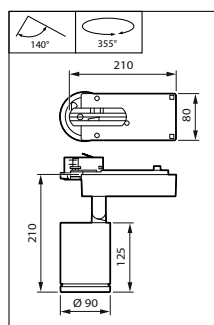
Mantenimento lumen (EN-IEC 62722-2-1) alla durata utile media* di 50000 h	L90
---	-----

Mantenimento lumen alla vita utile media* 100.000 ore	L85
---	-----

Dati del prodotto

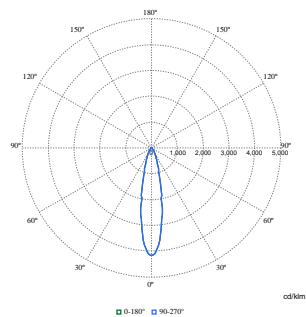
Nome prodotto ordine	ST770T 27S/830 PSU MB FG WH
Nome completo prodotto	ST770T 27S/830 PSU MB FG WH
Full EOC	871869997699600
Descrizione codice locale	97699600
Codice d'ordine	97699600
Codice materiale (12NC)	910505101384
Codice locale	97699600
Numeratore - Quantità per confezione	1
EAN/UPC - Prodotto/scatola	8718699976996
Numeratore - Confezioni per scatola esterna	1
EAN/UPC - Case	8718699976996
Codice famiglia prodotto	ST770T [StyliD Evo Compact]

Disegno tecnico



StyliD Evo

Fotometrie



Polar Normal (separate) - ST770TI - 910505101384

