



# CoreLine SlimDownlight

## DN145B LED20S/840 WIA-E WH

CoreLine SlimDownlight, 22.5 W, D205 mm, 2100 lm, 4000 K, CRI>80, Wireless, Interact Ready, Opale, IP20/44

CoreLine SlimDownlight garantisce la promessa CoreLine di apparecchi per l'illuminazione innovativi, facili da utilizzare e di altissima qualità. CoreLine SlimDownlight è una gamma innovativa di apparecchi da incasso e da superficie. CoreLine SlimDownlight offre un'alta qualità ed è progettato per sostituire gli apparecchi downlight esistenti con la tecnologia delle lampade CFL-ni / CFL-l, fornendo un'illuminazione uniforme e naturale in più ambienti. Con un risparmio energetico immediato e una durata maggiore, questa è una soluzione ecologica e economica. Un'installazione semplice e facile significa che il nostro apparecchio d'illuminazione da incasso si adatta alla stessa dimensione, mentre la profondità minima incorporata di 34 mm rende questo prodotto la soluzione ideale per risparmiare spazio, specialmente per progetti con spazio di montaggio limitato. Gli apparecchi d'illuminazione InterAct Ready con comunicazione wireless sono compatibili con gateway, sensori e software InterAct.

### Dati del prodotto

Informazioni generali		Classificazione di manutenibilità	
Sorgente luminosa sostituibile	No	Periodo di garanzia	5 anni
Numero di riduttori	1 unità	Rating di sostenibilità	-
Driver incluso	Si	<b>Dati tecnici di illuminazione</b>	
Service tag	Si	Flusso luminoso	2.100 lm
Lighting Technology	LED		
Montaggio	Incasso		
Tier	Performance		

## CoreLine SlimDownlight

Rosso saturo (R9)	<50
Temperatura di colore correlata (Nom)	4000 K
Efficienza luminosa (specificata) (Nom)	93 lm/W
Indice di resa cromatica (CRI)	>80
Angolo del fascio della sorgente luminosa	120 °
Colore sorgente luminosa	840 bianco neutro
Tipo di ottica	Angolo del fascio 90°
Ampiezza fascio luminoso dell'apparecchio d'illuminazione	84°
Fattore di abbagliamento UGR CEN	28

### Funzionamento e parte elettrica

Tensione in ingresso	Da 220 a 240 V
Frequenza di linea	50 or 60 Hz
Consumo energetico CLO iniziale	- W
Consumo energetico CLO medio	- W
Corrente di spunto	4,5 A
Tempo di spunto	0,0056 ms
Consumo energetico	22,5 W
Fattore di potenza (frazione)	0.9
Connessione	Unità di connessione 2 poli
Cavo	-
Numero di prodotti sotto interruttore magnetotermico (16A tipo B)	24
Adatto per la commutazione casuale	Si
Classe di protezione IEC	Classe di isolamento II
Distorsione armonica totale	20 %

### Controlli e dimmerazione

Dimmerabile	Si
Driver/unità alimentazione/trasformatore	Driver wireless Interact System Ready esterno
Interfaccia di controllo	Wireless
= Emissione luminosa costante	No
Livello massimo di attenuazione	Non applicabile
Connettività	Interact Ready

### Meccanica e corpo

Materiale del corpo	Alluminio pressofuso
Materiale del riflettore	-
Materiale ottico	Polimetilmetacrilato
Materiale copertura ottica/lenti	Polistirene
Materiale fissaggio	-
Colore alloggiamento	Bianco
Finitura copertura ottica/lenti	Opale
Lunghezza complessiva	217 mm
Altezza complessiva	28 mm
Diametro complessivo	217 mm

e una gestione termica	IP20/44 [Protetto contro l'accesso con un dito; protetto contro l'accesso con un filo, a prova di schizzi]
Codice di protezione dagli impatti meccanici	IK02 [0,2 J standard]
Peso netto (Pezzo)	0,465 kg

### Approvazione e applicazione

Test filo incandescente	Temperatura 650 °C, durata 30 s
Marchio di infiammabilità	Per montaggio su superfici normalmente infiammabili
Marchio CE	Si
Marchio ENEC	Marchio ENEC
Rischio fotobiologico	Photobiological risk group 0 @200mm to EN62778
Conformità a RoHS EU	Si
Temperatura ambiente performance Tq	25 °C
Valore di tremolio (PstLM)	1
Effetto stroboscopico	0,4
Intervallo temperatura ambiente	Da 0 a +35 °C

### Performance iniziale (conforme a IEC)

Tolleranza al flusso luminoso	+/-10%
Cromaticità iniziale	(0.38212,0.38031) SDCM<3
Tolleranza consumo energetico	+/-10%
Consistenza Cromatica (ellisse di McAdam)	SDCM≤3

### Performance nel tempo (conforme a IEC)

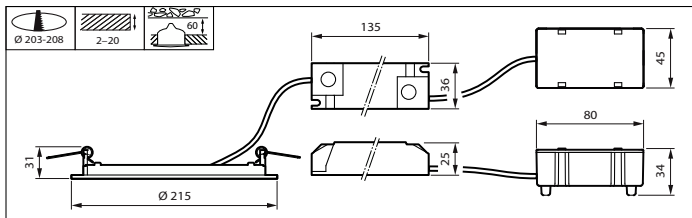
Frequenza di guasto dell'alimentatore di controllo alla vita utile media di 50.000 h	5 %
Mantenimento lumen (EN-IEC 62722-2-1) alla durata utile media* di 50000 h	L70

### Dati del prodotto

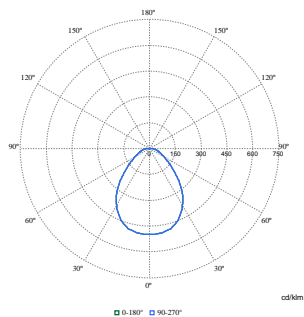
Nome prodotto ordine	DN145B LED20S/840 WIA-E WH
Nome completo prodotto	DN145B LED20S/840 WIA-E WH
Full EOC	871869997644699
Descrizione codice locale	97644699
Codice d'ordine	97644699
Codice materiale (12NC)	910505101198
Codice locale	97644699
Numeratore - Quantità per confezione	1
EAN/UPC - Prodotto/scatola	8718699976446
Numeratore - Confezioni per scatola esterna	10
EAN/UPC - Case	8718699976453
Codice famiglia prodotto	DN145B [Coreline Slimdownlight G3_LSC]

# CoreLine SlimDownlight

## Disegno tecnico



## Fotometrie



Polar Normal (separate) - DN145BI - 910505101198

