



# UniFlood M G2

## BVP354 120LED 40K 220V L50 30

UniFlood M G2, 22875 lm, 240 W, 840 bianco neutro, Classe di isolamento I

Philips UniFlood M gen2 è un proiettore LED per esterni, progettato per applicazioni di illuminazione architeturale. Il design robusto e modulare è caratterizzato da una forma rettangolare e dimensioni contenute, che rendono il proiettore adatto all'illuminazione di diversi edifici e strutture, quali facciate, muri, colonnati, monumenti, ponti e palazzi. Il proiettore LED è disponibile con luce bianca e in versione dinamica RGBW, e con diverse ottiche a partire dalla Spot stretta alla Wide Flood ampia. E' dotato inoltre di interfaccia di regolazione e controllo DMX512/RDM. Un proiettore realmente modulare che offre ad architetti e designer la libertà di affrontare un'ampia gamma di applicazioni e di ottenere diversi effetti illuminotecnici.

### Warnings and safety

- Solo per l'uso in esterni.

### Dati del prodotto

Informazioni generali	
Driver incluso	Si
Lighting Technology	LED
Tier	Performance
Dati tecnici di illuminazione	
Flusso luminoso	22.875 lm
Temperatura di colore correlata (Nom)	4000 K
Efficienza luminosa (specificata) (Nom)	95 lm/W
Indice di resa cromatica (CRI)	>80

Colore sorgente luminosa	840 bianco neutro
Superficie di proiezione effettiva	0,156 m <sup>2</sup>
Funzionamento e parte elettrica	
Tensione in ingresso	Da 220 a 240 V
Frequenza di linea	50 to 60 Hz
Corrente di spunto	60 A
Consumo energetico	240 W
Fattore di potenza (frazione)	0.9
Connessione	Cavi a terminali liberi

# UniFlood M G2

Cavo	Cavo a 3 poli, senza spina
Classe di protezione IEC	Classe di isolamento I

## Controlli e dimmerazione

Dimmerabile	No
Interfaccia di controllo	-

## Meccanica e corpo

Materiale del corpo	Alluminio estruso
Materiale copertura ottica/lenti	Acrilato
Colore alloggiamento	Grigio scuro
Lunghezza complessiva	486 mm
Larghezza complessiva	304 mm
Altezza complessiva	231 mm
Dimensioni (Altezza x Larghezza x Profondità)	231 x 304 x 486 mm
e una gestione termica	IP66 [Protetto contro la penetrazione di polvere, a prova di getto]
Codice di protezione dagli impatti meccanici	IK06 [1 J]
Tipo copertura ottica	Vetro trasparente
Peso netto (Pezzo)	13,000 kg

## Approvazione e applicazione

Marchio di infiammabilità	Per montaggio su superfici normalmente infiammabili
---------------------------	---

Marchio CE	Si
Intervallo temperatura ambiente	Da -40 a +50 °C

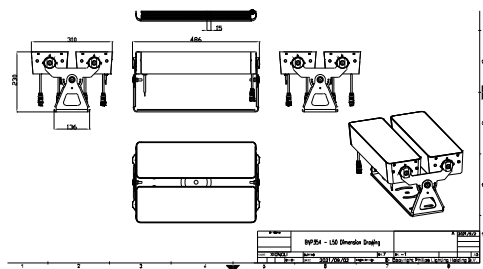
## Performance iniziale (conforme a IEC)

Tolleranza al flusso luminoso	+/-10%
Cromaticità iniziale	4 SDCM
Tolleranza consumo energetico	+/-10%

## Dati del prodotto

Nome prodotto ordine	BVP354 120LED 40K 220V L50 30
Nome completo prodotto	BVP354 120LED 40K 220V L50 30
Full EOC	871951492843500
Descrizione codice locale	911401749223
Codice d'ordine	92843500
Codice materiale (12NC)	911401749223
Codice locale	92843500
Numeratore - Quantità per confezione	1
EAN/UPC - Prodotto/scatola	8719514928435
Numeratore - Confezioni per scatola esterna	1
EAN/UPC - Case	8719514928435

## Disegno tecnico



## UniFlood M G2

