



# UniFlood M G2

## BVP353 72LED 30K 220V L57 10

UniFlood M G2, 11870 lm, 150 W, 830 bianco caldo, Classe di isolamento I

Philips UniFlood M gen2 è un proiettore LED per esterni, progettato per applicazioni di illuminazione architeturale. Il design robusto e modulare è caratterizzato da una forma rettangolare e dimensioni contenute, che rendono il proiettore adatto all'illuminazione di diversi edifici e strutture, quali facciate, muri, colonnati, monumenti, ponti e palazzi. Il proiettore LED è disponibile con luce bianca e in versione dinamica RGBW, e con diverse ottiche a partire dalla Spot stretta alla Wide Flood ampia. E' dotato inoltre di interfaccia di regolazione e controllo DMX512/RDM. Un proiettore realmente modulare che offre ad architetti e designer la libertà di affrontare un'ampia gamma di applicazioni e di ottenere diversi effetti illuminotecnici.

### Warnings and safety

- Solo per l'uso in esterni.

### Dati del prodotto

Informazioni generali	
Driver incluso	Si
Lighting Technology	LED
Tier	Performance
Dati tecnici di illuminazione	
Flusso luminoso	11.870 lm
Temperatura di colore correlata (Nom)	3000 K
Efficienza luminosa (specificata) (Nom)	79 lm/W
Indice di resa cromatica (CRI)	>80

Colore sorgente luminosa	830 bianco caldo
Superficie di proiezione effettiva	0,078 m <sup>2</sup>
Funzionamento e parte elettrica	
Tensione in ingresso	Da 220 a 240 V
Frequenza di linea	50 to 60 Hz
Corrente di spunto	60 A
Consumo energetico	150 W
Fattore di potenza (frazione)	0.95
Connessione	Cavi a terminali liberi

## UniFlood M G2

Cavo	Cavo a 3 poli, senza spina
Classe di protezione IEC	Classe di isolamento I

### Controlli e dimmerazione

Dimmerabile	No
Interfaccia di controllo	-

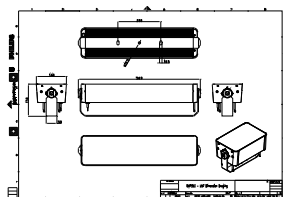
### Meccanica e corpo

Materiale del corpo	Alluminio estruso
Materiale copertura ottica/lenti	Acrilato
Colore alloggiamento	Grigio scuro
Lunghezza complessiva	569 mm
Larghezza complessiva	140 mm
Altezza complessiva	149 mm
Dimensioni (Altezza x Larghezza x Profondità)	149 x 140 x 569 mm
e una gestione termica	IP66 [Protetto contro la penetrazione di polvere, a prova di getto]
Codice di protezione dagli impatti meccanici	IK06 [1 J]
Tipo copertura ottica	Vetro trasparente
Peso netto (Pezzo)	6,800 kg

### Approvazione e applicazione

Marchio di infiammabilità	Per montaggio su superfici normalmente infiammabili
---------------------------	---

## Disegno tecnico



Marchio CE	Si
Intervallo temperatura ambiente	Da -40 a +50 °C

### Performance iniziale (conforme a IEC)

Tolleranza al flusso luminoso	+/-10%
Cromaticità iniziale	4 SDCM
Tolleranza consumo energetico	+/-10%

### Dati del prodotto

Nome prodotto ordine	BVP353 72LED 30K 220V L57 10
Nome completo prodotto	BVP353 72LED 30K 220V L57 10
Full EOC	871951492752099
Descrizione codice locale	911401748313
Codice d'ordine	92752099
Codice materiale (12NC)	911401748313
Codice locale	92752099
Numeratore - Quantità per confezione	1
EAN/UPC - Prodotto/scatola	8719514927520
Numeratore - Confezioni per scatola esterna	4
EAN/UPC - Case	8719514927520

## UniFlood M G2

