



KeyLine, da superficie e sospese

SM350C 27S/840 PSD PCS L1200 WH

KeyLine, da superficie e sospese, 21 W, L1200 mm; H70 mm, 2700 lm, 4000 K, DALI, UGR19

Oggi giorno, molti proprietari di uffici e progettisti specializzati nell'illuminazione di uffici preferiscono utilizzare le linee di luce. Il motivo è semplice: non soltanto hanno un design minimal, ma offrono anche più possibilità di scelta e flessibilità. Ogni soluzione è possibile: apparecchi e linee di luce lunghe o corte, apparecchi singoli, forme particolari e colori diversi. Con KeyLine, tutti questi vantaggi sono disponibili a un prezzo competitivo nel rispetto delle norme sull'illuminazione degli uffici. Keyline è una straordinaria gamma di linee di luce con un design minimalistico e sottile e un'emissione elevata, perfetta per illuminare al meglio gli ambienti di lavoro. Grazie a una luce confortevole con livelli bassi di abbagliamento, non affatica la vista e soddisfa la norma UGR19. KeyLine è pertanto la scelta ideale per le applicazioni in linea o montaggio singolo, a sospensione o installata a soffitto. Una gamma che offre massima flessibilità e possibilità illimitate. La flessibilità di progettazione di KeyLine si ritrova nell'ampia possibilità di scelta di lunghezze, colori ed emissioni luminose, incluse forme a L e linee dritte. Tutti i modelli hanno un'efficienza di sistema elevata fino a 130 lm/W e l'opzione di upgrade con sistemi di controllo e connettività wireless. Se a ciò si aggiunge il prezzo accattivante, KeyLine assicura un ottimo rapporto qualità-prezzo con un costo totale di proprietà eccezionale.

Warnings and safety

- Gli apparecchi per illuminazione KeyLine hanno una classe di protezione IP20, che non garantisce la protezione contro l'ingresso di acqua. Pertanto consigliamo di controllare l'idoneità dell'ambiente di installazione.
- Se, nonostante l'avviso di classificazione IPX0, gli apparecchi per illuminazioni sono esposti all'ingresso di acqua, Philips e Signify non possono garantire la sicurezza né escludere guasti. In questo caso, la garanzia viene annullata.

Dati del prodotto

KeyLine, da superficie e sospese

| Informazioni generali | |
|-----------------------------------|--|
| Sorgente luminosa sostituibile | No |
| Numero di riduttori | 1 unità |
| Driver incluso | Si |
| Service tag | Si |
| Lighting Technology | LED |
| Tier | Performance |
| Classificazione di manutenibilità | Apparecchio per illuminazione di Classe C senza parti riparabili dall'utente, non riparabile |
| Periodo di garanzia | 5 anni |
| Rating di sostenibilità | Unclassified |

| Dati tecnici di illuminazione | |
|---|-------------------|
| Flusso luminoso | 2.700 lm |
| Rosso saturo (R9) | <50 |
| Temperatura di colore correlata (Nom) | 4000 K |
| Efficienza luminosa (specificata) (Nom) | 135 lm/W |
| Indice di resa cromatica (CRI) | >80 |
| Angolo del fascio della sorgente luminosa | 120 ° |
| Colore sorgente luminosa | 840 bianco neutro |
| Tipo di ottica | Fascio medio |
| Ampiezza fascio luminoso dell'apparecchio d'illuminazione | 74° x 74° |
| Fattore di abbagliamento UGR CEN | 19 |

| Funzionamento e parte elettrica | |
|---|-------------------------------|
| Tensione in ingresso | Da 220 a 240 V |
| Frequenza di linea | 50 to 60 Hz |
| Corrente di spunto | 23,1 A |
| Tempo di spunto | 221 ms |
| Consumo energetico | 21 W |
| Fattore di potenza (frazione) | 0.9 |
| Connessione | Connettore a pressione 5 poli |
| Cavo | - |
| Numero di prodotti sotto interruttore magnetotermico (16A tipo B) | 22 |
| Adatto per la commutazione casuale | No |
| Classe di protezione IEC | Classe di isolamento I |

| Controlli e dimmerazione | |
|--|---|
| Dimmerabile | Si |
| Driver/unità alimentazione/trasformatore | Unità di alimentazione con interfaccia DALI |
| Interfaccia di controllo | DALI |
| = Emissione luminosa costante | No |
| Standard DALI | DALI-2™ |
| Livello massimo di attenuazione | 1% |

| Meccanica e corpo | |
|--------------------------|-----------|
| Materiale del corpo | Alluminio |
| Materiale del riflettore | Acciaio |

| | |
|---|--|
| Materiale ottico | Policarbonato |
| Materiale copertura ottica/lenti | Policarbonato |
| Materiale fissaggio | Acciaio inox |
| Colore alloggiamento | Bianco |
| Finitura copertura ottica/lenti | Testurizzata |
| Lunghezza complessiva | 1.127 mm |
| Larghezza complessiva | 70 mm |
| Altezza complessiva | 70 mm |
| Dimensioni (Altezza x Larghezza x Profondità) | 70 x 70 x 1127 mm |
| e una gestione termica | IP20 [Protetto contro l'accesso con un dito] |
| Codice di protezione dagli impatti meccanici | IK06 [1 J] |
| Peso netto (Pezzo) | 2.680 kg |

| Approvazione e applicazione | |
|-------------------------------------|---|
| Test filo incandescente | Temperatura 650 °C, durata 30 s |
| Marchio di infiammabilità | Per montaggio su superfici normalmente infiammabili |
| Marchio CE | Si |
| Marchio ENEC | Marchio ENEC |
| Rischio fotobiologico | Photobiological risk group 0 @200mm to EN62778 |
| Conformità a RoHS EU | Si |
| Temperatura ambiente performance Tq | 25 °C |
| Valore di tremolio (PstLM) | 1 |
| Effetto stroboscopico | 0,4 |
| Intervallo temperatura ambiente | Da +10 a +35 °C |

| Performance iniziale (conforme a IEC) | |
|---|----------------------|
| Tolleranza al flusso luminoso | +/-10% |
| Cromaticità iniziale | (0.39, 0.38) SDCM <3 |
| Tolleranza consumo energetico | +/-10% |
| Consistenza Cromatica (ellisse di McAdam) | SDCM≤3 |

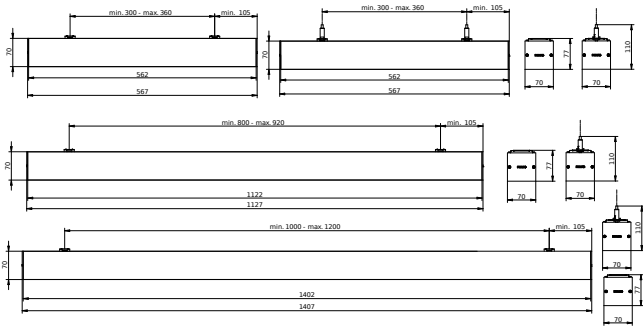
| Performance nel tempo (conforme a IEC) | |
|--|-----|
| Frequenza di guasto dell'alimentatore di controllo alla vita utile media di 50.000 h | 5 % |
| Mantenimento lumen (EN-IEC 62722-2-1) alla durata utile media* di 50000 h | L90 |
| Mantenimento lumen alla vita utile media* 100.000 ore | L80 |

| Dati del prodotto | |
|--------------------------------------|---------------------------------|
| Nome prodotto ordine | SM350C 27S/840 PSD PCS L1200 WH |
| Nome completo prodotto | SM350C 27S/840 PSD PCS L1200 WH |
| Full EOC | 871951462421400 |
| Descrizione codice locale | 62421400 |
| Codice d'ordine | 62421400 |
| Codice materiale (12NC) | 910925868357 |
| Codice locale | 62421400 |
| Numeratore - Quantità per confezione | 1 |
| EAN/UPC - Prodotto/scatola | 8719514624214 |

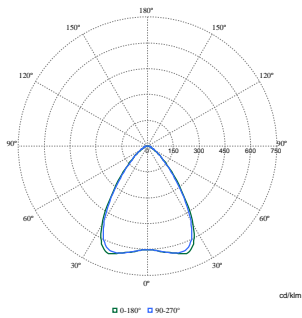
KeyLine, da superficie e sospese

| | |
|---|------------------|
| Numeratore - Confezioni per scatola esterna | 1 |
| EAN/UPC - Case | 8719514624214 |
| Codice famiglia prodotto | SM350C [KeyLine] |

Disegno tecnico



Fotometrie



Polar Normal (separate) - SM350CI - 910925868357

