



# GreenSpace Accent Cardanico Gen2

**RS353B 39S/830 WIA-E WB BK**

GreenSpace Accent Cardanico Gen2, Recessed, 30 W, C/O D150 mm, 4100 lm, 3000 K, Wireless, Interact Ready, Fascio largo, Riflettore PerfectAccent, Nero, IP20

Con GreenSpace Accent Cardanic Gen2, rivenditori e coloro che operano in ambito edile possono apprezzare la qualità superiore della luce e l'efficienza energetica leader del mercato delle ottiche PerfectAccent in un downlighter d'accento economico e sostenibile. La manutenzione e gli aggiornamenti del driver, del LED e delle ottiche sono semplici e richiedono solo strumenti standard. Per questo motivo, GreenSpace Accent Cardanic Gen2 può supportare un'installazione di illuminazione circolare. La struttura cardanica dell'apparecchio per illuminazione facilita il puntamento della luce. Oltre alle opzioni di regolazione, sono disponibili molteplici opzioni di integrazione del sistema, incluse quelle cablate e wireless. Sono disponibili ricette di illuminazione a LED per alimenti freschi per una durata di conservazione prolungata, una migliore rappresentazione visiva degli alimenti, una riduzione degli sprechi alimentari e un aumento delle vendite. Consulta le pagine del nostro catalogo Moda e Cibo per saperne di più sulle nostre ricette PremiumWhite, PremiumColor, Fresh Meat, Rosé, Frost e Champagne.

## Warnings and safety

- Tutti i dati fotometrici sono calcolati senza vetro frontale opzionale. Il flusso deve essere ridotto del 3,5% quando si utilizza il vetro frontale.
- La pulizia dell'ottica deve essere effettuata esclusivamente con aria pressurizzata. È vietato toccare il LED ad alta potenza o il riflettore. Per le aree di preparazione degli alimenti e le aree con livelli elevati di polvere, consigliamo vivamente l'uso del vetro frontale opzionale, poiché può essere pulito con un panno in microfibra asciutto.
- Durante la manutenzione il prodotto deve essere spento e raffreddato.
- Il prodotto deve essere installato fuori dalla portata del braccio. La manipolazione del prodotto quando è caldo è possibile solo con un guanto isolante.

# GreenSpace Accent Cardanico Gen2

## Dati del prodotto

Informazioni generali	
Numero di riduttori	1 unità
Driver incluso	Si
Service tag	Si
Tier	Performance
Periodo di garanzia	5 anni

Dati tecnici di illuminazione	
Flusso luminoso	4.100 lm
Temperatura di colore correlata (Nom)	3000 K
Efficienza luminosa (specificata) (Nom)	137 lm/W
Indice di resa cromatica (CRI)	>80
Angolo del fascio della sorgente luminosa	120 °
Colore sorgente luminosa	830 bianco caldo
Tipo di ottica	Fascio largo
Ampiezza fascio luminoso dell'apparecchio d'illuminazione	36°

Funzionamento e parte elettrica	
Tensione in ingresso	Da 220 a 240 V
Frequenza di linea	50 to 60 Hz
Corrente di spunto	4,8 A
Tempo di spunto	56 ms
Consumo energetico	30 W
Fattore di potenza (frazione)	0.9
Connessione	2 connettori a pressione 2 poli
Cavo	-
Numero di prodotti sotto interruttore magnetotermico (16A tipo B)	50
Adatto per la commutazione casuale	No
Classe di protezione IEC	Classe di isolamento II
Distorsione armonica totale	9 %

Controlli e dimmerazione	
Dimmerabile	Si
Driver/unità alimentazione/trasformatore	Driver wireless Interact System Ready esterno
Interfaccia di controllo	Wireless
= Emissione luminosa costante	No
Livello massimo di attenuazione	10%
Connettività	Interact Ready

Meccanica e corpo	
Materiale del corpo	Alluminio
Materiale del riflettore	Policarbonato rivestito in alluminio
Materiale ottico	Alluminio e policarbonato
Materiale copertura ottica/lenti	-
Materiale fissaggio	-
Colore alloggiamento	Nero
Finitura copertura ottica/lenti	-

Finitura riflettore	Riflettore PerfectAccent
Lunghezza complessiva	0 mm
Larghezza complessiva	0 mm
Altezza complessiva	82 mm
Diametro complessivo	163 mm
Dimensioni (Altezza x Larghezza x Profondità)	82 x 0 x 0 mm
e una gestione termica	IP20 [Protetto contro l'accesso con un dito]
Codice di protezione dagli impatti meccanici	IK02 [0,2 J standard]
Classe rischio di esplosione	-
Peso netto (Pezzo)	1,100 kg

Funzionamento di emergenza	
Emergenza centralizzata	No

Approvazione e applicazione	
Test filo incandescente	Temperatura 650 °C, durata 30 s
Marchio di infiammabilità	-
Marchio CE	Si
Marchio ENEC	Marchio ENEC
Rischio fotobiologico	Photobiological risk group 1 @200mm to EN62778
Conformità a RoHS EU	Si
Classe di infiammabilità del diffusore	TP(a) diffuser flammability class
Temperatura ambiente performance Tq	25 °C
Valore di tremolio (PstLM)	0,9
Intervallo temperatura ambiente	Da +10 a +35 °C

Performance iniziale (conforme a IEC)	
Tolleranza al flusso luminoso	-10% / +10%
Cromaticità iniziale	(0.434, 0.403) SDCM <2
Tolleranza consumo energetico	+/-10%
Consistenza Cromatica (ellisse di McAdam)	SDCM≤2

Performance nel tempo (conforme a IEC)	
Frequenza di guasto dell'alimentatore di controllo alla vita utile media di 50.000 h	10 %
Frequenza di guasto dell'alimentatore di controllo alla vita utile media di 100.000 h	3,1 %
Mantenimento lumen (EN-IEC 62722-2-1) alla durata utile media* di 50000 h	L6
Mantenimento lumen alla vita utile media* 100.000 ore	L14

Dati sulla sostenibilità	
Rating di sostenibilità	Signify Circle
Classificazione di manutenibilità	Apparecchio per illuminazione di Classe A dotato di parti sostituibili e riparabili dall'utente (quando applicabile): piastra

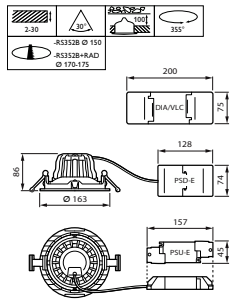
# GreenSpace Accent Cardanico Gen2

	LED, driver, unità di controllo, dispositivo di protezione da sovratensioni, ottiche, copertura frontale e parti meccaniche
<b>Carbonio incorporato (A1-A3)</b>	10,4 kg CO <sub>2</sub> e
<b>Rapporto materiale non vergine del prodotto</b>	8,21 %
<b>Rapporto di contenuto riciclabile del prodotto finito</b>	52,1 %
<b>GWP totale B6 (kg CO<sub>2</sub>eq) Unità dichiarata</b>	Si prega di calcolare utilizzando il valore del mix energetico locale: Potenza (Unità dichiarata) (kW) * Vita utile (ore) (Unità dichiarata) * Mix energetico (kg CO <sub>2</sub> eq / kWh)
<b>GWP totale B6 (kg CO<sub>2</sub>eq) Unità Funzionale</b>	Si prega di calcolare utilizzando il valore del mix energetico locale: Potenza dichiarata (kW) * 1000 (lm) / flusso

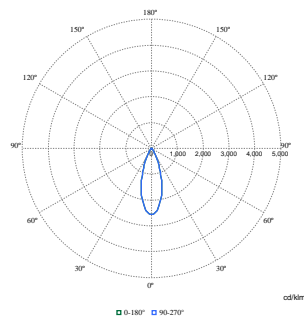
	luminoso (lm) dichiarato * 35000 (ore) * mix energetico (kg CO <sub>2</sub> equivalente / kWh)
--	--

Dati del prodotto	
Nome prodotto ordine	RS353B 39S/830 WIA-E WB BK
Nome completo prodotto	RS353B 39S/830 WIA-E WB BK
Full EOC	872016958815800
Descrizione codice locale	58815800
Codice d'ordine	58815800
Codice materiale (12NC)	910505102757
Codice locale	58815800
Numeratore - Quantità per confezione	1
EAN/UPC - Prodotto/scatola	8720169588158
Numeratore - Confezioni per scatola esterna	1
EAN/UPC - Case	8720169588158
Codice famiglia prodotto	RS353B [GreenSpace Accent Cardanico G2]

## Disegno tecnico



## Fotometrie



Polar Normal (separate) - RS353BI - 910505102757

## GreenSpace Accent Cardanico Gen2

