



CoreLine Tempo Medium

BVP125 LED80-4S/740 PSU OFA52 ALU C1KC3

CoreLine Tempo Medium, Floodlight, 57 W, 8000 lm, 4000 K, CRI70, Asimmetrica, IP66

Il proiettore LED CoreLine Tempo Medium mantiene la promessa CoreLine di fornire un'illuminazione di qualità con ottime performance, senza rinunciare a semplicità e rapidità di installazione. CoreLine Tempo Medium offre la scelta fra due pacchetti lumen, e dispone di ottiche asimmetriche e simmetriche a elevate performance, per coprire diverse esigenze applicative, e per poter sostituire 1 a 1 i vecchi proiettori con lampade a scarica HID da 100 W e 150 W. L'installazione del proiettore LED è stata semplificata grazie alla staffa di montaggio universale a U e al connettore rapido esterno a 3 poli. CoreLine Tempo Medium è una soluzione ideale per illuminazione con proiettori in ambienti esterni, come quella di aree industriali e commerciali, di piazze, di parcheggi, di campi sportivi amatoriali e palestre

Dati del prodotto

Informazioni generali	
Codice famiglia lampada	LED80-4S [LED module, system flux 8000 lm]
Sorgente luminosa sostituibile	No
Numero di riduttori	1 unità
Driver incluso	Si
Tipo di motore sorgente luminosa	LED
Service tag	Si
Lighting Technology	LED
Tier	Performance

Classificazione di manutenibilità	Apparecchio per illuminazione di Classe C senza parti riparabili dall'utente, non riparabile
Periodo di garanzia	5 anni
Rating di sostenibilità	Unclassified

Dati tecnici di illuminazione	
Rapporto di emissione luminosa verso l'alto	0
Flusso luminoso	8.000 lm
Temperatura di colore correlata (Nom)	4000 K

CoreLine Tempo Medium

Efficienza luminosa (specificata) (Nom)	144 lm/W
Indice di resa cromatica (CRI)	70
Colore sorgente luminosa	740 bianco neutro
Ampiezza fascio luminoso dell'apparecchio d'illuminazione	9° - 41° x 102°
Tipo di ottica aree esterne	Asimmetrica
Superficie di proiezione effettiva	0,09 m ²

Dati sulla sostenibilità

Rapporto materiale non vergine del prodotto	4,84 %
GWP totale B6 (kg CO2eq) Unità dichiarata	Calcolare usando il valore del mix energetico locale: potenza dichiarata (W)*1000 (lm)/durata dichiarata (ore)*mix energetico (kg CO2 eq/kWh)
GWP totale B6 (kg CO2eq) Unità Funzionale	Calcolare usando il valore del mix energetico locale: potenza dichiarata (W)*1000 (lm)/emissione in lumen dichiarata (lm)*35.000 (ore)*mix energetico (kg CO2 eq/kWh)

Funzionamento e parte elettrica

Tensione in ingresso	Da 220 a 240 V
Frequenza di linea	50 to 60 Hz
Corrente di spunto	53 A
Tempo di spunto	0,3 ms
Consumo energetico	57 W
Fattore di potenza (frazione)	0,94
Connessione	Connettore esterno CE
Cavo	Cavo 1,0 m a 3 poli, con spina compatibile Wieland/Adels
Numero di prodotti sotto interruttore magnetotermico (16A tipo B)	8
Classe di protezione IEC	Classe di isolamento I
Protezione da sovratensioni (comune/differenziale)	Livello di protezione contro le sovratensioni fino a 6 kV in modalità differenziale e 8 kV in modalità comune
Distorsione armonica totale	9,4 %

Controlli e dimmerazione

Dimmerabile	No
Driver/unità alimentazione/trasformatore	Unità di alimentazione (On/Off)
= Emissione luminosa costante	No

Meccanica e corpo

Materiale del corpo	Alluminio
Materiale del riflettore	-
Materiale ottico	Polycarbonato
Materiale copertura ottica/lenti	Vetro
Materiale fissaggio	Alluminio
Colore alloggiamento	Grigio
Dispositivo di montaggio	Staffa montaggio a parete

Forma copertura ottica/lenti	Piatta
Finitura copertura ottica/lenti	Trasparente
Lunghezza complessiva	340,5 mm
Larghezza complessiva	265 mm
Altezza complessiva	67,4 mm
Dimensioni (Altezza x Larghezza x Profondità)	67 x 265 x 341 mm
e una gestione termica	IP66 [Protetto contro la penetrazione di polvere, a prova di getto]
Codice di protezione dagli impatti meccanici	IK08 [5 J protezione dagli atti vandalici]
Angolo standard di inclinazione testa palo	0°
Angolo di inclinazione standard ingresso laterale	0°
Tipo copertura ottica	Vetro piano
Peso netto (Pezzo)	5,000 kg

Funzionamento di emergenza

Emergenza centralizzata	No
-------------------------	----

Approvazione e applicazione

Marchio di infiammabilità	Per montaggio su superfici normalmente infiammabili
Marchio CE	Si
Marchio ENEC	Marchio ENEC
Rischio fotobiologico	Photobiological risk group 1 @200mm to EN62778
Conformità a RoHS EU	Si
Temperatura ambiente performance Tq	25 °C

Remarks	*-Secondo le linee guida del documento di Lighting Europe "Evaluating performance of LED based luminaires - January 2018": dal punto di vista statistico, non esiste alcuna differenza rilevante di mantenimento lumen tra B50 e B10. Pertanto, il valore della vita utile mediana (B50) rappresenta anche il valore B10. * A temperature ambiente estreme, l'apparecchio per illuminazione potrebbe diminuire automaticamente l'emissione luminosa per proteggere i componenti
---------	---

Intervallo temperatura ambiente	Da -40 a +45 °C
---------------------------------	-----------------

Performance iniziale (conforme a IEC)

Tolleranza al flusso luminoso	+/-7%
Cromaticità iniziale	(0,382, 0,379) SDCM <5
Tolleranza consumo energetico	+/-10%
Init. Color Rendering Index Tolerance	+/-2
Consistenza Cromatica (ellisse di McAdam)	SDCM≤5

CoreLine Tempo Medium

Performance nel tempo (conforme a IEC)

Frequenza di guasto dell'alimentatore di 10 %
controllo alla vita utile media di 50.000 h

Frequenza di guasto dell'alimentatore di 10 %
controllo alla vita utile media di 100.000 h

Mantenimento lumen (EN-IEC 62722-2-1) L80
alla durata utile media* di 75000 h

Mantenimento lumen alla vita utile
media* 100.000 ore

Dati del prodotto

Nome prodotto ordine BVP125 LED80-4S/740 PSU OFA52 ALU
C1KC3

Nome completo prodotto BVP125 LED80-4S/740 PSU OFA52 ALU
C1KC3

Full EOC 871869945588000

Descrizione codice locale 45588000

Codice d'ordine 45588000

Codice materiale (12NC) 912300024002

Codice locale 45588000

Numeratore - Quantità per confezione 1

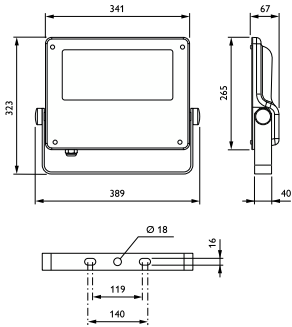
EAN/UPC - Prodotto/scatola 8718699455880

Numeratore - Confezioni per scatola
esterna 1

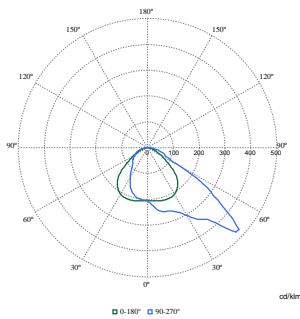
EAN/UPC - Case 8718699455880

Codice famiglia prodotto BVP125 [Coreline tempo medium]

Disegno tecnico



Fotometrie



Polar Normal (separate) - BVP125I - 912300024002

CoreLine Tempo Medium

