



CoreLine Wall-mounted

WL140V 40S/827_830_840 WIA WH

CoreLine Wall-mounted, All-in, 29 W, 3600 lm, 4050 lm, 2700 K, 3000 K, 4000 K, Wireless, Interact Ready, EL-ready

Che si tratti di un nuovo edificio o del rinnovo di uno spazio esistente, i clienti desiderano soluzioni di illuminazione in grado di fornire qualità della luce e riduzione significativa dei costi energetici e di manutenzione. La nuova gamma di prodotti a LED CoreLine Wall-mounted può essere utilizzata per sostituire facilmente gli apparecchi a parete con lampade fluorescenti compatte.

Warnings and safety

- Per operazioni all'aperto; solo applicazioni montate a parete e tutti i cavi devono passare all'interno con una distanza massima di 10 metri

Dati del prodotto

Informazioni generali		Tipo di ottica	
Numero di riduttori	1 unità	Simmetrica	
Driver incluso	Sì	Ampiezza fascio luminoso dell'apparecchio 120°	
Tier	Performance	d'illuminazione	
Periodo di garanzia	5 anni	Tipo All-in All-in, Multi Color Temperature	
Dati tecnici di illuminazione		Funzionamento e parte elettrica	
Flusso luminoso	3.600 4.050 lm	Tensione in ingresso	220-240 V
Temperatura di colore correlata (Nom)	2700 3000 4000 K	Frequenza di linea	50 or 60 Hz
Efficienza luminosa (specificata) (Nom)	140 125 lm/W	Corrente di spunto	5 A
Indice di resa cromatica (CRI)	>80	Tempo di spunto	0,05 ms
Colore sorgente luminosa	Bianco	Consumo energetico	29 W
		Fattore di potenza (frazione)	0.9

CoreLine Wall-mounted

Conessione	2 connettori a pressione 3 poli
Cavo	-
Numero di prodotti sotto interruttore magnetotermico (16A tipo B)	24
Adatto per la commutazione casuale	No
Classe di protezione IEC	Classe di isolamento II
Distorsione armonica totale	20 %

Controlli e dimmerazione

Dimmerabile	Sì
Driver/unità alimentazione/trasformatore	Driver
Interfaccia di controllo	Wireless
= Emissione luminosa costante	No
Connettività	Interact Ready

Meccanica e corpo

Materiale del corpo	Policarbonato
Materiale del riflettore	-
Materiale ottico	Polimetilmetacrilato
Materiale copertura ottica/lenti	Policarbonato
Materiale fissaggio	-
Colore alloggiamento	Bianco
Finitura copertura ottica/lenti	Opale
Altezza complessiva	85 mm
Diametro complessivo	390 mm
e una gestione termica	IP65 [Protetto contro la penetrazione di polvere, a prova di getto]
Codice di protezione dagli impatti meccanici	IK10 [20 J resistente agli atti vandalici]
Installazione	Soffitto Parete
Peso netto (Pezzo)	1,290 kg

Funzionamento di emergenza

Emergenza centralizzata	No
Illuminazione di emergenza	Predisposizione per luce di emergenza (tramite accessorio kit batteria compatibile)

Approvazione e applicazione

Test filo incandescente	Temperatura 650 °C, durata 30 s
Marchio di infiammabilità	Per montaggio su superfici normalmente infiammabili
Marchio CE	Sì
Marchio ENEC	Marchio ENEC
Conformità a RoHS EU	Sì
Temperatura ambiente performance Tq	25 °C
Effetto stroboscopico	0,4
Intervallo temperatura ambiente	Da -20 a +40 °C

Performance iniziale (conforme a IEC)

Tolleranza al flusso luminoso	+/-10%
Cromaticità iniziale	(0.46,0.42) SDCM<3; (0.43,0.40) SDCM<5; (0.38,0.38) SDCM<3
Tolleranza consumo energetico	+/-10%

Performance nel tempo (conforme a IEC)

Frequenza di guasto dell'alimentatore di controllo alla vita utile media di 50.000 h	5 %
Mantenimento lumen (EN-IEC 62722-2-1) alla durata utile media* di 50000 h	L80

Dati sulla sostenibilità

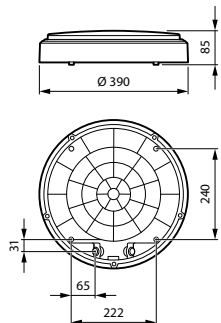
Rating di sostenibilità	Unclassified
Classificazione di manutenibilità	Apparecchio per illuminazione di Classe C senza parti riparabili dall'utente, non riparabile
Carbonio incorporato (A1-A3)	45,2 kg CO ₂ e
Rapporto materiale non vergine del prodotto	9,06 %
Rapporto di contenuto riciclabile del prodotto finito	5,86 %
GWP totale B6 (kg CO ₂ eq) Unità dichiarata	Si prega di calcolare utilizzando il valore del mix energetico locale: Potenza (Unità dichiarata) (kW) * Vita utile (ore) (Unità dichiarata) * Mix energetico (kg CO ₂ eq / kWh)
GWP totale B6 (kg CO ₂ eq) Unità Funzionale	Si prega di calcolare utilizzando il valore del mix energetico locale: Potenza dichiarata (kW) * 1000 (lm) / flusso luminoso (lm) dichiarato * 35000 (ore) * mix energetico (kg CO ₂ equivalente / kWh)

Dati del prodotto

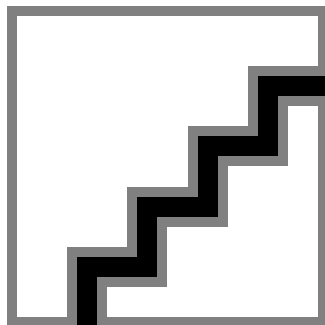
Nome prodotto ordine	WL140V 40S/827_830_840 WIA WH
Nome completo prodotto	WL140V 40S/827_830_840 WIA WH
Full EOC	87211033071099
Descrizione codice locale	30717099
Codice d'ordine	30717099
Codice materiale (12NC)	911401874087
Codice locale	30717099
Numeratore - Quantità per confezione	1
EAN/UPC - Prodotto/scatola	8721103307170
Numeratore - Confezioni per scatola esterna	6
EAN/UPC - Case	8721103307224

CoreLine Wall-mounted

Disegno tecnico



Fotometrie



Polar Normal (separate) - null - 911401874087

