



StyliD Evo

ST770T LED17S/930 PSU HMB BK

StyliD Evo, Compact, track projector, 11.8 W, 1700 lm, 3000 K, CRI>90, Riflettore in metallo a fascio medio ad alta riflessione da 20 a 40 gradi, Nero

Con StyliD Evo, i venditori al dettaglio possono sfruttare l'eccellente qualità della luce e l'ottima efficienza energetica dell'ottica PerfectAccent in una serie di proiettori flessibili e a prova di futuro. I proiettori StyliD Evo sono facili da riconfigurare con aggiornamenti facili e veloci dell'ottica che non richiedono utensili. I proiettori StyliD Evo supportano i frequenti cambiamenti nei layout dei negozi, poiché possono essere facilmente riposizionati sui binari o sulla struttura Maxos fusion. Ideale per una vasta gamma di applicazioni di illuminazione, da bassi livelli di luminosità in formati convenienti a installazioni a soffitto alto dove è richiesta un'emissione luminosa molto elevata, StyliD offre continuità nell'ambito del concetto di vendita al dettaglio. StyliD Evo può essere montato su un binario 3C o DALI (ST770T, ST780T), su Maxos fusion (ST770S, ST780S, ST770X) oppure a soffitto con una versione a semi-incasso (ST770B). Tutti i proiettori StyliD Evo con riflettori PerfectAccent sono certificati come prodotti di illuminazione circolare e offrono molteplici opzioni di integrazione e regolazione del flusso, cablati e wireless. Per una maggiore durata di conservazione e una migliore presentazione visiva del cibo, nonché per ridurre gli sprechi alimentari e aumentare le vendite, sono disponibili soluzioni Fresh food. Ulteriori informazioni su PremiumWhite, PremiumColor, Fresh Meat, Rosé, Frost e Champagne sono disponibili nel catalogo dedicato alla moda e ai generi alimentari.

Warnings and safety

- Tutti i dati fotometrici sono calcolati senza il vetro frontale opzionale. Il flusso deve essere ridotto del 3,5% quando si utilizza un vetro frontale
- Pulire l'ottica solo con aria pressurizzata. È vietato toccare il LED o il riflettore. Per le aree destinate alla preparazione di alimenti e aree con livelli elevati di polvere, è fortemente consigliato l'utilizzo del vetro frontale opzionale, in quanto può essere pulito con un panno in microfibra (asciutto).
- Durante le operazioni di manutenzione, il prodotto deve essere spento e lasciato raffreddare
- Il prodotto deve essere installato lontano dalla portata delle persone. Quando è caldo, toccare il prodotto soltanto dopo avere indossato un guanto isolante

Dati del prodotto

Informazioni generali		
Sorgente luminosa sostituibile	No	dichiarata (lm)*35.000 (ore)*mix energetico (kg CO2 eq/kWh)
Numero di riduttori	1 unità	
Driver incluso	Sì	
Service tag	Sì	
Lighting Technology	LED	
Tier	Specifiche tecniche	
Classificazione di manutenibilità	Apparecchio per illuminazione di Classe A dotato di parti sostituibili e riparabili dall'utente (quando applicabile): piastra LED, driver, unità di controllo, dispositivo di protezione da sovratensioni, ottiche, copertura frontale e parti meccaniche	
Periodo di garanzia	5 anni	
Rating di sostenibilità	Signify Circle	
Dati tecnici di illuminazione		
Flusso luminoso	1700 lm	
Temperatura di colore correlata (Nom)	3000 K	
Efficienza luminosa (specificata) (Nom)	135 lm/W	
Indice di resa cromatica (CRI)	>90	
Angolo del fascio della sorgente luminosa	120 °	
Colore sorgente luminosa	930 bianco caldo	
Tipo di ottica	Riflettore in metallo a fascio medio ad alta riflessione da 20 a 40 gradi	
Ampiezza fascio luminoso dell'apparecchio d'illuminazione	24°	
Fattore di abbagliamento UGR CEN	22	
Dati sulla sostenibilità		
Rapporto materiale non vergine del prodotto	9,82 %	
GWP totale B6 (kg CO2eq) Unità dichiarata	Calcolare usando il valore del mix energetico locale: potenza dichiarata (W)*1000 (lm)/durata dichiarata (ore)*mix energetico (kg CO2 eq/kWh)	
GWP totale B6 (kg CO2eq) Unità Funzionale	Calcolare usando il valore del mix energetico locale: potenza dichiarata (W)*1000 (lm)/emissione in lumen	
Funzionamento e parte elettrica		
Tensione in ingresso	Da 220 a 240 V	
Frequenza di linea	50 to 60 Hz	
Consumo energetico CLO medio	- W	
Corrente di spunto	7,7 A	
Tempo di spunto	207 ms	
Consumo energetico	11,8 W	
Fattore di potenza (frazione)	0,9	
Connessione	Binario 3C	
Cavo	-	
Numero di prodotti sotto interruttore magnetotermico (16A tipo B)	34	
Adatto per la commutazione casuale	No	
Classe di protezione IEC	Classe di isolamento II	
Distorsione armonica totale	20 %	
Controlli e dimmerazione		
Dimmerabile	No	
Driver/unità alimentazione/trasformatore	Unità di alimentazione (On/Off)	
= Emissione luminosa costante	No	
Livello massimo di attenuazione	Non applicabile	
Meccanica e corpo		
Materiale del corpo	Alluminio	
Materiale del riflettore	Alluminio	
Materiale ottico	Alluminio e policarbonato	
Materiale copertura ottica/lenti	-	
Materiale fissaggio	-	
Colore alloggiamento	Nero	
Finitura copertura ottica/lenti	-	
Lunghezza complessiva	210 mm	
Larghezza complessiva	90 mm	
Altezza complessiva	240 mm	
Dimensioni (Altezza x Larghezza x Profondità)	240 x 90 x 210 mm	
e una gestione termica	IP20 [Protetto contro l'accesso con un dito]	

StyliD Evo

Codice di protezione dagli impatti meccanici	IK02 [0,2 J standard]
Peso netto (Pezzo)	0,900 kg

Approvazione e applicazione

Test filo incandescente	Temperatura 650 °C, durata 30 s
Marchio di infiammabilità	Per montaggio su superfici normalmente infiammabili
Marchio CE	Si
Marchio ENEC	Marchio ENEC
Rischio fotobiologico	Photobiological risk group 1 @200mm to EN62778
Conformità a RoHS EU	Si
Temperatura ambiente performance Tq	25 °C
Valore di tremolio (PstLM)	1
Effetto stroboscopico	0,5
Intervallo temperatura ambiente	Da +10 a +35 °C

Performance iniziale (conforme a IEC)

Tolleranza al flusso luminoso	+/-10%
Cromaticità iniziale	(0.434,0.403)<2
Tolleranza consumo energetico	+/-10%
Consistenza Cromatica (ellisse di McAdam)	SDCM≤2

Performance nel tempo (conforme a IEC)

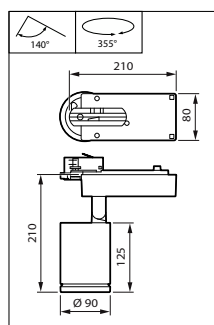
Frequenza di guasto dell'alimentatore di controllo alla vita utile media di 50.000 h	5 %
--	-----

Frequenza di guasto dell'alimentatore di controllo alla vita utile media di 100.000 h	3,1 %
Mantenimento lumen (EN-IEC 62722-2-1) alla durata utile media* di 50000 h	L90
Mantenimento lumen alla vita utile media* 100.000 ore	L85

Dati del prodotto

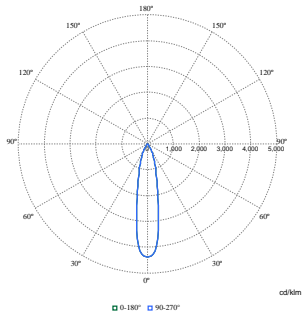
Nome prodotto ordine	ST770T LED17S/930 PSU HMB BK
Nome completo prodotto	ST770T LED17S/930 PSU HMB BK
Full EOC	871951400988200
Descrizione codice locale	00988200
Codice d'ordine	00988200
Codice materiale (12NC)	910505100722
Codice locale	00988200
Numeratore - Quantità per confezione	1
EAN/UPC - Prodotto/scatola	8719514009882
Numeratore - Confezioni per scatola esterna	1
EAN/UPC - Case	8719514009882
Codice famiglia prodotto	ST770T [StyliD Evo Compact]

Disegno tecnico



StyliD Evo

Fotometrie



Polar Normal (separate) - ST770TI - 910505100722

