



CorePro LED PLS



CorePro LED PLS 5W 840 2P G23

CorePro, LED, PL-S, EM/Mains, G23, 5 W, 9/11W PL-S, 4000 K, 550 lm, CRI 82, 30000 ore

Philips CorePro LED PLS sostituisce lefluorescente tradizionale PLS . Con questa soluzione è più facile sostituire le lampade tradizionali nelle applicazioni d'illuminazione generale: soddisfa i requisiti d'illuminazione di base, offre significativi risparmi energetici e rispetta l'ambiente.

Dati del prodotto

Informazioni generali	
Attacco	G23
Durata nominale	30.000 ore
Ciclo di commutazione on/off	50.000
Lighting Technology	LED
Riferimento per la misurazione del flusso	Sphere
Periodo di garanzia	3 anni
Dati tecnici di illuminazione	
Codice colore	840 [CCT of 4000K]
Angolo del fascio (Nom)	120 °
Flusso luminoso	550 lm
Designazione colore	Bianco freddo (CW)
Temperatura di colore correlata (Nom)	4000 K
Efficienza luminosa (specificata) (Nom)	110 lm/W
Uniformità del colore	<6
Indice di resa cromatica (CRI)	82
LLMF a fine durata vita nominale (Nom)	70 %

Photobiological safety according to EN 62471	RG0
Funzionamento e parte elettrica	
Frequenza di ingresso	Da 50 a 60 Hz
Consumo energetico	5 W
Corrente lampada (Nom)	31 mA
Tempo di avvio (Nom)	0,5 s
Tempo di riscaldamento per raggiungere il 60% del flusso luminoso	0,5 s
Fattore di potenza (frazione)	0,9
Tensione (Nom)	220-240 V
LED alternative to fluorescent lamp power	9/11W PL-S
Corrente di spunto di alimentazione	6,6
N. max lampade su MCB tipo B 10 A - Rete	116
N. max lampade su MCB tipo B 10 A - Reattore EM senza condensatore di rifasamento.	355
N. max lampade su MCB tipo B 10 A - Reattore EM con condensatore di rifasamento.	-
N. max lampade su MCB tipo B 16 A - Rete	186

CorePro LED PLS

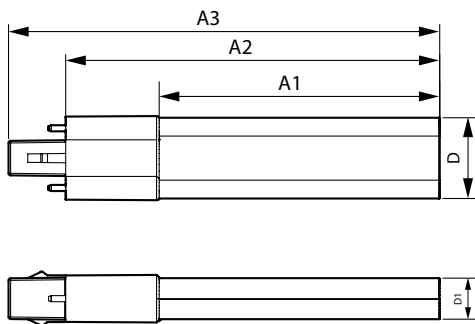
N. max lampade su MCB tipo B 16 A - Reattore EM	569
senza condensatore di rifasamento.	
N. max lampade su MCB tipo B 16 A - Reattore EM	-
con condensatore di rifasamento.	
Compatibilità del ballast	EM/Mains
Temperatura	
Temp. massima involucro (Nom)	50 °C
Controlli e dimmerazione	
Dimmerabile	No
Meccanica e corpo	
Finitura lampadina	Smerigliata
Materiale della lampadina	Plastica
Lunghezza prodotto	144 mm
Forma lampadina	PL-S
Peso netto (Pezzo)	0,043 kg
Approvazione e applicazione	
Classe di efficienza energetica	E
Prodotto per il risparmio energetico	Si
Marchi di approvazione	Conformità RoHS Marchio CE Certificato KEMA Keur

Consumo energetico kWh/1000 h	5 kWh
Numero di registrazione EPREL	1820623
Marchio CE	Si
Conformità a RoHS EU	Si
Valore di tremolio (PstLM)	1
Effetto stroboscopico	0,4
Intervallo temperatura ambiente	Da -20 a +45 °C

Dati del prodotto

Nome prodotto ordine	CorePro LED PLS 5W 840 2P G23
Nome completo prodotto	CorePro LED PLS 5W 840 2P G23
Full EOC	872016928660300
Descrizione codice locale	PLSLED2P9840G2
Codice d'ordine	28660300
Codice materiale (12NC)	929003756902
Codice locale	PLSLED2P9840G2
Numeratore - Quantità per confezione	1
EAN/UPC - Prodotto/scatola	8720169286603
Numeratore - Confezioni per scatola esterna	20
EAN/UPC - Case	8720169286610

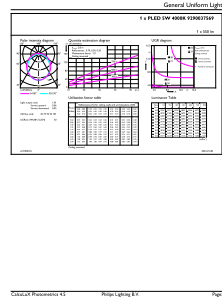
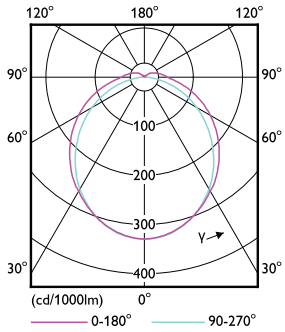
Disegno tecnico



Product	D1	D	A1	A2	A3
CorePro LED PLS 5W 840 2P G23	16 mm	31 mm	108 mm	144 mm	166 mm

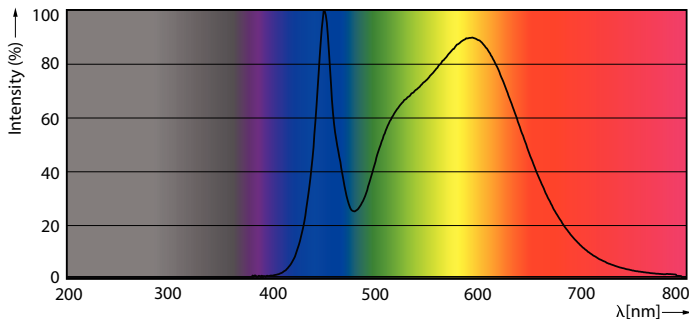
CorePro LED PLS

Fotometrie



Light Distribution Diagram - CorePro LED PLS 5W 840 2P G23

General uniform lighting - CorePro LED PLS 5W 840 2P G23

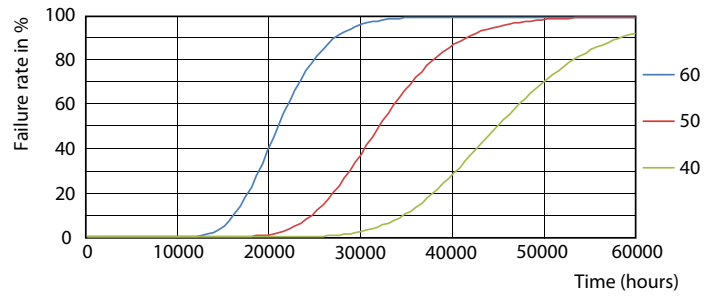


Spectral Power Distribution Colour - CorePro LED PLS 5W 840 2P G23

Durata



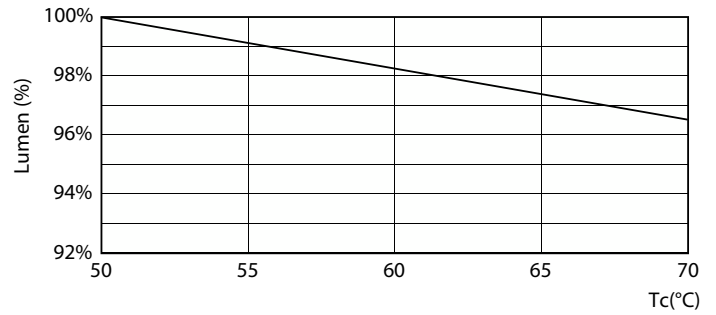
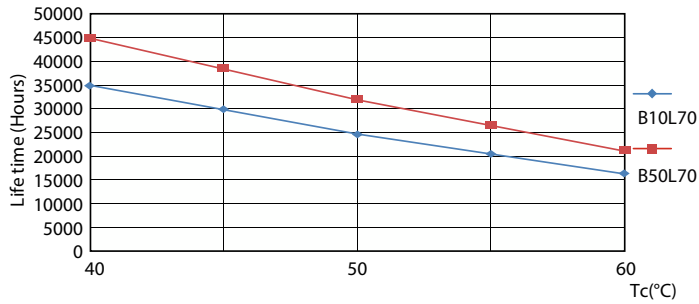
Life Expectancy Diagram



FailureRate

CorePro LED PLS

Durata



LifetimeVsTc

Lumen Maintenance Diagram - CorePro LED PLS 5W 840 2P G23



Lumen Maintenance Diagram - CorePro LED PLS 5W 840 2P G23

