



MASTER LEDtube EM/ Mains



MASTER LEDtube 600mm HO 8W830 T8

MASTER, LEDtube, T8, EM/Mains, 600 mm, 8 W, 18W TL-D,
3000 K, 1000 lm, CRI 80, 75000 ore

Philips MASTER LEDtube integra una sorgente luminosa a LED in una forma fluorescente tradizionale. Il suo design esclusivo crea un aspetto visivo perfettamente uniforme, identico a quello degli apparecchi fluorescenti tradizionali. Ideale per chi è alla ricerca di un buon rapporto qualità prezzo con un budget limitato e necessita della sostituzione del gruppo lampada con un effetto luce e una durata migliori.

Warnings and safety

• -

Dati del prodotto

Informazioni generali	
Attacco	G13 ROT
Durata nominale	75.000 ore
Ciclo di commutazione on/off	200.000
Lighting Technology	LEDtube
Riferimento per la misurazione del flusso	Sphere

Dati tecnici di illuminazione	
Codice colore	830 [CCT of 3000K]
Angolo del fascio (Nom)	160 °
Flusso luminoso	1.000 lm
Designazione colore	Bianco (WH)

Temperatura di colore correlata (Nom)	3000 K
Efficienza luminosa (specificata) (Nom)	125 lm/W
Uniformità del colore	<6
Indice di resa cromatica (CRI)	80
LLMF a fine durata vita nominale (Nom)	70 %
Photobiological safety according to EN 62471	RGO

Funzionamento e parte elettrica	
Frequenza di linea	50 to 60 Hz
Frequenza di ingresso	Da 50 a 60 Hz
Consumo energetico	8 W
Corrente lampada (Max)	42 mA

MASTER LEDtube EM/Mains

Corrente lampada (Min)	36 mA
Tempo di avvio (Nom)	0,5 s
Tempo di riscaldamento per raggiungere il 60% del flusso luminoso	0.5 s
Fattore di potenza (frazione)	0.9
Tensione (Nom)	220-240 V
LED alternative to fluorescent lamp power	18W TL-D
Corrente di spunto di alimetazione	7
N. max lampade su MCB tipo B 10 A - Rete	105
N. max lampade su MCB tipo B 10 A - Reattore EM senza condensatore di rifasamento.	125
N. max lampade su MCB tipo B 10 A - Reattore EM con condensatore di rifasamento.	30
N. max lampade su MCB tipo B 16 A - Rete	170
N. max lampade su MCB tipo B 16 A - Reattore EM senza condensatore di rifasamento.	290
N. max lampade su MCB tipo B 16 A - Reattore EM con condensatore di rifasamento.	49
Compatibilità del ballast	EM/Mains

Temperatura

Temp. massima involucro (Nom)	50 °C
-------------------------------	-------

Controlli e dimmerazione

Dimmerabile	No
-------------	----

Meccanica e corpo

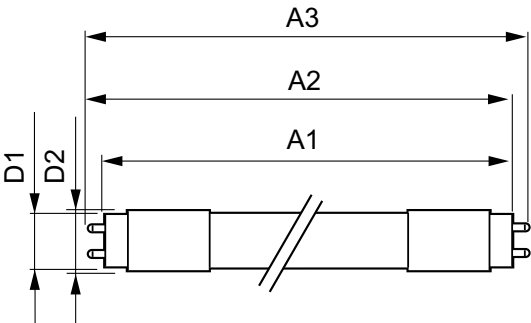
Finitura lampadina	Smerigliata
Materiale della lampadina	Plastica
Lunghezza prodotto	600 mm
Forma lampadina	T8
Peso netto (Pezzo)	0,100 kg

Approvazione e applicazione	
Classe di efficienza energetica	E
Prodotto per il risparmio energetico	Si
Marchi di approvazione	Conformità RoHS Marchio CE Certificato KEMA Keur Certificato ENEC
Consumo energetico kWh/1000 h	8 kWh
Numero di registrazione EPREL	1571691
Marchio CE	Si
Conformità a RoHS EU	Si
Valore di tremolio (PstLM)	0,5
Effetto stroboscopico	0,2
Intervallo temperatura ambiente	Da -20 °C a 45 °C

Dati del prodotto

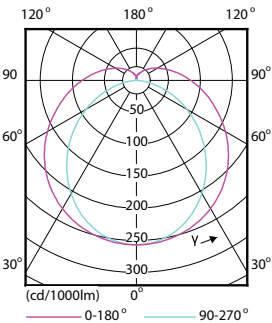
Nome prodotto ordine	MAS LEDtube 600mm HO 8W830 T8
Nome completo prodotto	MASTER LEDtube 600mm HO 8W830 T8
Full EOC	871869669747400
Descrizione codice locale	MLTVAL18830
Codice d'ordine	69747400
Codice materiale (12NC)	929001307002
Codice locale	MLTVAL18830
Numeratore - Quantità per confezione	1
EAN/UPC - Prodotto/scatola	8718696697474
Numeratore - Confezioni per scatola esterna	10
EAN/UPC - Case	8718696697481

Disegno tecnico

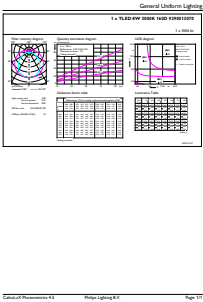


Product	D1	D2	A1	A2	A3
MAS LEDtube 600mm HO 8W830 T8	25,78 mm	28 mm	588,5 mm	595,5 mm	602,5 mm

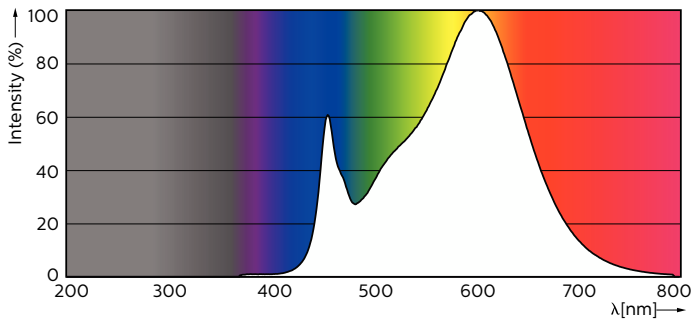
Fotometrie



Light Distribution Diagram - MAS LEDtube 600mm HO 8W830 T8

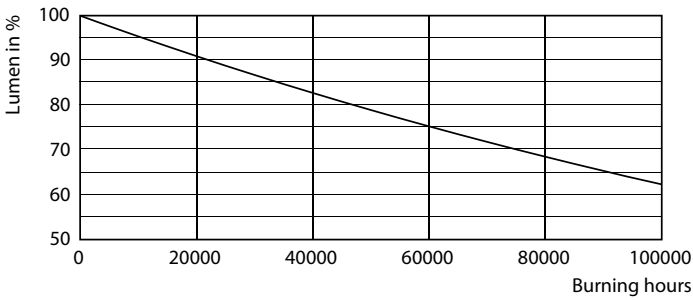


General uniform lighting - MAS LEDtube 600mm HO 8W830 T8

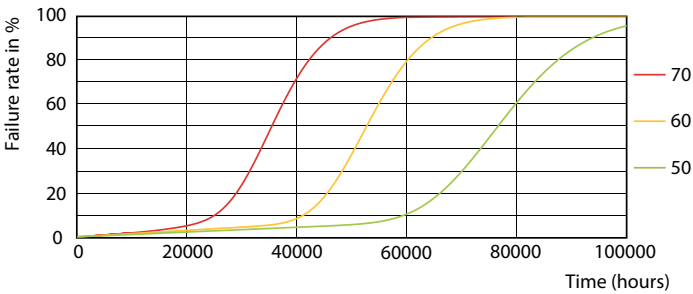


Spectral Power Distribution Colour - MAS LEDtube 600mm HO 8W830 T8

Durata



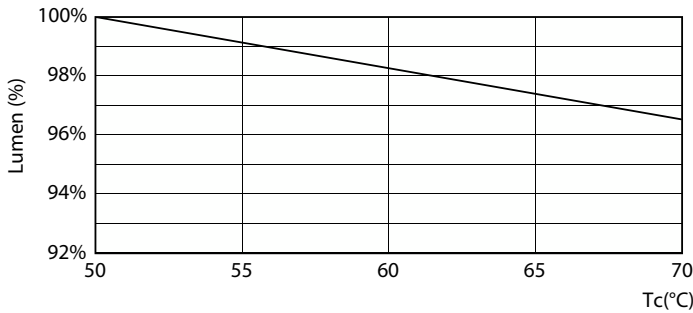
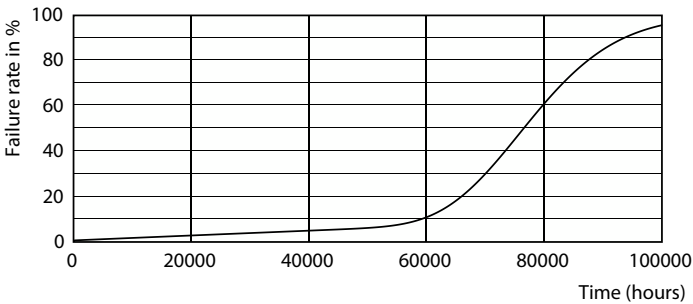
Lumen Maintenance Diagram - MAS LEDtube 600mm HO 8W830 T8



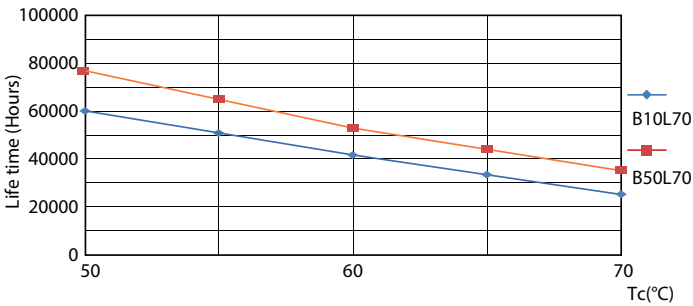
LEDtube-75K-5070-FailureRate-LED

MASTER LEDtube EM/Mains

Durata



Life Expectancy Diagram



Lumen Maintenance Diagram - MAS LEDtube 600mm HO 8W830 T8

LifetimeVsTc

