



# MASTER LEDtube InstantFit HF



## MASTER LEDtube HF 1500mm HO 20W865 T8

MASTER, LEDtube, T8, HF, 1500 mm, 20 W, 58W TL-D, 6500 K, 3100 lm, CRI 80, 75000 ore

Philips MASTER LEDtube InstantFit T8 integra una sorgente luminosa LED in un fattore di forma fluorescente tradizionale. Il design esclusivo crea un aspetto visivo perfettamente uniforme, indistinguibile da quello degli apparecchi fluorescenti tradizionali. Philips MASTER LEDtube InstantFit T8 è la soluzione ideale per chi ha esigenze di illuminazione molto specifiche e desidera ottimizzare il valore nel tempo. Un grande risparmio energetico o una durata di vita più lunga si traducono in un periodo di ammortamento migliore e in un migliore costo totale di proprietà.

### Warnings and safety

- NOTE: L'efficienza energetica totale e la distribuzione della luce di qualsiasi installazione in cui vengono impiegate queste lampade sono determinate dal design dell'installazione stessa.

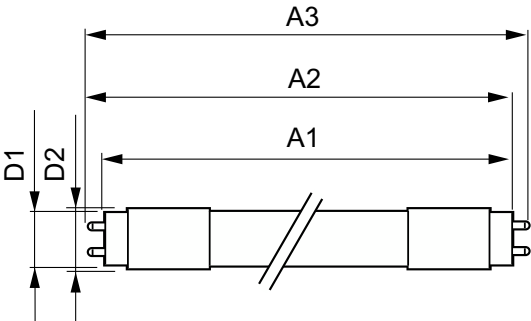
### Dati del prodotto

Informazioni generali			
Attacco	G13 ROT	Angolo del fascio (Nom)	160 °
Durata nominale	75.000 ore	Flusso luminoso	3.100 lm
Ciclo di commutazione on/off	50.000	Designazione colore	Cool Daylight
Lighting Technology	LEDtube	Temperatura di colore correlata (Nom)	6500 K
Riferimento per la misurazione del flusso	Sphere	Efficienza luminosa (specificata) (Nom)	155 lm/W
Periodo di garanzia	5 anni	Uniformità del colore	<6
		Indice di resa cromatica (CRI)	80
		LLMF a fine durata vita nominale (Nom)	70 %
		Photobiological safety according to EN 62471	RG0
Dati tecnici di illuminazione			
Codice colore	865 [CCT of 6500K]		

MASTER LEDtube InstantFit HF

Funzionamento e parte elettrica	
Frequenza di linea	20000-75000 Hz
Frequenza di ingresso	20000-75000 Hz
Consumo energetico	20 W
Corrente lampada (Max)	750 mA
Corrente lampada (Min)	300 mA
Tempo di avvio (Nom)	0,5 s
Tempo di riscaldamento per raggiungere il 60% del flusso luminoso	0.5 s
Fattore di potenza (frazione)	0.9
Tensione (Nom)	30-80 V
LED alternative to fluorescent lamp power	58W TL-D
Corrente di spunto di alimetazione	-
N. max lampade su MCB tipo B 10 A - Rete	-
N. max lampade su MCB tipo B 10 A - Reattore EM - senza condensatore di rifasamento.	-
N. max lampade su MCB tipo B 10 A - Reattore EM - con condensatore di rifasamento.	-
N. max lampade su MCB tipo B 16 A - Rete	-
N. max lampade su MCB tipo B 16 A - Reattore EM - senza condensatore di rifasamento.	-
N. max lampade su MCB tipo B 16 A - Reattore EM - con condensatore di rifasamento.	-
Compatibilità del ballast	HF
Temperatura	
Temp. massima involucro (Nom)	55 °C
Controlli e dimmerazione	
Dimmerabile	Sì - Verifica la compatibilità dei reattori
Meccanica e corpo	
Finitura lampadina	Smerigliata
Materiale della lampadina	Plastica

Disegno tecnico

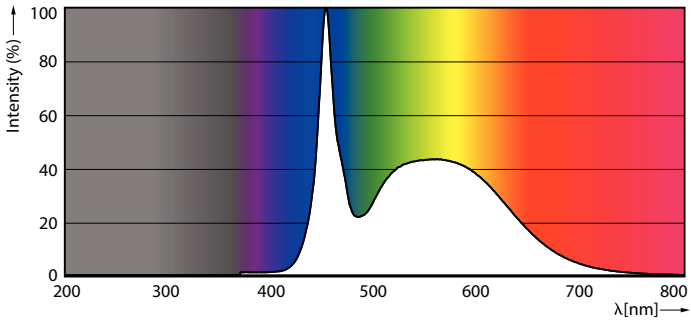


Lunghezza prodotto	1.500 mm
Forma lampadina	T8
Peso netto (Pezzo)	0,280 kg
Approvazione e applicazione	
Classe di efficienza energetica	D
Prodotto per il risparmio energetico	Sì
Marchi di approvazione	Conformità RoHS Marchio CE Certificato KEMA Keur Certificato ENEC
Consumo energetico kWh/1000 h	20 kWh
Numero di registrazione EPREL	1165515
Marchio CE	Sì
Conformità a RoHS EU	Sì
Valore di tremolio (PstLM)	0,5
Effetto stroboscopico	0,2
Intervallo temperatura ambiente	Da -20 °C a 45 °C
Dati del prodotto	
Nome prodotto ordine	MAS LEDtube HF 1500mm HO 20W865 T8
Nome completo prodotto	MASTER LEDtube HF 1500mm HO 20W865 T8
Full EOC	871951446692000
Descrizione codice locale	MLT58865HOHFG2
Codice d'ordine	46692000
Codice materiale (12NC)	929003553902
Codice locale	MLT58865HOHFG2
Numeratore - Quantità per confezione	1
EAN/UPC - Prodotto/scatola	8719514466920
Numeratore - Confezioni per scatola esterna	20
EAN/UPC - Case	8719514466937

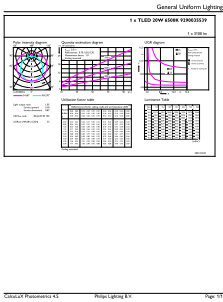
Product	D1	D2	A1	A2	A3
MAS LEDtube HF 1500mm HO 20W865 T8	25,8 mm	28 mm	1.498,8 mm	1.505,9 mm	1.513 mm

MASTER LEDtube InstantFit HF

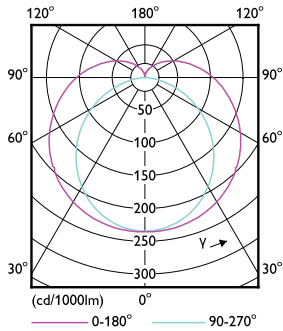
Fotometrie



Spectral Power Distribution Colour - MAS LEDtube HF 1500mm HO 20W865 T8

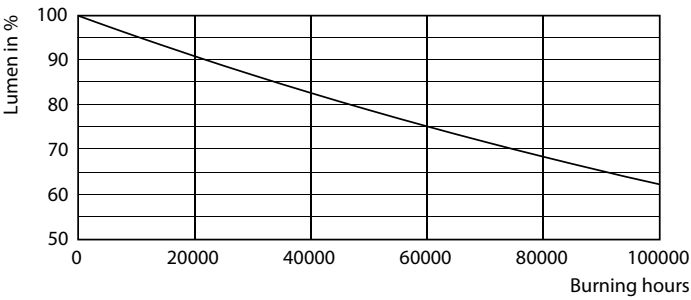


General uniform lighting - MAS LEDtube HF 1500mm HO 20W865 T8

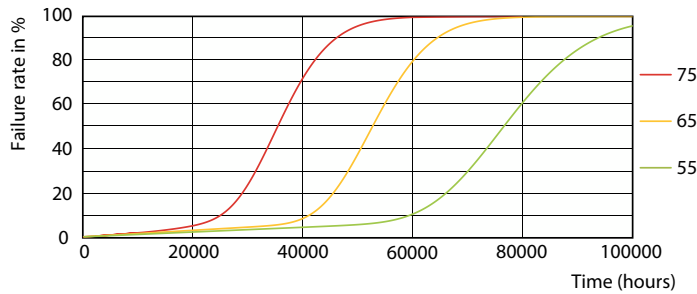


Light Distribution Diagram - MAS LEDtube HF 1500mm HO 20W865 T8

Durata



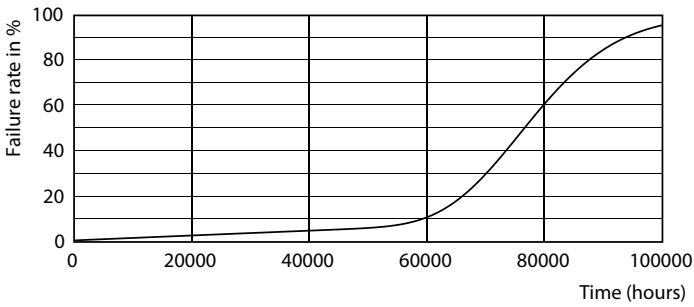
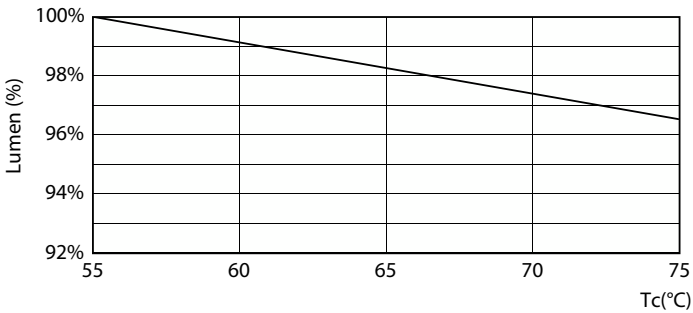
Lumen Maintenance Diagram - MAS LEDtube HF 1500mm HO 20W865 T8



LEDtube-75K-5575-FailureRate-LED

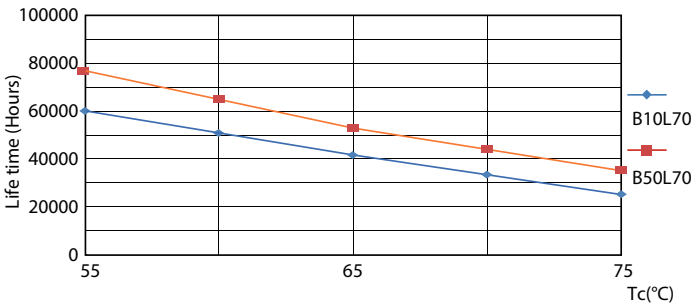
MASTER LEDtube InstantFit HF

Durata



Lumen Maintenance Diagram - MAS LEDtube HF 1500mm HO 20W865 T8

Life Expectancy Diagram



LifetimeVsTc

