



MASTER LEDtube Mains T5



MASTER LEDtube 1500mm UO 36W 840 T5

MASTER, LEDtube, T5, Rete elettrica, 1500 mm, 36 W, 80W TL5
HO, 4000 K, 5600 lm, CRI 80, 50000 ore

Il nuovo Philips Master LED tube T5 a tensione di rete apporta semplicità al tuo progetto di illuminazione. Non è più necessario tenere in considerazione la tecnologia del driver. Grazie a un design unico, Philips MASTER LED tube Mains T5 si installa in apparecchi per illuminazione funzionanti con collegamento diretto alla rete elettrica. Veramente semplice da usare. Estremamente sicura, affidabile e facile da installare, Philips MASTER LEDtube Mains T5 è l'alternativa ideale ai tubi fluorescenti standard per un rapporto valore/durata ottimizzato, sia in termini di risparmio energetico sia di costi di manutenzione inferiori.

Dati del prodotto

Informazioni generali	
Attacco	G5
Durata nominale	50.000 ore
Ciclo di commutazione on/off	200.000
Lighting Technology	LEDtube
Riferimento per la misurazione del flusso	Sphere
Periodo di garanzia	5 anni
Dati tecnici di illuminazione	
Codice colore	840 [CCT of 4000K]
Angolo del fascio (Nom)	200 °
Flusso luminoso	5.600 lm
Designazione colore	Bianco freddo (CW)

Temperatura di colore correlata (Nom)	4000 K
Efficienza luminosa (specificata) (Nom)	155 lm/W
Uniformità del colore	<6
Indice di resa cromatica (CRI)	80
LLMF a fine durata vita nominale (Nom)	70 %
Photobiological safety according to EN 62471	RG0
Funzionamento e parte elettrica	
Frequenza di linea	50 to 60 Hz
Frequenza di ingresso	Da 50 a 60 Hz
Consumo energetico	36 W
Corrente lampada (Nom)	160 mA
Tempo di avvio (Nom)	0,5 s

MASTER LEDtube Mains T5

Tempo di riscaldamento per raggiungere il 60% del flusso luminoso	0.5 s
Fattore di potenza (frazione)	0.92
Tensione (Nom)	220-240 V
LED alternative to fluorescent lamp power	80W TL5 HO
Corrente di spunto di alimetazione	10.1
N. max lampade su MCB tipo B 10 A - Rete	21
N. max lampade su MCB tipo B 10 A - Reattore EM senza condensatore di rifasamento.	-
N. max lampade su MCB tipo B 10 A - Reattore EM con condensatore di rifasamento.	-
N. max lampade su MCB tipo B 16 A - Rete	34
N. max lampade su MCB tipo B 16 A - Reattore EM senza condensatore di rifasamento.	-
N. max lampade su MCB tipo B 16 A - Reattore EM con condensatore di rifasamento.	-
Compatibilità del ballast	Rete elettrica

Temperatura

Temp. massima involucri (Nom)	75 °C
-------------------------------	-------

Controlli e dimmerazione

Dimmerabile	No
-------------	----

Meccanica e corpo

Finitura lampadina	Smerigliata
Materiale della lampadina	Vetro
Lunghezza prodotto	1.500 mm
Forma lampadina	T5
Peso netto (Pezzo)	0,196 kg

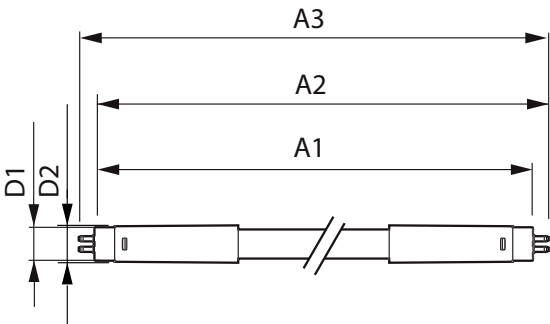
Approvazione e applicazione

Classe di efficienza energetica	D
Prodotto per il risparmio energetico	Sì
Marchi di approvazione	Conformità RoHS Certificato KEMA Keur
Consumo energetico kWh/1000 h	36 kWh
Numero di registrazione EPREL	403647
Marchio CE	Sì
Conformità a RoHS EU	Sì
Valore di tremolio (PstLM)	1
Effetto stroboscopico	0,4
Intervallo temperatura ambiente	Da -20 °C a 45 °C

Dati del prodotto

Nome prodotto ordine	MAS LEDtube 1500mm UO 36W 840 T5
Nome completo prodotto	MASTER LEDtube 1500mm UO 36W 840 T5
Full EOC	871951429052500
Descrizione codice locale	MLT580840M
Codice d'ordine	29052500
Codice materiale (12NC)	929002474902
Codice locale	MLT580840M
Numeratore - Quantità per confezione	1
EAN/UPC - Prodotto/scatola	8719514290525
Numeratore - Confezioni per scatola esterna	10
EAN/UPC - Case	8719514290532

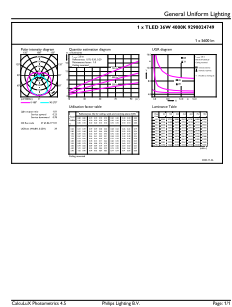
Disegno tecnico



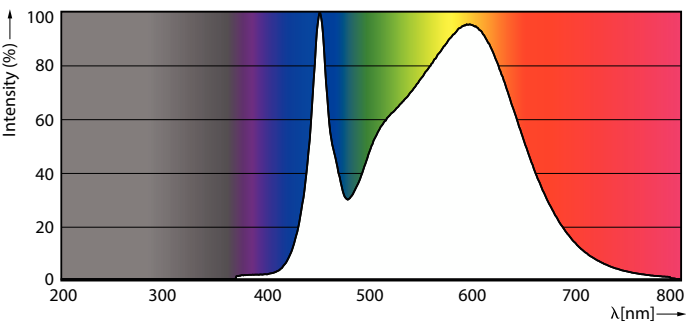
Product	D1	D2	A1	A2	A3
MAS LEDtube 1500mm UO 36W 840 T5	15,5 mm	18,8 mm	1.449 mm	1.456,1 mm	1.463,2 mm

MASTER LEDtube Mains T5

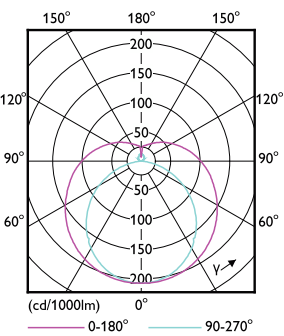
Fotometrie



General uniform lighting - MAS LEDtube 1500mm UO 36W 840 T5

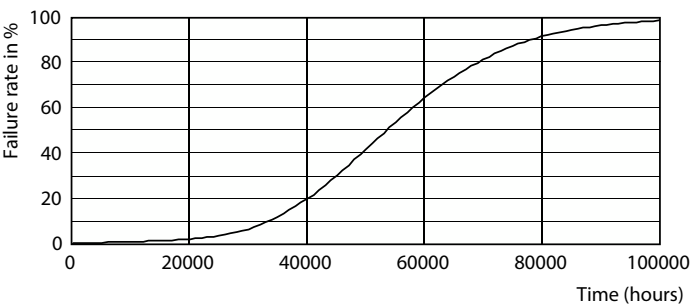


Spectral Power Distribution Colour - MAS LEDtube 1500mm UO 36W 840 T5

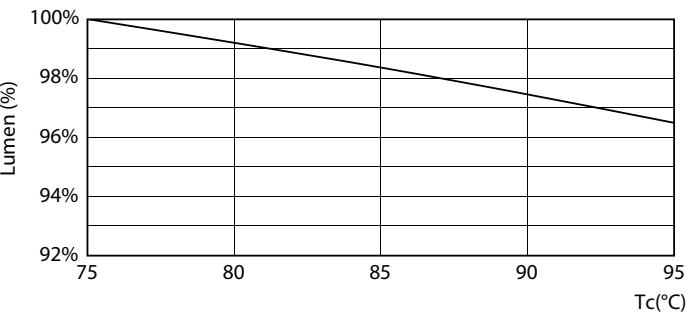


Light Distribution Diagram - MAS LEDtube 1500mm UO 36W 840 T5

Durata



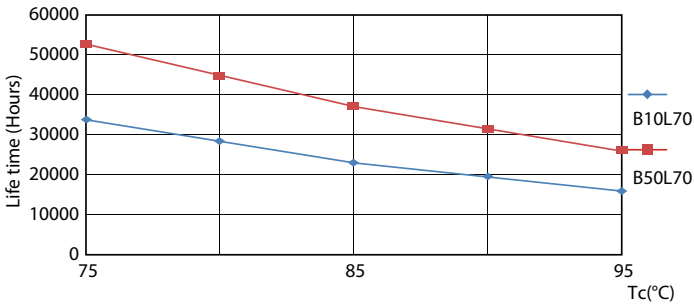
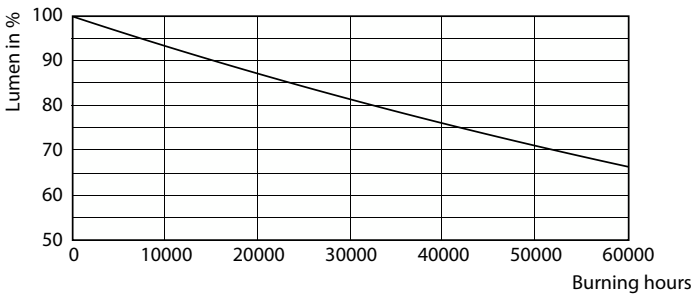
Life Expectancy Diagram



Lumen Maintenance Diagram - MAS LEDtube 1500mm UO 36W 840 T5

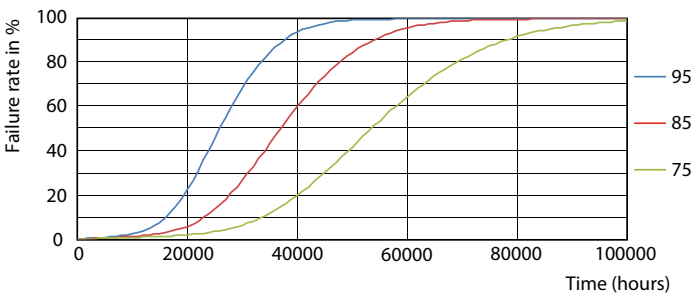
MASTER LEDtube Mains T5

Durata



Lumen Maintenance Diagram - MAS LEDtube 1500mm UO 36W 840 T5

LEDtube 50K 7595 LifetimeVsTc-LED



LEDtube 50K 7595 FailureRate-LED

